

KARTA KATALOGOWA

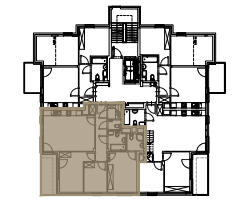
ALEJE PRZY
CZERESNIOWEJ

BUDYNEK MIESZKALNY WIELORODZINNY TYPU W-3 Z POZIOMYM GARAŻEM
(dz. ew. nr 72 w obr. 2-08-26)

PLAN SYTUACYJNY



BUDYNEK 10 - PLAN PIĘTRA



0 1 2 3m
SKALA 1:50

- ściana z możliwością rozbiórki
- ściana bez możliwości rozbiórki
- ściana zewnętrzna
- szachty instalacyjne

PROJEKTANT
FS&P ARCUS

UWAGI:
KARTA KATALOGOWA MIESZKANIA ZOSTAŁA OPRACOWANA NA PODSTAWIE PROJEKTU BUDOWLANEGO.
POWIERZCHNIĘ POSZCZEGÓLNYCH POMIESZCZEŃ PODANO ZGODNIE Z NORMĄ PN: ISO 9836:1997 (Z UWZGLĘDNIENIEM TYNKÓW).
PODANE WYMIARY POMIESZCZEŃ SĄ WYMIARAMI W ŚWIETLE PIONOWYCH PRZEGRÓD (ŚCIAN) W STANIE SUROWYM.
DOCELOWE WYMIARY BĘDĄ RÓŻNE O GRUBOŚCI WARSTW WYKOŃCZENIA I TOLERANCJĘ WYKONYWANIA ROBÓT.
ROZMIESZCZENIE URZĄDZEŃ SANITARNYCH ORAZ SKRZYDŁA DRZWIOWE MAJĄ CHARAKTER ORIENTACYJNY.
POWIERZCHNIA MIESZKAŃ, WYMIARY OKIEN ORAZ USYTUOWANIE PODŁĄCZEŃ SANITARNYCH I KUCHENNYCH MOGĄ ULEC ZMIANIE W DALSZEJ FAZIE PROJEKTU.
NIE ZALECA SIĘ UŻYWANIA NINIEJSZEGO RYSUNKU JAKO PODKŁADU POD ARANŻOWANIE WNEŹRZ.

MIESZKANIE NR 17
PODDASZE

4-POKOJOWE
POWIERZCHNIA **82.37**

① HOL	8.28m ²
② GARDEROBA	2.19m ²
③ WC	1.43m ²
④ ŁAZIENKA	4.06m ²
⑤ ŁAZIENKA	3.33m ²
⑥ SYPIALNIA	14.07m ²
⑦ SYPIALNIA	8.17m ²
⑧ SYPIALNIA	12.71m ²
⑨ POKÓJ DZIENNY Z AN.	24.20m ²

POW. POD ŚCIANAMI
DZIAŁOWYMI 3.93m²

Ⓑ BALKON 7.42m²

INWESTOR

KYRIH
Biuro sprzedaży:
Al. Jerozolimskie 200
lok. 324

tel. +22 270 24 21
www.kyrih.com

KYRIH