

# KARTA KATALOGOWA

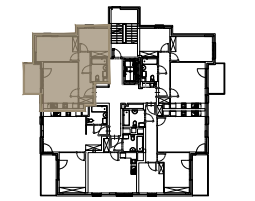
ALEJE PRZY  
CZERESNIOWEJ

BUDYNEK MIESZKALNY WIELORODZINNY TYPU W-3 Z POZIOMEM GARAŻU  
(dz. ew. nr 72 w obr. 2-08-26)

## PLAN SYTUACYJNY



## BUDYNEK 10 - PLAN PIĘTRA



MIESZKANIE NR 5  
PIĘTRO 1  
**3-POKOJOWE**  
POWIERZCHNIA **54.90**

① HOL	7.46m <sup>2</sup>
② POKÓJ DZIENNY Z AN.	19.27m <sup>2</sup>
③ SYPIALNIA	12.46m <sup>2</sup>
④ SYPIALNIA	9.33m <sup>2</sup>
⑤ ŁAZIENKA	4.23m <sup>2</sup>
■ POW. POD ŚCIANAMI DZIAŁOWYMI	2.16m <sup>2</sup>
Ⓑ BALKON	5.62m <sup>2</sup>



0 1 2 3m  
SKALA 1:50

- ściana z możliwością rozbiórki
- ściana bez możliwości rozbiórki
- ściana zewnętrzna
- szachty instalacyjne

PROJEKTANT  
**FS&P ARCUS**

**UWAGI:**  
KARTA KATALOGOWA MIESZKANIA ZOSTAŁA OPRACOWANA NA PODSTAWIE PROJEKTU BUDOWLANEGO.  
POWIERZCHNIĘ POSZCZEGÓLNYCH POMIESZCZEŃ PODANO ZGODNIE Z NORMĄ PN: ISO 9836:1997 (Z UWZGLĘDNIENIEM TYNKÓW).  
PODANE WYMIARY POMIESZCZEŃ SĄ WYMIARAMI W ŚWIETLE PIONOWYCH PRZEGRÓD (ŚCIAN) W STANIE SUROWYM.  
DOCELOWE WYMIARY BĘDĄ RÓŻNE O GRUBOŚCI WARSTW WYKOŃCZENIA I TOLERANCJĘ WYKONYWANIA ROBÓT.  
ROZMIESZCZENIE URZĄDZEŃ SANITARNYCH ORAZ SKRZYDŁA DRZWIOWE MAJĄ CHARAKTER ORIENTACYJNY.  
POWIERZCHNIA MIESZKAŃ, WYMIARY OKIEN ORAZ USYTUOWANIE PODŁĄCZEŃ SANITARNYCH I KUCHENNYCH MOGĄ ULEC ZMIANIE W DALSZEJ FAZIE PROJEKTU.  
NIE ZALECA SIĘ UŻYWANIA NINIEJSZEGO RYSUNKU JAKO PODKŁADU POD ARANŻOWANIE WNEŹRZ.

INWESTOR

**KYRIH**  
Biuro sprzedaży:  
Al. Jerozolimskie 200  
lok. 324

tel. +22 270 24 21  
www.kyrih.com

**KYRIH**