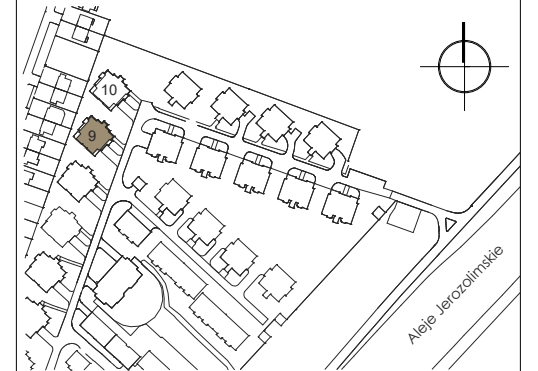


# KARTA KATALOGOWA

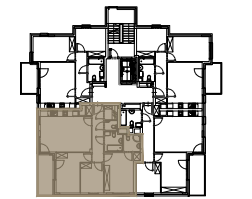
ALEJE PRZY  
CZERESNIOWEJ

BUDYNEK MIESZKALNY WIELORODZINNY TYPU W-3 Z POZIOMEM GARAŻU  
(dz. ew. nr 72 w obr. 2-08-26)

## PLAN SYTUACYJNY



## BUDYNEK 9 - PLAN PIĘTRA



MIESZKANIE NR 13

PIĘTRO 3

4-POKOJOWE

POWIERZCHNIA 83.23



0 1 2 3m  
SKALA 1:50

- ściana z możliwością rozbiórki
- ściana bez możliwości rozbiórki
- ściana zewnętrzna
- szachty instalacyjne

PROJEKTANT  
**FS&P ARCUS**

**UWAGI:**  
KARTA KATALOGOWA MIESZKANIA ZOSTAŁA OPRACOWANA NA PODSTAWIE PROJEKTU BUDOWLANEGO.  
POWIERZCHNIĘ POSZCZEGÓLNYCH POMIESZCZEŃ PODANO ZGODNIE Z NORMĄ PN: ISO 9836:1997 (Z UWZGLĘDNIENIEM TYNKÓW).  
PODANE WYMIARY POMIESZCZEŃ SĄ WYMIARAMI W ŚWIELE PIONOWYCH PRZEGRÓD (ŚCIAN) W STANIE SUROWYM.  
DOCELOWE WYMIARY BĘDĄ RÓŻNE O GRUBOŚCI WARSTW WYKOŃCZENIA I TOLERANCJĘ WYKONYWANIA ROBÓT.  
ROZMIESZCZENIE URZĄDZEŃ SANITARNYCH ORAZ SKRZYDŁA DRZWIOWE MAJĄ CHARAKTER ORIENTACYJNY.  
POWIERZCHNIA MIESZKAŃ, WYMIARY OKIEN ORAZ USYTUOWANIE PODŁĄCZEŃ SANITARNYCH I KUCHENNYCH MOGĄ ULEC ZMIANIE W DALSZEJ FAZIE PROJEKTU.  
NIE ZALECA SIĘ UŻYWANIA NINIEJSZEGO RYSUNKU JAKO PODKŁADU POD ARANŻOWANIE WNĘTRZ.

① HOL	8.28m <sup>2</sup>
② GARDEROBA	2.19m <sup>2</sup>
③ WC	1.43m <sup>2</sup>
④ ŁAZIENKA	4.09m <sup>2</sup>
⑤ ŁAZIENKA	3.33m <sup>2</sup>
⑥ SYPIALNIA	14.72m <sup>2</sup>
⑦ SYPIALNIA	8.17m <sup>2</sup>
⑧ SYPIALNIA	12.72m <sup>2</sup>
⑨ POKÓJ DZIENNY Z AN.	24.20m <sup>2</sup>

POW. POD ŚCIANAMI  
DZIAŁOWYMI 4.11m<sup>2</sup>

ⓑ BALKON 7.41m<sup>2</sup>

INWESTOR

**KYRIH**  
Biuro sprzedaży:  
Al. Jerozolimskie 200  
lok. 324

tel. +22 270 24 21  
www.kyrih.com

**KYRIH**