

# KARTA KATALOGOWA

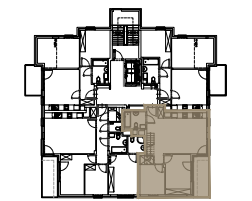
ALEJE PRZY  
CZERESNIOWEJ

BUDYNEK MIESZKALNY WIELORODZINNY TYPU W-3 Z POZIOMYM GARAŻU  
(dz. ew. nr 72 w obr. 2-08-26)

## PLAN SYTUACYJNY



## BUDYNEK 9 - PLAN PIĘTRA



MIESZKANIE NR 16  
PODDASZE

3-POKOJOWE  
Z ANTRESOLĄ  
POWIERZCHNIA **59.32+33.68**

① HOL	10.38m <sup>2</sup>
② POKÓJ DZIENNY Z AN.	20.67m <sup>2</sup>
③ SYPIALNIA	12.23m <sup>2</sup>
④ SYPIALNIA	10.22m <sup>2</sup>
⑤ ŁAZIENKA	4.37m <sup>2</sup>
⑥ ANTRESOLA	33.79m <sup>2</sup>

■ POW. POD ŚCIANAMI  
DZIAŁOWYMI 1.46m<sup>2</sup>

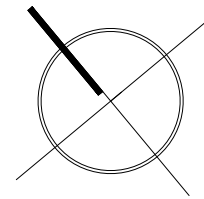
ⓑ BALKON 7.41m<sup>2</sup>

INWESTOR

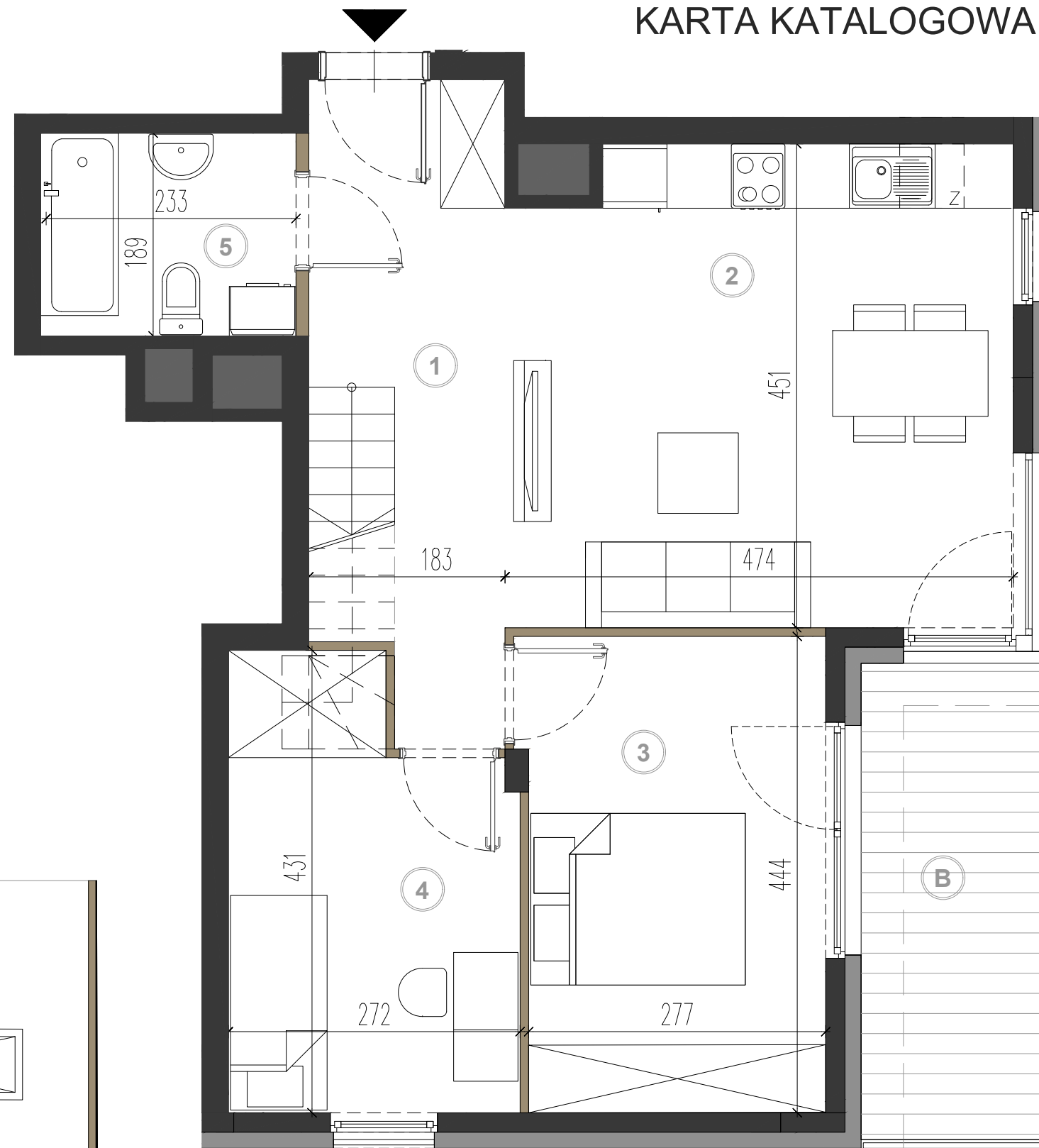
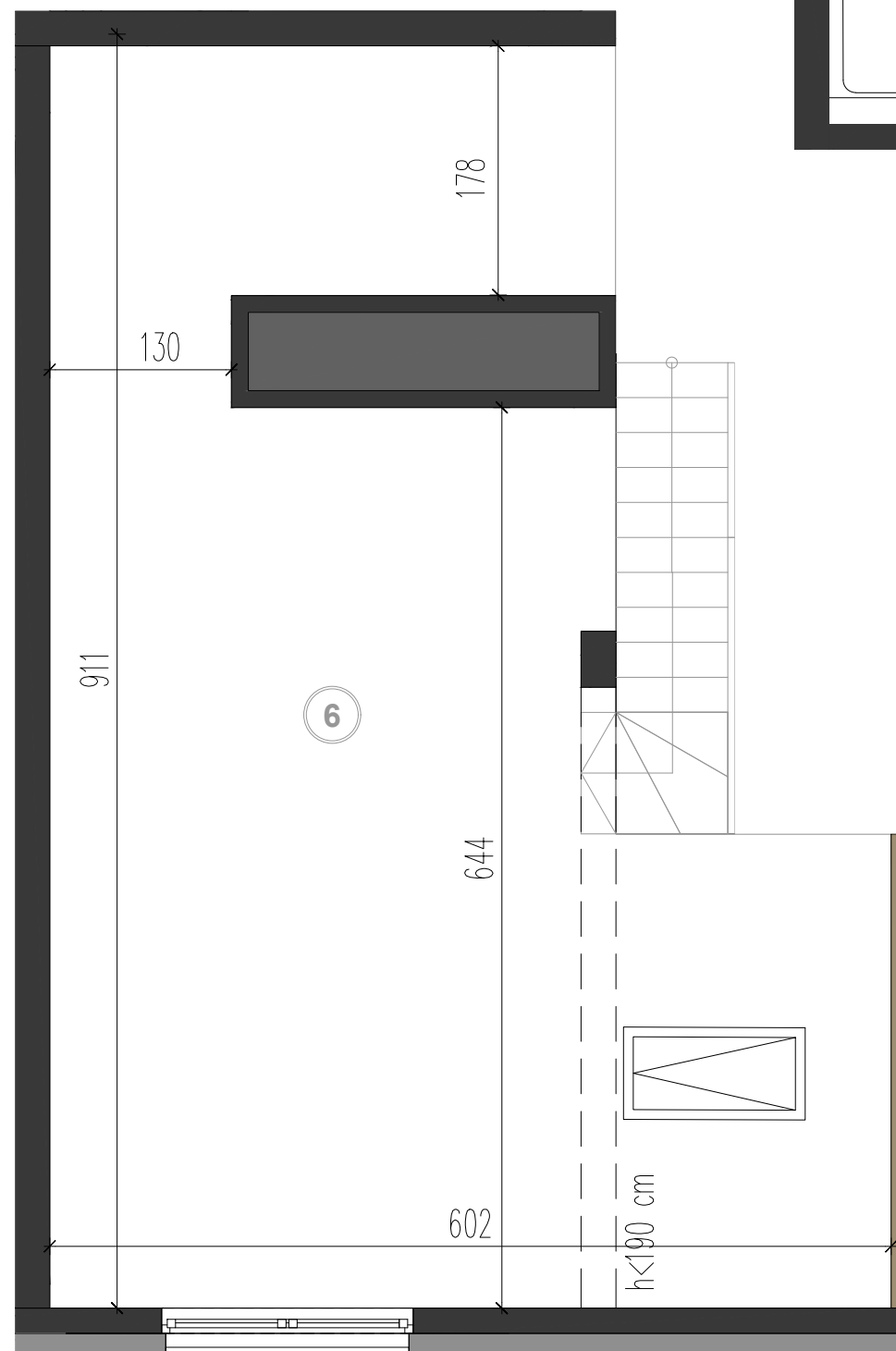
KYRIH  
Biuro sprzedaży:  
Al. Jerozolimskie 200  
lok. 324

tel. +22 270 24 21  
www.kyrih.com

KYRIH



## ANTRESOLA



0 1 2 3m  
SKALA 1:50

- ściana z możliwością rozbiórki
- ściana bez możliwości rozbiórki
- ściana zewnętrzna
- szachty instalacyjne

PROJEKTANT  
FS&P ARCUS

### UWAGI:

POWIERZCHNIĘ POSZCZEGÓLNYCH POMIESZCZEŃ PODANO ZGODNIE Z NORMĄ PN: ISO 9836:1997 (Z UWZGLĘDNIENIEM TYNKÓW).  
KARTA KATALOGOWA MIESZKANIA ZOSTAŁA OPRACOWANA NA PODSTAWIE PROJEKTU BUDOWLANEGO.  
PODANE WYMIARY POMIESZCZEŃ SĄ WYMIARAMI W ŚWIETLE PIONOWYCH PRZEGRÓD (ŚCIAN) W STANIE SUROWYM.  
DOCELOWE WYMIARY BĘDĄ RÓŻNE O GRUBOŚCI WARSTW WYKOŃCZENIA I TOLERANCJĘ WYKONYWANIA ROBÓT.  
ROZMIESZCZENIE URZĄDZEŃ SANITARNYCH ORAZ SKRZYDŁA DRZWIOWE MAJĄ CHARAKTER ORIENTACYJNY.  
POWIERZCHNIA MIESZKAŃ, WYMIARY OKIEN ORAZ USYTUOWANIE PODŁĄCZEŃ SANITARNYCH I KUCHENNYCH MOGĄ ULEC ZMIANIE W DALSZEJ FAZIE PROJEKTU.  
NIE ZALECA SIĘ UŻYWANIA NINIEJSZEGO RYSUNKU JAKO PODKŁADU POD ARANŻOWANIE WNEŹRZ.