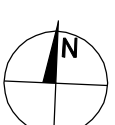
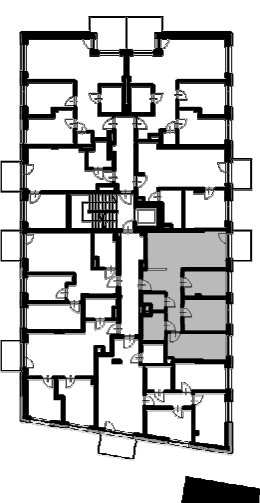


ul. Trakt Bieżeski 75, 05-077 Warszawa –Wesoła
tel. 022/ 773-21-55, fax. 022/ 773-30-41
e-mail: kontakt@domeko.com.pl
www.domeko.com.pl

BUDYNEK WIELORODZINNY przy ul. Piaskowej w Sulejówku



KONDYGNACJA: I Piętro
MIESZKANIE NR: 10

Pow. użytkowa 68,83m²

| | |
|--------------------|---------------------|
| 1. PRZEDPOKÓJ | 10,71m ² |
| 2. SALON Z ANEKSEM | 20,89m ² |
| 3. POKÓJ | 8,70m ² |
| 4. POKÓJ | 10,61m ² |
| 5. POKÓJ | 11,40m ² |
| 6. ŁAZIENKA | 4,24m ² |
| 7. ŁAZIENKA | 2,28m ² |
| BALKON | 3,67m ² |

Powierzchnie liczone wg PN-ISO 9836:1997

- pow. liczona z uwzględnieniem pow. zajmowanej przez ściany działowe

- pow. użytkowa nie uwzględnia pow. balkonów i tarasów

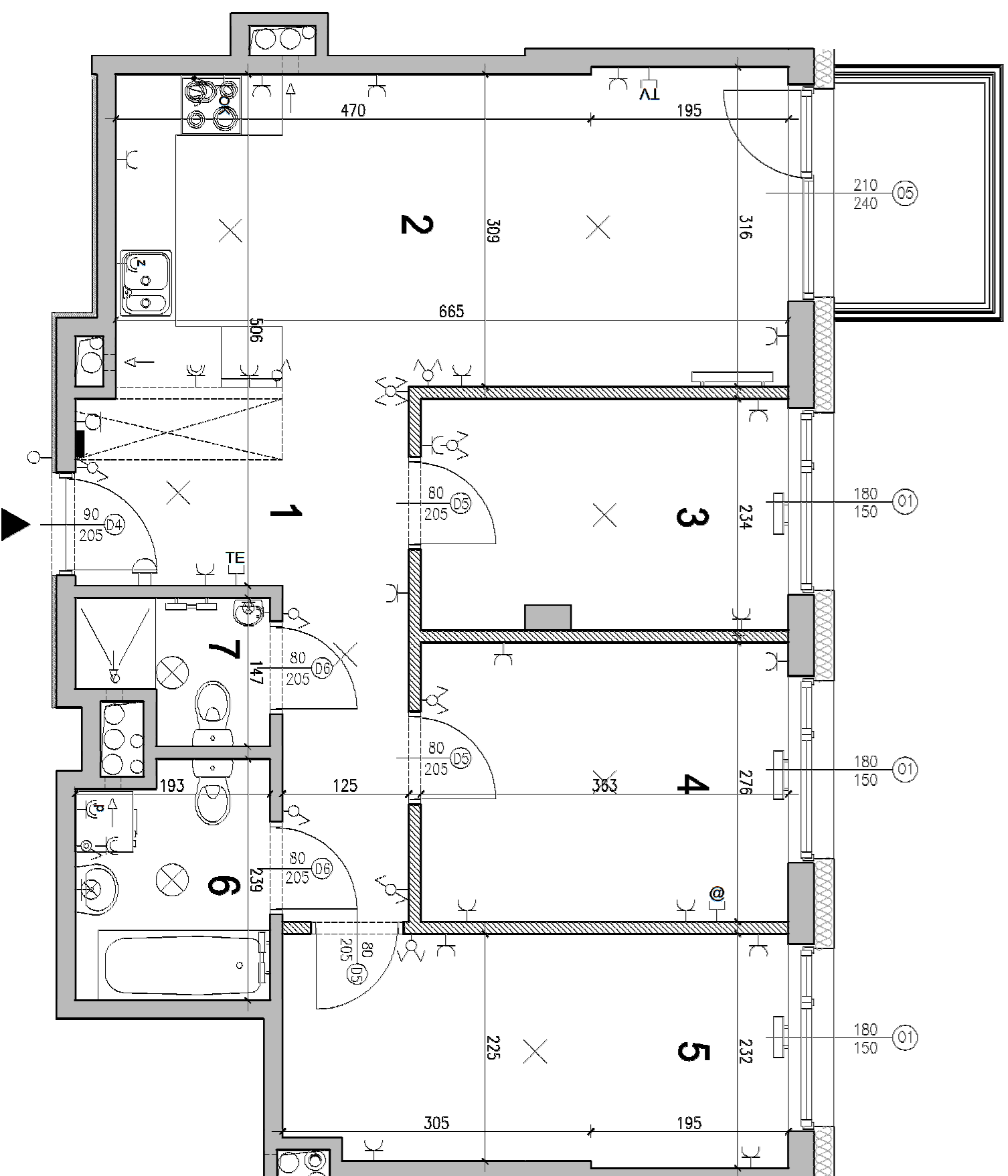
UWAGA!

-MIEJSCIE WYMAGANE SA W STANIE SIROTYNA, BEZ WYKONCZENIA ŚCIAN (TYNK, GŁAZIARSTWO)
-KARTKA KATALOGOWA NIE STANOWI ZAŁĄCZNIKA DO UMOWY
-KARTKA KATALOGOWA ZOSTAŁA SPORZĄDZONA NA PODSTAWIE PROJEKTU WYMAGACZEGO, RZECZYWISTE WYMAGANIA I POWIERZCHNIE MOGĄ RÓŻNIĆ SIĘ OD PODANYCH ZE WZGLĘDU NA MOŻLIWE NIEBUDOWNOŚCI PRZY BUDOWIE

OPRACOWANIE:



PRACOWNIA PROJEKTOWA "ATI Studio"
ul. Piaskowa 75, 05-077 Warszawa
0-011 Warszawa, Al. 3 Maja, 5 lok. 50
NIP: 1151857153 REGON: 14281314
www.atistudio.pl



0 10 20 40 100 2m
skala 1:50

LEGENDA:

- gniazdo wyładowcze jednofazowe p.l. podłogowe
- gniazdo wyładowcze jednofazowe p.l. ściennych
- gniazdo wyładowcze jednofazowe p.l. zas. okapu nad kuchnią podłogowe na wysokości 2m
- gniazdo wyładowcze jednofazowe ściennych p.l. zas. pralki
- gniazdo wyładowcze jednofazowe ściennych p.l. zas. zmywarki
- wypadek zasobnicy piekarnik
- próczek drzwiowy
- łącznik 1-fazowy
- przedłużacz 1-fazowy ściennych
- łącznik schodowy
- łącznik krzyżowy
- łącznik 1-fazowy przegazaczający P-4
- dźwonek
- ściana dźwoneku w mieszkaniu
- gniazdo telewizyjne
- gniazdo telefoniczne
- biblioteczka bezprzewodowa mieszcząca wędług gniazda inwertera
- wypadek okalających zasobnicę lampy podłogowe przegazaczający
- wypadek okalających - kłódek zasobnicę lampy podłogowe przegazaczający
- ścianki konserwacyjne
- ściany szkieletowe
- grzejnik ca.
- grzejnik ca. drewniany
- pian wewnątrz, pian okapu
- pian kamizelkowy

