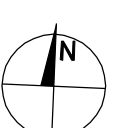
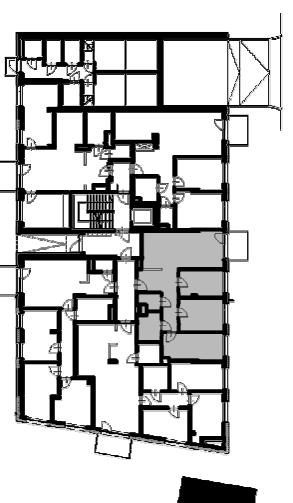


ul. Trakt Bieżeski 75, 05-077 Warszawa – Wesoła
tel. 022/ 773-21-55, fax: 022/ 773-30-41
e-mail: kontakt@domeko.com.pl
www.domeko.com.pl

BUDYNEK WIELORODZINNY przy ul. Piaskowej w Sulejówku



KONDYGNACJA: **Parter**
MIESZKANIE NR: **03**

Pow. użytkowa **68,83 m²**

1. PRZEDPOKÓJ	10,71m ²
2. SALON Z ANEKSEM	20,89m ²
3. POKÓJ	8,70m ²
4. POKÓJ	10,61m ²
5. POKÓJ	11,40m ²
6. ŁAZIENKA	4,24m ²
7. ŁAZIENKA	2,28m ²
TARAS	4,01m ²

Powierzchnie liczone wg PN-ISO 9836:1997

- pow. liczona z uwzględnieniem pow. zajmowanej przez ściany działowe

- pow. użytkowa nie uwzględnia pow. balkonów i tarasów

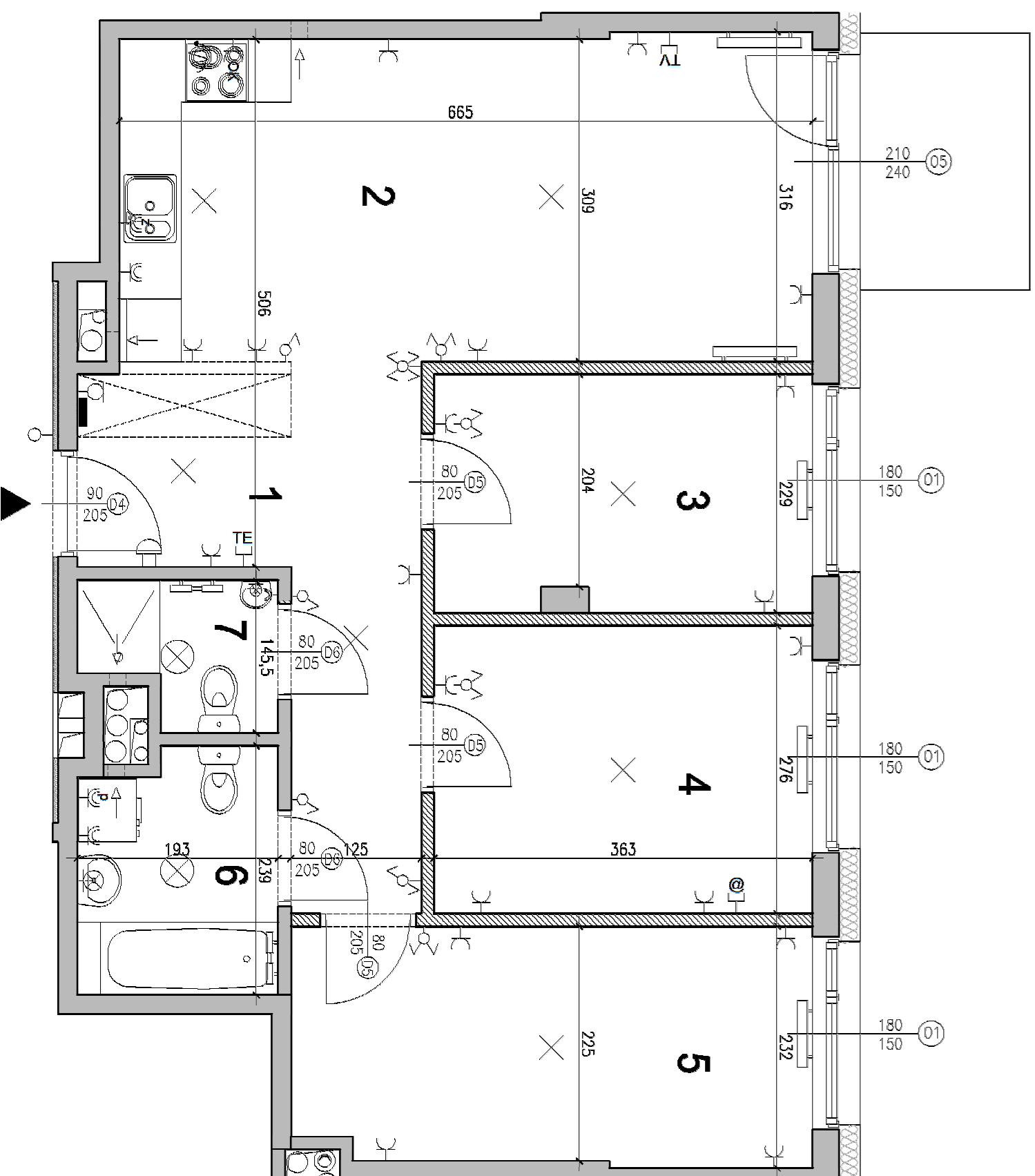
UWAGA!

-MIEJSCIE WYMAGIY PODANE SA W STANIE SIROKIM, BEZ WYKONCZENIA ŚCIAN (TYNK, GŁAZIARSTW)
-KARTA KATALOGOWA NIE STANOWI ZAŁĄCZNIKA DO UMOWY
-KARTA KATALOGOWA ZOSTAŁA SPORZĄDZONA NA PODSTAWIE PROJEKTU WYMAGACZEGO, RZECZYWISTE WYMAGIY I POWIERZCHNIE MOGA RÓŻNIC SIĘ OD PODANYCH ZE WZGLĘDU NA MOŻLIWE NIEBODZIADKOŚCI PRZY BUDOWIE

OPRACOWANIE:



PRACOWNIA PROJEKTOWA "a3studio"
ul. Piaskowa 11, 05-077 Warszawa
0-011 Warszawa, Al. 3 Maja 5 lok.50
NIP: 1151857153 REGON: 14281314
www.a3studio.pl



0 10 20 40 100 2m
skala 1:50

LEGENDA:

- gniazdo wyładowcze jednofazowe p.l. podłogowe
- gniazdo wyładowcze jednofazowe p.l. ściennych
- gniazdo wyładowcze jednofazowe p.l. zas. okapu
- gniazdo wyładowcze jednofazowe p.l. zas. okapu nad kuchnią podłogowe na wysokości 2m
- gniazdo wyładowcze jednofazowe herm. p.l. zas. pralki
- gniazdo wyładowcze jednofazowe herm. p.l. zas. zmywarki
- wypadek zasobnikowy piekarnik
- wypadek zasobnikowy
- próczek drzwiowy
- łącznik 1-fazowy
- przedłącznik 1-fazowy ścienny
- łącznik schodowy
- łącznik krzyżowy
- łącznik 1-fazowy przegazaczający P-4
- dźwonek
- ścieżka dźwiękowa w mieszkaniu
- gniazdo telewizyjne
- gniazdo telefoniczne
- gniazdo elektryczne
- biblioteczka bezprzewodnikowa mieszcząca
- wypadek okablowany zasobnik trybndi dobowy
- wypadek gniazł. inwertera
- wypadek okablowany zasobnik lampy podłogowej przegazaczający
- wypadek okablowany - kłódek zasobnik lampy podłogowej przegazaczający
- śluzkielny koncentryczny, ściany szkieł, szciany
- ściany ceglane
- grzejnik ca.
- grzejnik ca. drewniany
- pian wewnytrzej, pian okapu
- pian kamalizacyjny

