

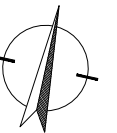
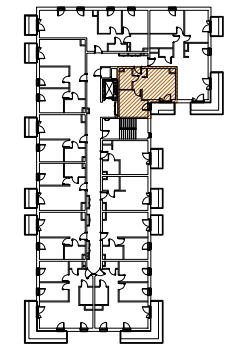
INWESTOR:

PARK LEŚNY REMBERTÓW Sp. z o.o.  
Al. Jerozolimskie 200 , bud.2 , lok. 300  
02-486 Warszawa



**PARK LEŚNY  
Rembertów**

**BUDYNEK D2**



KONDYGNACJA

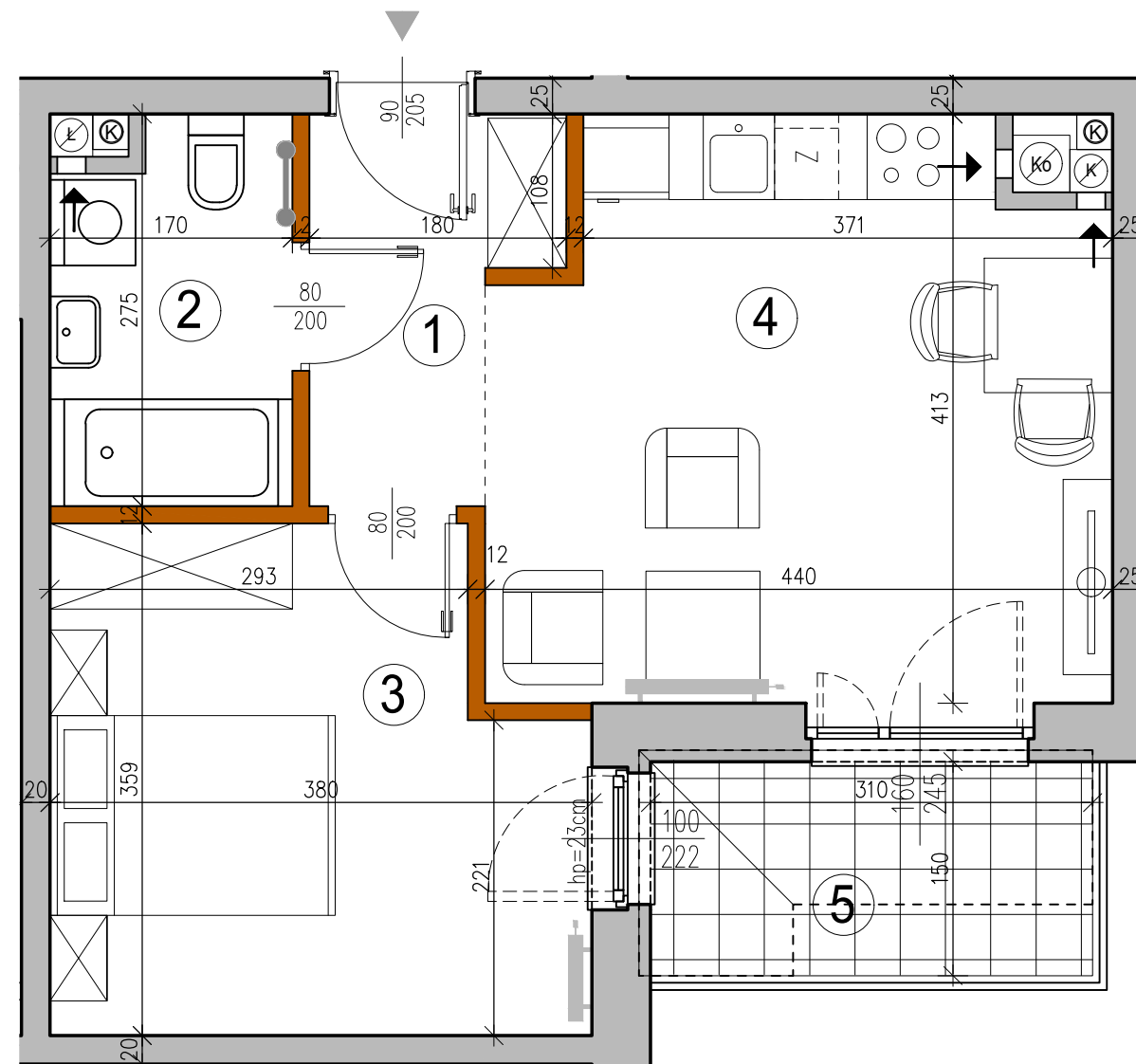
NR LOKALU

Piętro 5

70

**Pow. użytk. 36.93 m<sup>2</sup>**

①	PRZEDPOKÓJ	3.89 m <sup>2</sup>
②	ŁAZIENKA	4.26 m <sup>2</sup>
③	POKÓJ	12.22 m <sup>2</sup>
④	SALON + A.KUCH.	16.56 m <sup>2</sup>
⑤	BALKON	4.65 m <sup>2</sup>



**UWAGA:**

WYMIARY POMIESZCZEŃ, LOKALIZACJĘ PRZYBORÓW SANITARNYCH, ROZMIESZCZENIE PUNKTÓW OŚWIETLENIOWYCH, ETC PODANO ZGODNIE Z PROJEKTEM BUDOWLANYM.

MOGĄ WYSTĄPIĆ NIEWIELKIE RÓŻNICE WYMIARÓW I USYTUOWANIE ELEMENTÓW POWSTAŁE W TRAKCIE REALIZACJI PRAC BUDOWLANYCH.

PODANE WYMIARY SĄ WYMIARAMI W ŚWIETLE PIONOWYCH PRZEGRÓD (ŚCIAN) W STANIE SUROWYM.

OSTATECZNA WIELKOŚĆ I LOKALIZACJA GRZEJNIKÓW WG PROJEKTU WYKONAWCZEGO.

WYSOKOŚĆ POMIESZCZEŃ W ŚWIETLE H=269 CM.

- grzejnik c.o.
- grzejnik c.o. drabinkowy
- ściana z możliwością rozbiórki
- ściana nierozbieralna
- pion kanalizacyjny
- pion wentylacyjny

ZESTAWIENIE POWIERZCHNI UŻYTKOWYCH POSZCZEGÓLNYCH POMIESZCZEŃ I LOKALU  
PODANO NA PODSTAWIE PROJEKTU BUDOWLANEGO; OBLICZENIE POWIERZCHNI UŻYTKOWYCH  
POSZCZEGÓLNYCH POMIESZCZEŃ I LOKALU WYKONANO ZGODNIE Z ROZPORZĄDZENIEM  
MINISTRA TRANSPORTU, BUDOWNICTWA I GOSPODARKI MORSKIEJ Z 25.04.2012 R. W SPRAWIE  
SZCZEGÓLOWEGO ZAKRESU I FORMY PROJEKTU BUDOWLANEGO (Dz. U. z dnia 27.04.2012r.)

Opracowanie:

**ADS** "ADS Architekci" Sp. z o.o.  
00-195 WARSZAWA  
ul. Słomińskiego 5 lok. 133  
Architekci tel/fax 636 71 63