

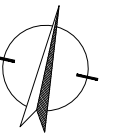
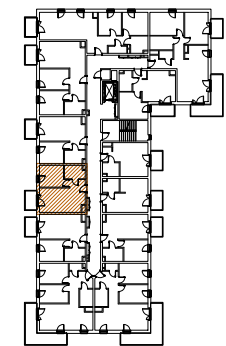
INWESTOR:

PARK LEŚNY REMBERTÓW Sp. z o.o.
Al. Jerozolimskie 200, bud.2, lok. 300
02-486 Warszawa



**PARK LEŚNY
Rembertów**

BUDYNEK D2



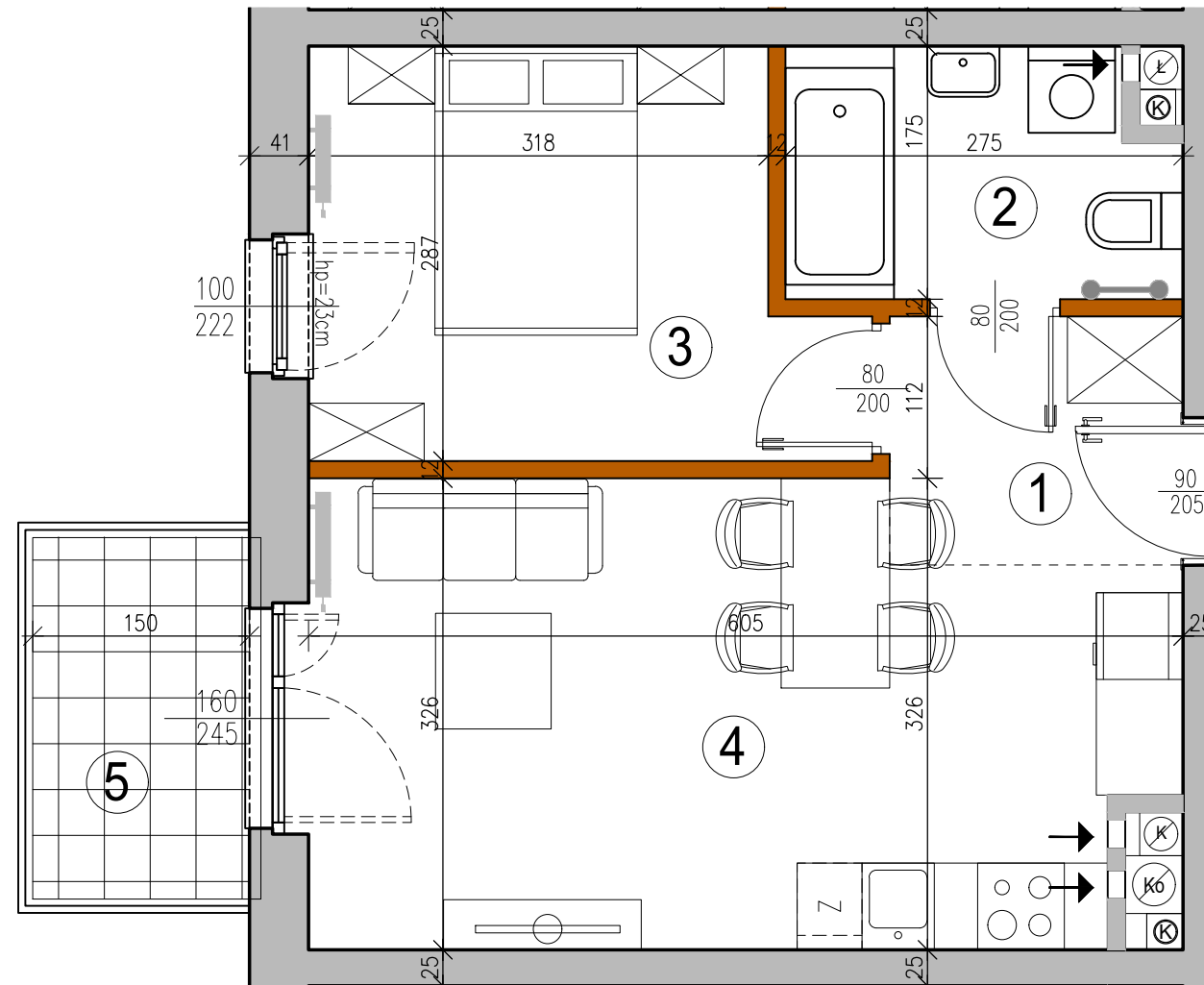
KONDYGNACJA NR LOKALU

Piętro 2 29
Piętro 3 41
Piętro 4 53

Pow. użytk. 35.17 m²

①	PRZEDPOKÓJ	3.42 m ²
②	ŁAZIENKA	4.40 m ²
③	POKÓJ	9.64 m ²
④	SALON + A.KUCH.	17.71 m ²

⑤	BALKON	3.75 m ²
---	--------	---------------------



UWAGA:
WYMIARY POMIESZCZEŃ, LOKALIZACJĘ PRZYBORÓW SANITARNYCH, ROZMIESZCZENIE PUNKTÓW OŚWIETLENIOWYCH, ETC PODANO ZGODNIE Z PROJEKTEM BUDOWLANYM.
MOGĄ WYSTĄPIĆ NIEWIELKIE RÓŻNICE WYMIARÓW I USYTUOWANIE ELEMENTÓW POWSTAŁE W TRAKCIE REALIZACJI PRAC BUDOWLANYCH.
PODANE WYMIARY SĄ WYMIARAMI W ŚWIETLE PIONOWYCH PRZEGRÓD (ŚCIAN) W STANIE SUROWYM.
OSTATECZNA WIELKOŚĆ I LOKALIZACJA GRZEJNIKÓW WG PROJEKTU WYKONAWCZEGO.
WYSOKOŚĆ POMIESZCZEŃ W ŚWIETLE H=271 CM.

- grzejnik c.o.
- grzejnik c.o. drabinkowy
- ściana z możliwością rozbiórki
- ściana nierozbieralna
- pion kanalizacyjny
- pion wentylacyjny

ZESTAWIENIE POWIERZCHNI UŻYTKOWYCH POSZCZEGÓLNYCH POMIESZCZEŃ I LOKALU
PODANO NA PODSTAWIE PROJEKTU BUDOWLANEGO. OBLICZENIE POWIERZCHNI UŻYTKOWYCH
POSZCZEGÓLNYCH POMIESZCZEŃ I LOKALU WYKONANO ZGODNIE Z ROZPORZĄDZENIEM
MINISTRA TRANSPORTU, BUDOWNICTWA I GOSPODARKI MORSKIEJ Z 25.04.2012 R. W SPRAWIE
SZCZEGÓLOWEGO ZAKRESU I FORMY PROJEKTU BUDOWLANEGO (Dz. U. z dnia 27.04.2012r.)

Opracowanie:

ADS "ADS Architekci" Sp. z o.o.
00-195 WARSZAWA
ul. Słomińskiego 5 lok. 133
Architekci tel/fax 636 71 63