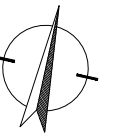
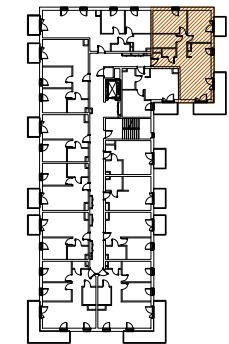


INWESTOR:
 PARK LEŚNY REMBERTÓW Sp. z o.o.
 Al. Jerozolimskie 200, bud.2, lok. 300
 02-486 Warszawa



BUDYNEK D1



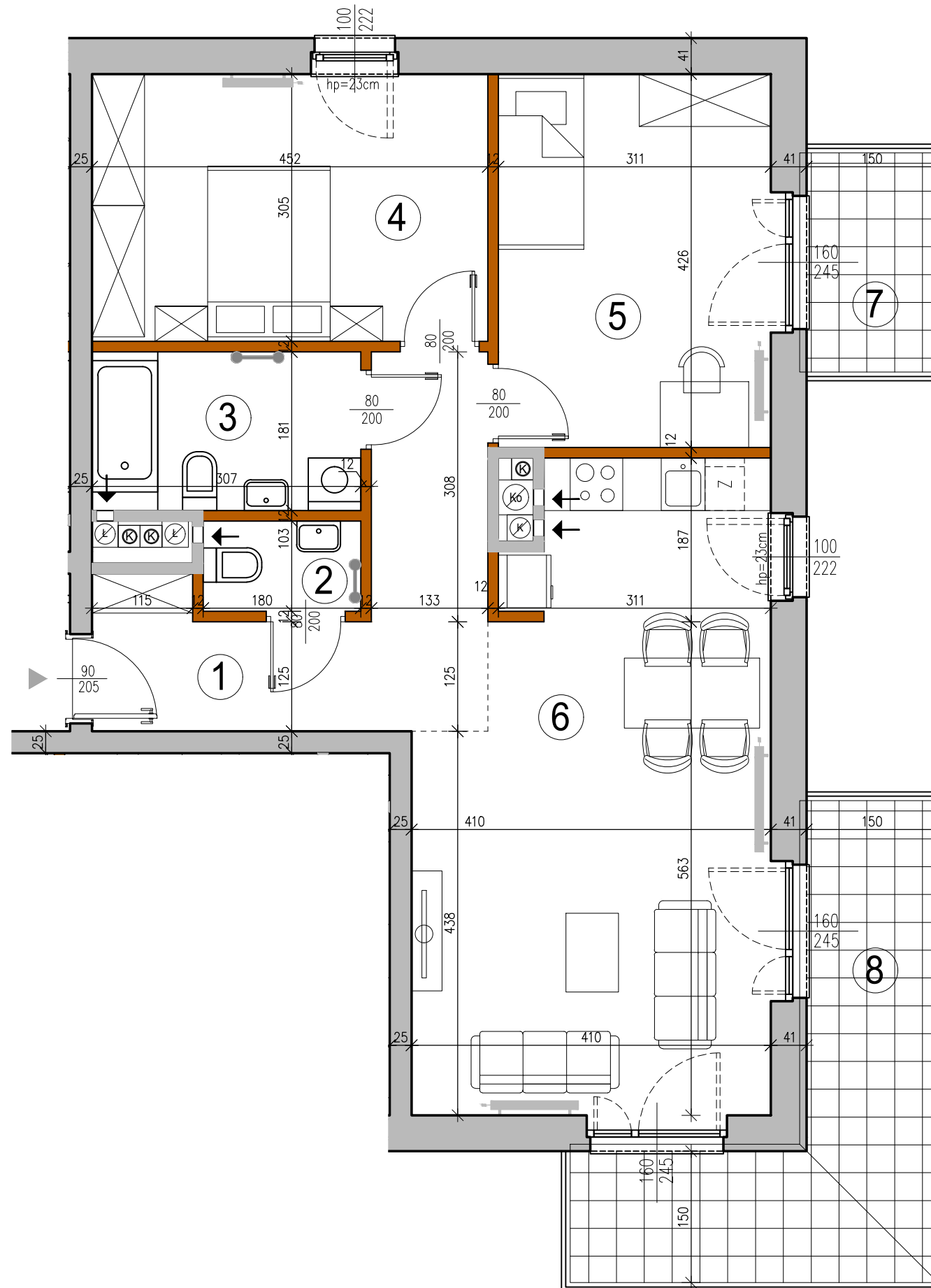
KONDYGNACJA	NR LOKALU
Piętro 2	33
Piętro 3	45
Piętro 4	57

Pow. użytk. 70.75 m²

①	PRZEDPOKÓJ	10.14 m ²
②	WC	1.77 m ²
③	ŁAZIENKA	5.41 m ²
④	POKÓJ	13.56 m ²
⑤	POKÓJ	13.03 m ²
⑥	SALON + A.KUCH.	26.84 m ²
⑦	BALKON	3.75 m ²
⑧	BALKON	12.30 m ²

ZESTAWIENIE POWIERZCHNI UŻYTKOWYCH POSZCZEGÓLNYCH POMIESZCZEŃ I LOKALU
 PODANO NA PODSTAWIE PROJEKTU BUDOWLANEGO; OBLICZENIE POWIERZCHNI UŻYTKOWYCH
 POSZCZEGÓLNYCH POMIESZCZEŃ I LOKALU WYKONANO ZGODNIE Z ROZPORZĄDZENIEM
 MINISTRA TRANSPORTU, BUDOWNICTWA I GOSPODARKI MORSKIEJ Z 25.04.2012 R. W SPRAWIE
 SZCZEGÓLOWEGO ZAKRESU I FORMY PROJEKTU BUDOWLANEGO (Dz. U. z dnia 27.04.2012r.)

Opracowanie:
ADS "ADS Architekci" Sp. z o.o.
 00-195 WARSZAWA
 ul. Słomińskiego 5 lok. 133
 Architekci tel/fax 636 71 63



UWAGA:
 WYMIARY POMIESZCZEŃ, LOKALIZACJĘ PRZYBORÓW SANITARNYCH, ROZMIESZCZENIE PUNKTÓW OŚWIETLENIOWYCH, ETC PODANO ZGODNIE Z PROJEKTEM BUDOWLANYM.
 MOGĄ WYSTĄPIĆ NIEWIELKIE RÓŻNICE WYMIARÓW I USYTUOWANIE ELEMENTÓW POWSTAŁE W TRAKCIE REALIZACJI PRAC BUDOWLANYCH.
 PODANE WYMIARY SĄ WYMIARAMI W ŚWIETLE PIONOWYCH PRZEGRÓD (ŚCIAN) W STANIE SUROWYM.
 OSTATECZNA WIELKOŚĆ I LOKALIZACJA GRZEJNIKÓW WG PROJEKTU WYKONAWCZEGO.
 WYSOKOŚĆ POMIESZCZEŃ W ŚWIETLE H=265 CM.

- grzejnik c.o.
- grzejnik c.o. drabinkowy
- ściana z możliwością rozbiórki
- ściana nierozbieralna
- pion kanalizacyjny
- pion wentylacyjny