

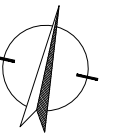
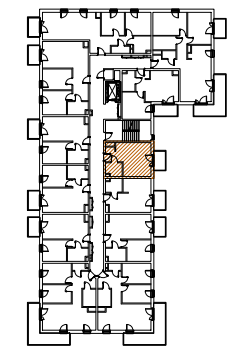
INWESTOR:

PARK LEŚNY REMBERTÓW Sp. z o.o.  
Al. Jerozolimskie 200 , bud.2 , lok. 300  
02-486 Warszawa



**PARK LEŚNY**  
**Rembertów**

### BUDYNEK D1



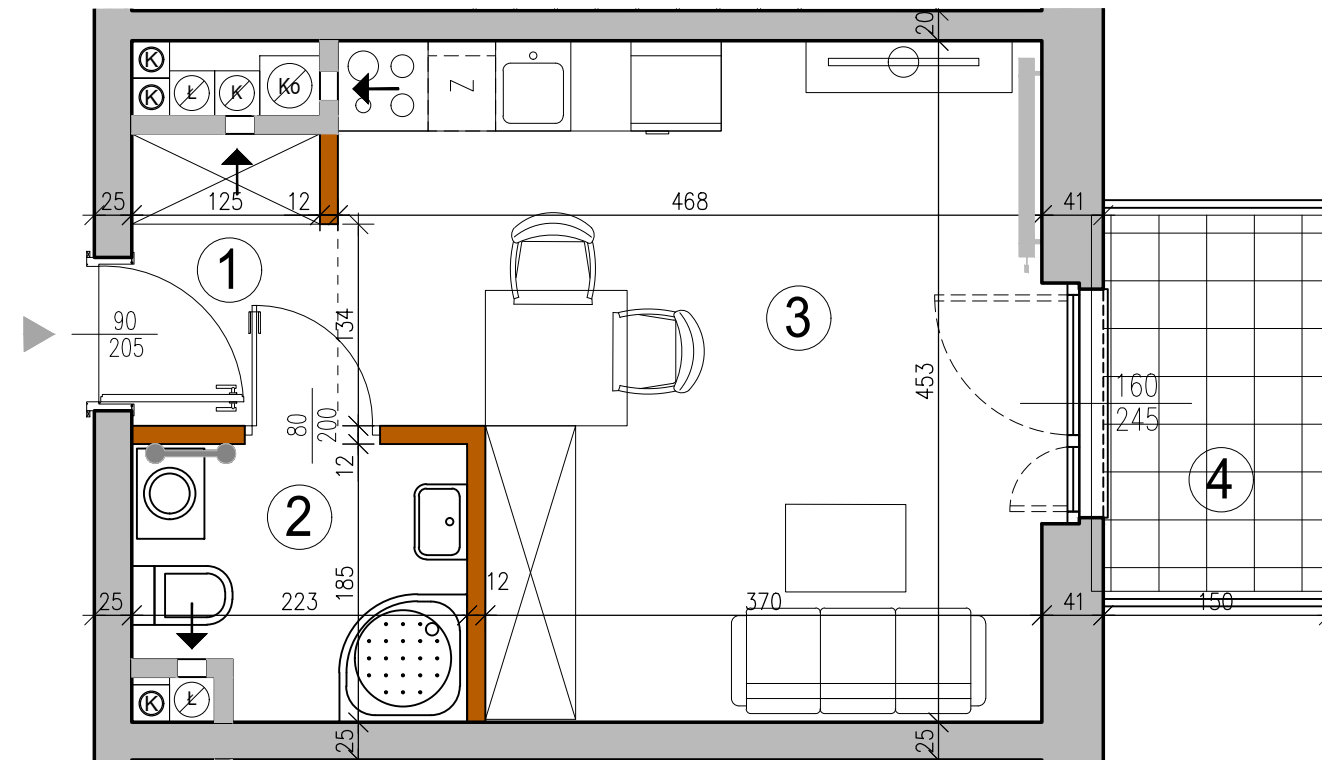
KONDYGNACJA	NR LOKALU
-------------	-----------

Piętro 2	23
Piętro 3	35
Piętro 4	47

**Pow. użytk. 25.24 m<sup>2</sup>**

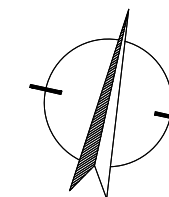
① PRZEDPOKÓJ	2.51 m <sup>2</sup>
② ŁAZIENKA	3.72 m <sup>2</sup>
③ SALON + A.KUCH.	19.01 m <sup>2</sup>

④ BALKON	3.75 m <sup>2</sup>
----------	---------------------



UWAGA:  
WYMIARY POMIESZCZEŃ, LOKALIZACJĘ PRZYBORÓW SANITARNYCH, ROZMIESZCZENIE PUNKTÓW OŚWIETLENIOWYCH, ETC PODANO ZGODNIE Z PROJEKTEM BUDOWLANYM.  
MOGĄ WYSTĄPIĆ NIEWIELKIE RÓŻNICE WYMIARÓW I USYTUOWANIE ELEMENTÓW POWSTAŁE W TRAKCIE REALIZACJI PRAC BUDOWLANYCH.  
PODANE WYMIARY SĄ WYMIARAMI W ŚWIETLE PIONOWYCH PRZEGRÓD (ŚCIAN) W STANIE SUROWYM.  
OSTATECZNA WIELKOŚĆ I LOKALIZACJA GRZEJNIKÓW WG PROJEKTU WYKONAWCZEGO.  
WYSOKOŚĆ POMIESZCZEŃ W ŚWIETLE H=267 CM.

— grzejnik c.o.  
— grzejnik c.o. drabinkowy  
— ściana z możliwością rozbiórki  
— ściana nierozbieralna  
Ⓚ pion kanalizacyjny  
⊕ pion wentylacyjny



ZESTAWIENIE POWIERZCHNI UŻYTKOWYCH POSZCZEGÓLNYCH POMIESZCZEŃ I LOKALU  
PODANO NA PODSTAWIE PROJEKTU BUDOWLANEGO; OBLICZENIE POWIERZCHNI UŻYTKOWYCH  
POSZCZEGÓLNYCH POMIESZCZEŃ I LOKALU WYKONANO ZGODNIE Z ROZPORZĄDZENIEM  
MINISTRA TRANSPORTU, BUDOWNICTWA I GOSPODARKI MORSKIEJ Z 25.04.2012 R. W SPRAWIE  
SZCZEGÓLOWEGO ZAKRESU I FORMY PROJEKTU BUDOWLANEGO (Dz. U. z dnia 27.04.2012r.)

Opracowanie:

**ADS** "ADS Architekci" Sp. z o.o.  
00-195 WARSZAWA  
ul. Słomińskiego 5 lok. 133  
Architekci tel/fax 636 71 63