



**U/City Residence**

URSUS/WARSZAWA

Nr lokalu

**HB14 - 13**

Piętro:  
**PARTER (POZIOM +1)**

Typ mieszkania:  
**DWUPOKOJOWE**

Klatka: **K8**

Powierzchnia użytkowa: **41.09**

Powierzchnia balkonu /  
tarasu / loggi **4.50**

Powierzchnia ogrodu: **41.89**



INWESTOR:

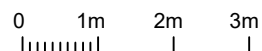
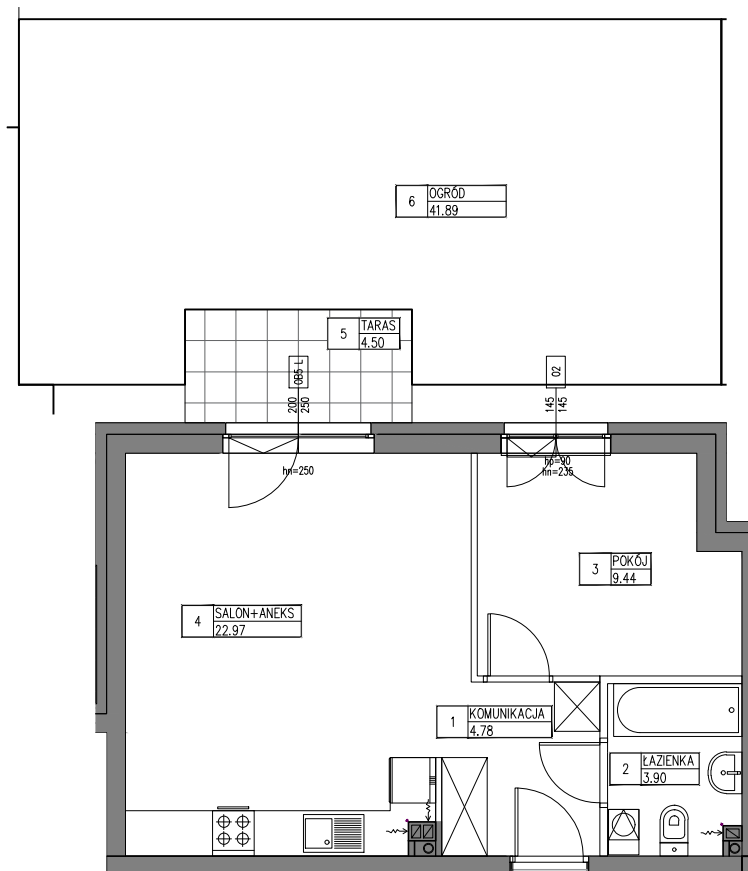
Towarowa Park Sp z o.o.  
Ul. Lwowska 19  
00-660 Warszawa

Biuro sprzedaży:  
Ul. Henryka Brodatego, Warszawa,  
na terenie inwestycji

**ZESPÓŁ ZABUDOWY  
MIESZKANIOWEJ  
WIEŁORODZINNEJ**  
Z GARAŻAMI, WJAZDAMI  
I INFRASTRUKTURĄ TECHNICZNĄ

przy ul. Henryka Brodatego w  
Warszawie,  
część dz.nr 208 (d.nr 108 i 148),  
obręb 2-09-01

**BUDYNEK HB 14**

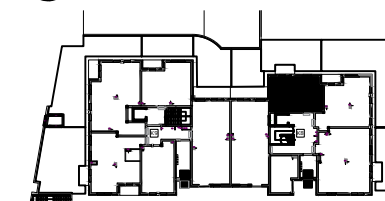


UWAGI:

ROZKŁAD, WIELKOŚĆ I SPOŚÓB/KIERUNEK OTWIERANIA OKIEN MOŻE ULEC ZMIANIE. UMIEJSCOWIENIE I WIELKOŚĆ KANAŁÓW MOŻE ULEC NIEWIELKIM ZMIANOM. LOKALIZACJA PODŁĄCZEŃ POD URZĄDZENIA SANITARNE MOŻE ULEC NIEWIELKIM ZMIANOM. POWIERZCHNIE MOGĄ ULEC NIEWIELKIM ZMIANOM. LOKAL BEZ WYPOSAŻENIA W WEWNĘTRZNA STOLARKĘ DRZWIOWĄ I ELEMENTY BIAŁEGO MONTAŻU. WRYŚOWANE WYPOSAŻENIE SŁUŻY CELOM PREZENTACJI I NIE STANOWI ZOBOWIĄZANIA UMOWNEGO.

**KURYLÓWICZ & ASSOCIATES**  
architecture  
studio

KURYLÓWICZ & ASSOCIATES ENGINEERING Sp. z o.o.  
ul. Grójecka 22/24 lok. 5, 02-301 Warszawa  
tel.22 6163798 fax.22 6163799



1	KOMUNIKACJA	4.78m <sup>2</sup>
2	ŁAZIENKA	3.90m <sup>2</sup>
3	POKÓJ	9.44m <sup>2</sup>
4	SALON+ANEKS	22.97m <sup>2</sup>
	SUMA	41.09m <sup>2</sup>
5	TARAS	4.50m <sup>2</sup>
6	OGRÓD	41.89m <sup>2</sup>

ściany podlegające zmianom aranżacyjnym  
ściany niepodlegające zmianom aranżacyjnym

SKALA 1:100

04.11.2019