



**U/City Residence**  
URSUS/WARSZAWA

Nr lokalu

**HB12 - 17**

Piętro:  
**PIERWSZE (POZIOM +2)**

Typ mieszkania:  
**TRZYPOKOJOWE**

Klatka: **K6**

Powierzchnia użytkowa: **52.39**

Powierzchnia balkonu /  
tarasu / loggi **3.75**

Powierzchnia ogrodu: **-**



INWESTOR:

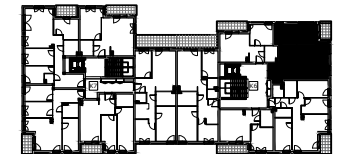
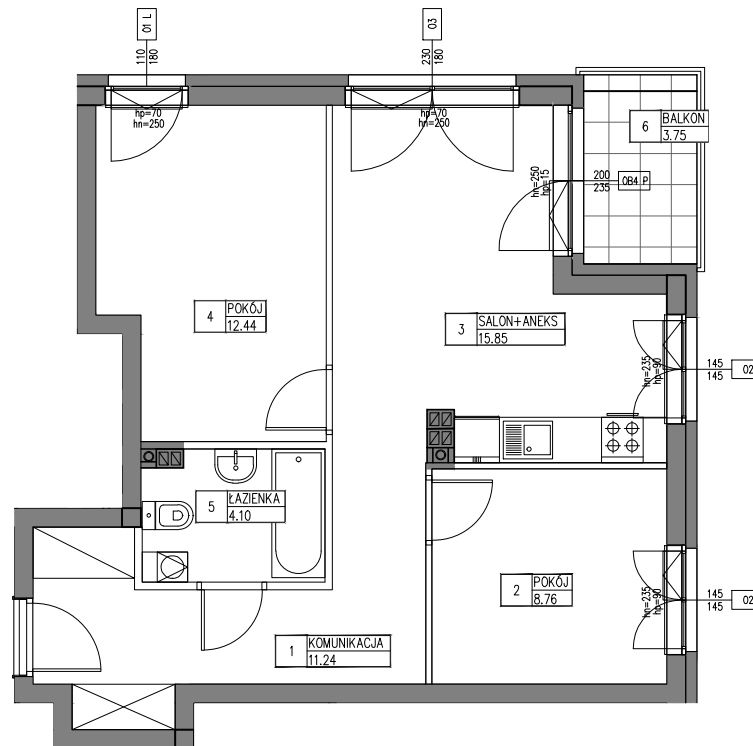
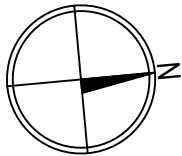
Towarowa Park Sp z o.o.  
Ul. Lwowska 19  
00-660 Warszawa

Biuro sprzedaży:  
Ul. Henryka Brodatego, Warszawa,  
na terenie inwestycji

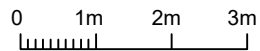
**ZESPÓŁ ZABUDOWY  
MIESZKANIOWEJ  
WIEŁORODZINNEJ**  
Z GARAŻAMI, WJAZDAMI  
I INFRASTRUKTURĄ TECHNICZNĄ

przy ul. Henryka Brodatego w  
Warszawie,  
część dz.nr 208 (d.nr 108 i 148),  
obręb 2-09-01

**BUDYNEK HB 12**



1	KOMUNIKACJA	11.24m <sup>2</sup>
2	POKÓJ	8.76m <sup>2</sup>
3	SALON+ANEKS	15.85m <sup>2</sup>
4	POKÓJ	12.44m <sup>2</sup>
5	ŁAZIENKA	4.10m <sup>2</sup>
	SUMA	52.39m <sup>2</sup>
6	BALKON	3.75m <sup>2</sup>



**UWAGI:**

ROZKŁAD, WIELKOŚĆ I SPOSÓB/KIERUNEK OTWIERANIA OKIEN MOŻE ULEC ZMIANIE. UMIEJSCOWIENIE I WIELKOŚĆ KANAŁÓW MOŻE ULEC NIEWIELKIM ZMIANOM. LOKALIZACJA PODŁĄCZEŃ POD URZĄDZENIA SANITARNE MOŻE ULEC NIEWIELKIM ZMIANOM. POWIERZCHNIE MOGĄ ULEC NIEWIELKIM ZMIANOM. LOKAL BEZ WYPOSAŻENIA W WEWNĘTRZNA STOLARKĘ DRZWIOWĄ I ELEMENTY BIAŁEGO MONTAŻU. WRYŚOWANE WYPOSAŻENIE SŁUŻY CELOM PREZENTACJI I NIE STANOWI ZOBOWIĄZANIA UMOWNEGO.

**KURYŁOWICZ  
& ASSOCIATES**  
architecture  
studio

KURYŁOWICZ & ASSOCIATES ENGINEERING Sp. z o.o.  
ul. Grójecka 22/24 lok. 5, 02-301 Warszawa  
tel.22 6163798 fax.22 6163799

ściany podlegające zmianom aranżacyjnym  
ściany niepodlegające zmianom aranżacyjnym

SKALA 1:100

04.11.2019