



U/City Residence

URSUS/WARSZAWA

Nr lokalu

HB14 - 18

Piętro: PIERWSZE (POZIOM +2)

Typ mieszkania: CZTEROPOKOJOWE

Klatka: K8

Powierzchnia użytkowa: 68.31

Powierzchnia balkonu / tarasu / loggi 4.05

Powierzchnia ogrodu: -



INWESTOR:

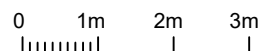
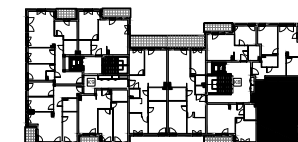
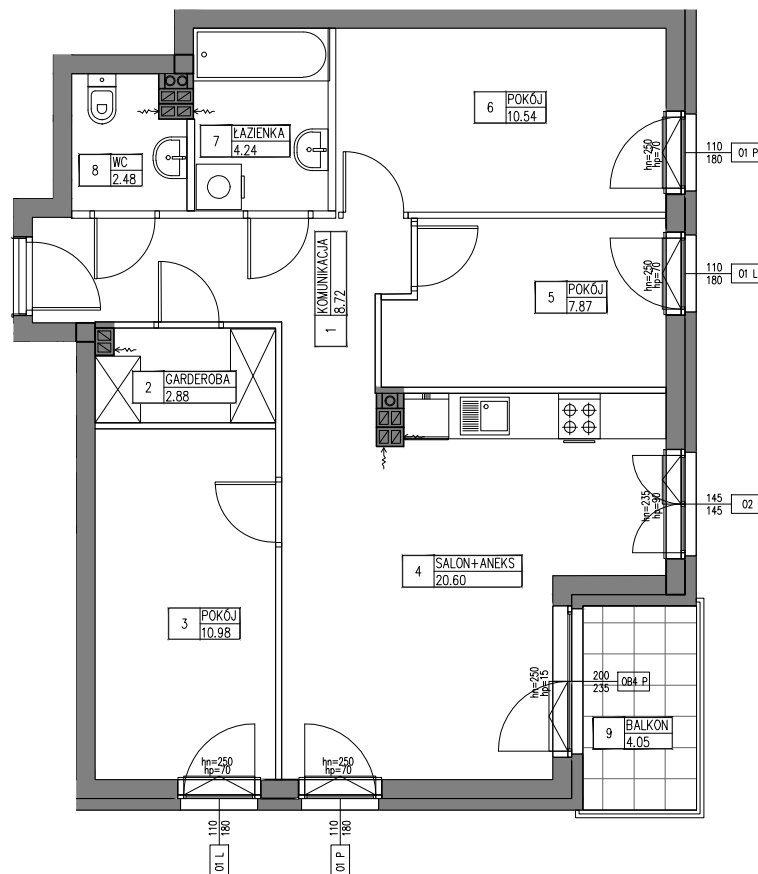
Towarowa Park Sp z o.o.
Ul. Lwowska 19
00-660 Warszawa

Biuro sprzedaży:
Ul. Henryka Brodatego, Warszawa,
na terenie inwestycji

ZESPÓŁ ZABUDOWY
MIESZKANIOWEJ
WIEŁORODZINNEJ
Z GARAŻAMI, WJAZDAMI
I INFRASTRUKTURĄ TECHNICZNĄ

przy ul. Henryka Brodatego w
Warszawie,
część dz.nr 208 (d.nr 108 i 148),
obręb 2-09-01

BUDYNEK HB 14



UWAGI:

ROZKŁAD, WIELKOŚĆ I SPOSÓB/KIERUNEK OTWIERANIA OKIEN MOŻE ULEC ZMIANIE. UMIEJSCOWIENIE I WIELKOŚĆ KANAŁÓW MOŻE ULEC NIEWIELKIM ZMIANOM. LOKALIZACJA PODŁĄCZEŃ POD URZĄDZENIA SANITARNE MOŻE ULEC NIEWIELKIM ZMIANOM. POWIERZCHNIE MOGĄ ULEC NIEWIELKIM ZMIANOM. LOKAL BEZ WYPOSAŻENIA W WEWNĘTRZNA STOLARKĘ DRZWIOWĄ I ELEMENTY BIAŁEGO MONTAŻU. WRYŚOWANE WYPOSAŻENIE SŁUŻY CELOM PREZENTACJI I NIE STANOWI ZOBOWIĄZANIA UMOWNEGO.

KURYŁOWICZ & ASSOCIATES
architecture
studio

KURYŁOWICZ & ASSOCIATES ENGINEERING Sp. z o.o.
ul. Grójcka 22/24 lok. 5, 02-301 Warszawa
tel.22 6163798 fax.22 6163799

1	KOMUNIKACJA	8.72m ²
2	GARDEROBA	2.88m ²
3	POKÓJ	10.98m ²
4	SALON+ANEKS	20.60m ²
5	POKÓJ	7.87m ²
6	POKÓJ	10.54m ²
7	ŁAZIENKA	4.24m ²
8	WC	2.48m ²
	SUMA	68.31m ²
9	BALKON	4.05m ²

ściany podlegające zmianom aranżacyjnym
ściany niepodlegające zmianom aranżacyjnym

SKALA 1:100

04.11.2019