



U/City Residence

URSUS/WARSZAWA

Nr lokalu

HB10 - 4

Piętro:
PARTER (POZIOM +1)

Typ mieszkania:
DWUPOKOJOWE

Klatka: **K5**

Powierzchnia użytkowa: **44.34**

Powierzchnia balkonu /
tarasu / loggi **3.90**

Powierzchnia ogrodu: **36.31**



INWESTOR:

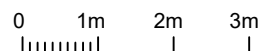
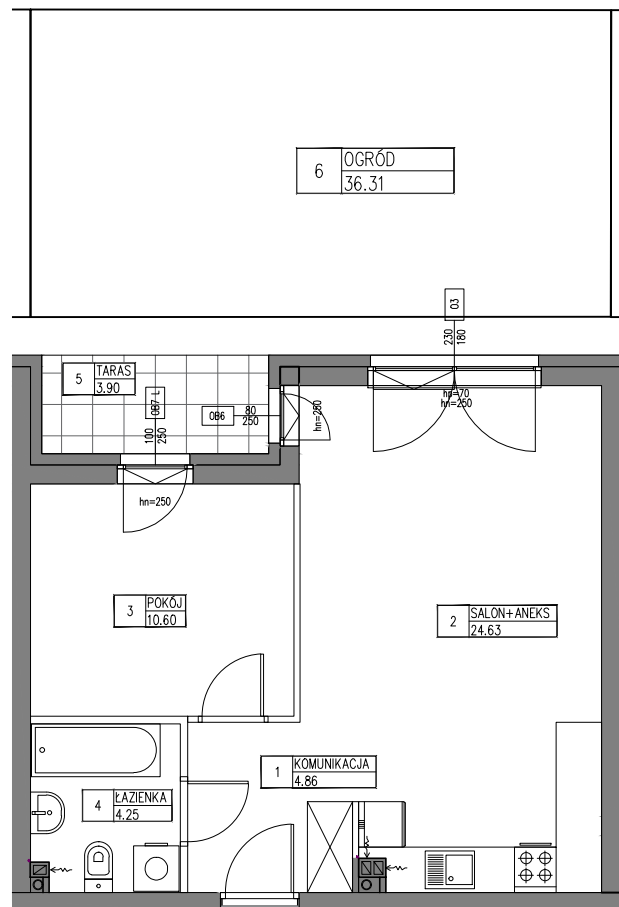
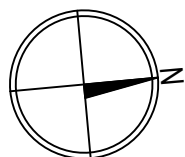
Towarowa Park Sp z o.o.
Ul. Lwowska 19
00-660 Warszawa

Biuro sprzedaży:
Ul. Henryka Brodatego, Warszawa,
na terenie inwestycji

**ZESPÓŁ ZABUDOWY
MIESZKANIOWEJ
WIEŁORODZINNEJ**
Z GARAŻAMI, WJAZDAMI
I INFRASTRUKTURĄ TECHNICZNĄ

przy ul. Henryka Brodatego w
Warszawie,
część dz.nr 208 (d.nr 108 i 148),
obręb 2-09-01

BUDYNEK HB 10

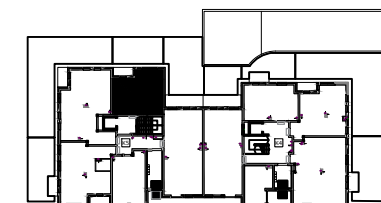


UWAGI:

ROZKŁAD, WIELKOŚĆ I SPOSÓB/KIERUNEK OTWIERANIA OKIEN MOŻE ULEC ZMIANIE. UMIEJSCOWIENIE I WIELKOŚĆ KANAŁÓW MOŻE ULEC NIENIEWIELKIM ZMIANOM. LOKALIZACJA PODŁĄCZEŃ POD URZĄDZENIA SANITARNE MOŻE ULEC NIENIEWIELKIM ZMIANOM. POWIERZCHNIE MOGĄ ULEC NIENIEWIELKIM ZMIANOM. LOKAL BEZ WYPOSAŻENIA W WEWNĘTRZNA STOLARKĘ DRZWIOWĄ I ELEMENTY BIAŁEGO MONTAŻU. WRYŚOWANE WYPOSAŻENIE SŁUŻY CELOM PREZENTACJI I NIE STANOWI ZOBOWIĄZANIA UMOWNEGO.

**KURYLÓWICZ
& ASSOCIATES**
architecture
studio

KURYLÓWICZ & ASSOCIATES ENGINEERING Sp. z o.o.
ul. Grójecka 22/24 lok. 5, 02-301 Warszawa
tel.22 6163798 fax.22 6163799



1	KOMUNIKACJA	4.86m ²
2	SALON+ANEKS	24.63m ²
3	POKÓJ	10.60m ²
4	ŁAZIENKA	4.25m ²
	SUMA	44.34m ²
5	TARAS	3.90m ²
6	OGRÓD	36.31m ²

ściany podlegające zmianom aranżacyjnym
ściany niepodlegające zmianom aranżacyjnym

SKALA 1:100

04.11.2019