



U/City Residence

URSUS/WARSZAWA

Nr lokalu

HB14 - 24

POZIOM GÓRNY

Piętro:
PIERWSZE (POZIOM +2)

Typ mieszkania:
SIEDMIOPOKOJOWE

Klatka: **K9**

Powierzchnia użytkowa: **70.32**

Powierzchnia balkonu /
tarasu / loggi **10.31**

Powierzchnia ogrodu: **-**



INWESTOR:

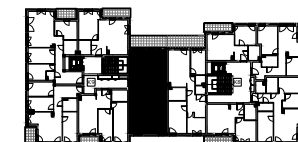
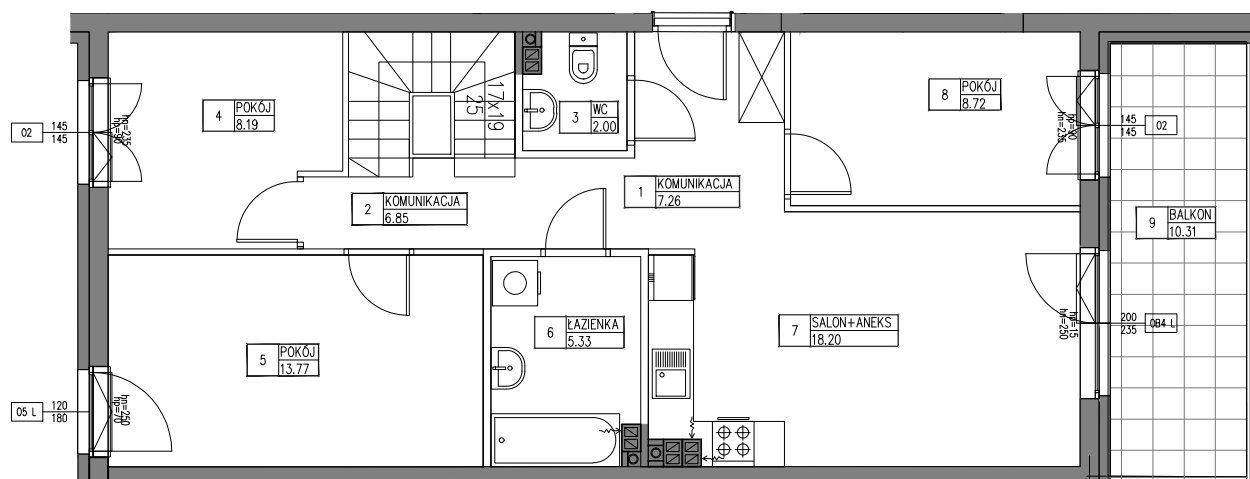
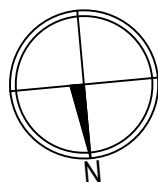
Towarowa Park Sp z o.o.
Ul. Lwowska 19
00-660 Warszawa

Biuro sprzedaży:
Ul. Henryka Brodatego, Warszawa,
na terenie inwestycji

**ZESPÓŁ ZABUDOWY
MIESZKANIOWEJ
WIELORODZINNEJ**
Z GARAŻAMI, WJAZDAMI
I INFRASTRUKTURĄ TECHNICZNĄ

przy ul. Henryka Brodatego w
Warszawie,
część dz.nr 208 (d.nr 108 i 148),
obręb 2-09-01

BUDYNEK HB 14



UWAGI:

ROZKŁAD, WIELKOŚĆ I SPOSÓB/KIERUNEK OTWIERANIA OKIEN MOŻE ULEC ZMIANIE. UMIEJSCOWIENIE I WIELKOŚĆ KANAŁÓW MOŻE ULEC NIEWIELKIM ZMIANOM. LOKALIZACJA PODŁĄCZEŃ POD URZĄDZENIA SANITARNE MOŻE ULEC NIEWIELKIM ZMIANOM. POWIERZCHNIE MOGĄ ULEC NIEWIELKIM ZMIANOM. LOKAL BEZ WYPOSAŻENIA W WEWNĘTRZNA STOLARKĘ DRZWIOWĄ I ELEMENTY BIAŁEGO MONTAŻU. WRYŚOWANE WYPOSAŻENIE SŁUŻY CELOM PREZENTACJI I NIE STANOWI ZOBOWIĄZANIA UMOWNEGO.

**KURYŁOWICZ
& ASSOCIATES**
architecture
studio

KURYŁOWICZ & ASSOCIATES ENGINEERING Sp. z o.o.
ul. Grójecka 22/24 lok. 5, 02-301 Warszawa
tel.22 6163798 fax.22 6163799

1	KOMUNIKACJA	7.26m ²
2	KOMUNIKACJA	6.85m ²
3	WC	2.00m ²
4	POKÓJ	8.19m ²
5	POKÓJ	13.77m ²
6	ŁAZIENKA	5.33m ²
7	SALON+ANEKS	18.20m ²
8	POKÓJ	8.72m ²
	SUMA	70.32m ²
	SUMA POZIOMÓW	140.87m ²
9	BALKON	10.31m ²

□ ściany podlegające zmianom aranżacyjnym
■ ściany niepodlegające zmianom aranżacyjnym

SKALA 1:100

04.11.2019



U/City Residence

URSUS/WARSZAWA

Nr lokalu

HB14 - 24

POZIOM DOLNY

Piętro:

PARTER (POZIOM +1)

Typ mieszkania:

SIEDMIOPOKOJOWE

Klatka: **K9**

Powierzchnia użytkowa:

70.55

Powierzchnia balkonu /
tarasu / loggi

10.29

Powierzchnia ogrodu:

39.76



INWESTOR:

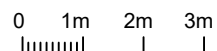
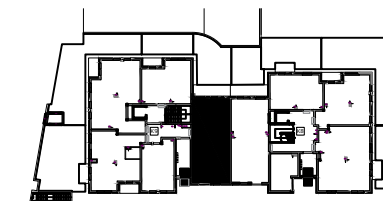
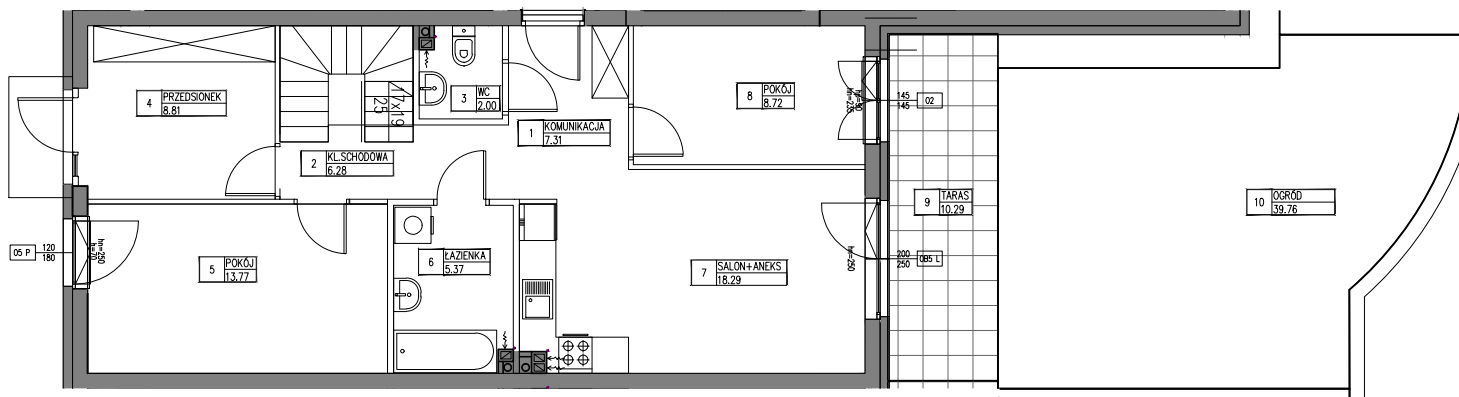
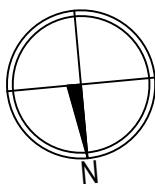
Towarowa Park Sp z o.o.
Ul. Lwowska 19
00-660 Warszawa

Biuro sprzedaży:
Ul. Henryka Brodatego, Warszawa,
na terenie inwestycji

**ZESPÓŁ ZABUDOWY
MIESZKANIOWEJ
WIEŁORODZINNEJ**
Z GARAŻAMI, WJAZDAMI
I INFRASTRUKTURĄ TECHNICZNĄ

przy ul. Henryka Brodatego w
Warszawie,
część dz.nr 208 (d.nr 108 i 148),
obręb 2-09-01

BUDYNEK HB 14



UWAGI:

ROZKŁAD, WIELKOŚĆ I SPOŚÓB/KIERUNEK OTWIERANIA OKIEN MOŻE ULEC ZMIANIE. UMIEJSCOWIENIE I WIELKOŚĆ KANAŁÓW MOŻE ULEC NIEWIELKIM ZMIANOM. LOKALIZACJA PODŁĄCZEŃ POD URZĄDZENIA SANITARNE MOŻE ULEC NIEWIELKIM ZMIANOM. POWIERZCHNIE MOGĄ ULEC NIEWIELKIM ZMIANOM. LOKAL BEZ WYPOSAŻENIA W WEWNĘTRZNA STOLARKĘ DRZWIOWĄ I ELEMENTY BIAŁEGO MONTAŻU. WRYŚOWANE WYPOSAŻENIE SŁUŻY CELOM PREZENTACJI I NIE STANOWI ZOBOWIĄZANIA UMOWNEGO.

KURYLÓWICZ & ASSOCIATES
architecture
studio

KURYLÓWICZ & ASSOCIATES ENGINEERING Sp. z o.o.
ul. Grójecka 22/24 lok. 5, 02-301 Warszawa
tel.22 6163798 fax.22 6163799

1	KOMUNIKACJA	7.31m ²
2	KL.SCHODOWA	6.28m ²
3	WC	2.00m ²
4	PRZEDSIONEK	8.81m ²
5	POKÓJ	13.77m ²
6	ŁAZIENKA	5.37m ²
7	SALON+ANEKS	18.29m ²
8	POKÓJ	8.72m ²
	SUMA	70.55m ²
	SUMA POZIOMÓW	140.87m ²
9	TARAS	10.29m ²
10	OGRÓD	39.76m ²

□ ściany podlegające zmianom aranżacyjnym
■ ściany niepodlegające zmianom aranżacyjnym

SKALA 1:125

04.11.2019