



U/City Residence

URSUS/WARSZAWA

Nr lokalu

HB14A - 5

Piętro:
PARTER (POZIOM +1)

Typ mieszkania:
DUWPOKOJOWE

Klatka: **K1**

Powierzchnia użytkowa: **56.01**

Powierzchnia balkonu /
tarasu / loggi **6.42**

Powierzchnia ogrodu: **37.81**



INWESTOR:

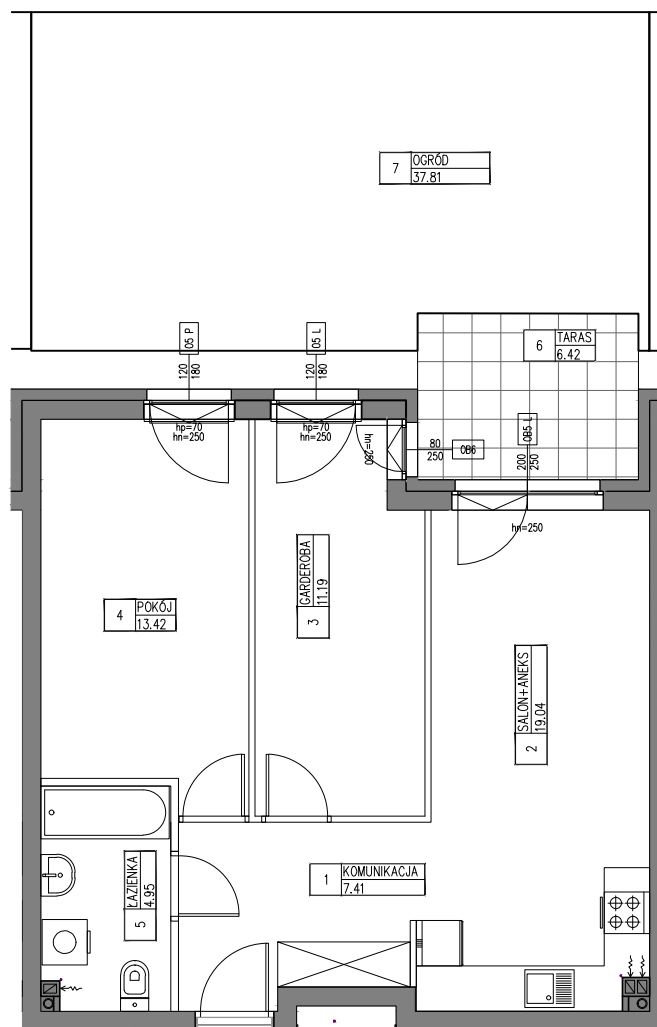
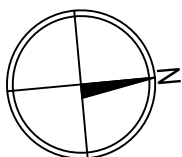
Towarowa Park Sp z o.o.
Ul. Lwowska 19
00-660 Warszawa

Biuro sprzedaży:
Ul. Henryka Brodatego, Warszawa,
na terenie inwestycji

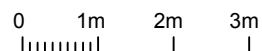
**ZESPÓŁ ZABUDOWY
MIESZKANIOWEJ
WIELORODZINNEJ**
Z GARAŻAMI, WJAZDAMI
I INFRASTRUKTURĄ TECHNICZNĄ

przy ul. Henryka Brodatego w
Warszawie,
część dz.nr 208 (d.nr 108 i 148),
obręb 2-09-01

BUDYNEK HB 14A



1	KOMUNIKACJA	7.41m ²
2	SALON+ANEKS	19.04m ²
3	GARDEROBA	11.19m ²
4	POKÓJ	13.42m ²
5	ŁAZIENKA	4.95m ²
SUMA		56.01m ²
6	TARAS	6.42m ²
7	OGRÓD	37.81m ²



UWAGI:

ROZKŁAD, WIELKOŚĆ I SPOSÓB/KIERUNEK OTWIERANIA OKIEN MOŻE ULEC ZMIANIE. UMIEJSCOWIENIE I WIELKOŚĆ KANAŁÓW MOŻE ULEC NIEWIELKIM ZMIANOM. LOKALIZACJA PODŁĄCZEŃ POD URZĄDZENIA SANITARNE MOŻE ULEC NIEWIELKIM ZMIANOM. POWIERZCHNIE MOGĄ ULEC NIEWIELKIM ZMIANOM. LOKAL BEZ WYPOSAŻENIA W WEWNĘTRZNA STOLARKĘ DRZWIOWĄ I ELEMENTY BIAŁEGO MONTAŻU. WRYŚOWANE WYPOSAŻENIE SŁUŻY CELOM PREZENTACJI I NIE STANOWI ZOBOWIĄZANIA UMOWNEGO.

KURYŁOWICZ & ASSOCIATES
architecture
studio

KURYŁOWICZ & ASSOCIATES ENGINEERING Sp. z o.o.
ul. Grójecka 22/24 lok. 5, 02-301 Warszawa
tel.22 6163798 fax.22 6163799

ściany podlegające zmianom aranżacyjnym
ściany niepodlegające zmianom aranżacyjnym

SKALA 1:100

04.11.2019