



U/City Residence
URSUS/WARSZAWA

Nr lokalu

HB14 - 15

Piętro:
PARTER (POZIOM +1)

Typ mieszkania:
CZTEROPOKOJOWE

Klatka: **K8**

Powierzchnia użytkowa: **74.25**

Powierzchnia balkonu /
tarasu / loggi **4.41**

Powierzchnia ogrodu: **34.58**



INWESTOR:

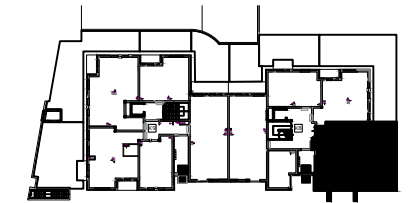
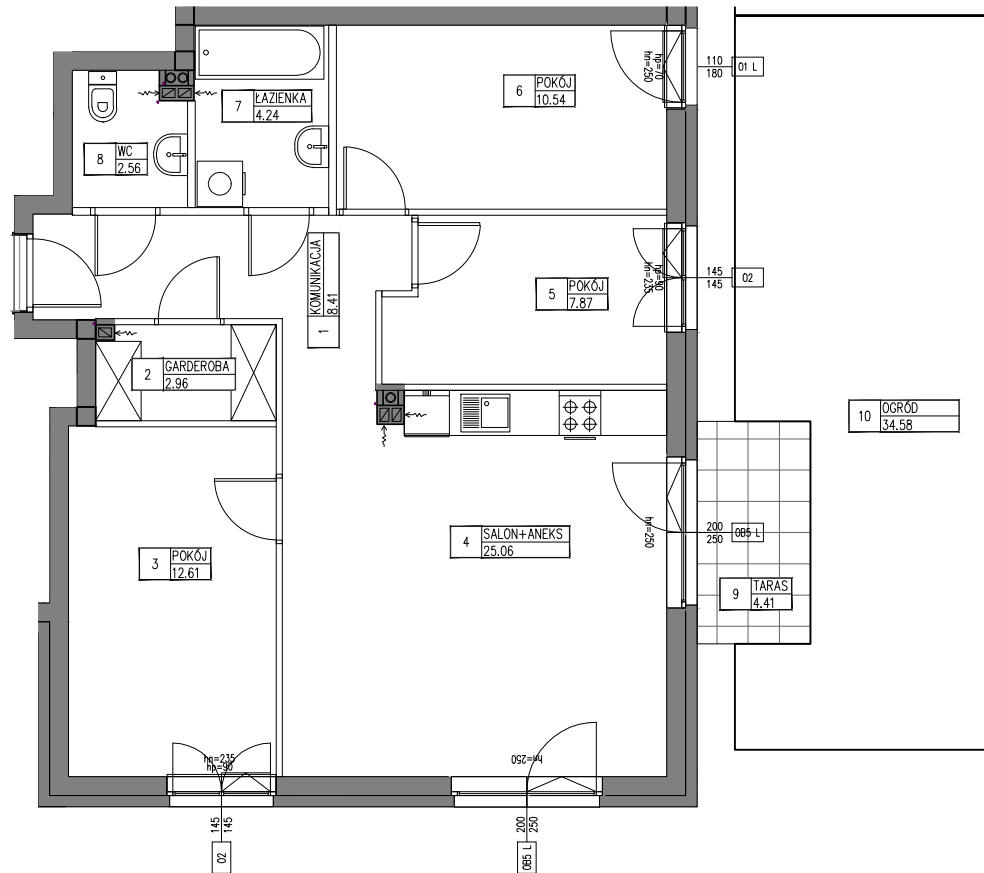
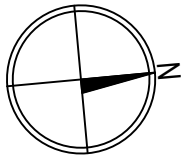
Towarowa Park Sp z o.o.
Ul. Lwowska 19
00-660 Warszawa

Biuro sprzedaży:
Ul. Henryka Brodatego, Warszawa,
na terenie inwestycji

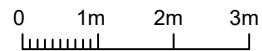
**ZESPÓŁ ZABUDOWY
MIESZKANIOWEJ
WIELORODZINNEJ
Z GARAŻAMI, WJAZDAMI
I INFRASTRUKTURĄ TECHNICZNĄ**

przy ul. Henryka Brodatego w
Warszawie,
część dz.nr 208 (d.nr 108 i 148),
obręb 2-09-01

BUDYNEK HB 14



1	KOMUNIKACJA	8.41m ²
2	GARDEROBA	2.96m ²
3	POKÓJ	12.61m ²
4	SALON+ANEKS	25.06m ²
5	POKÓJ	7.87m ²
6	POKÓJ	10.54m ²
7	ŁAZIENKA	4.24m ²
8	WC	2.56m ²
	SUMA	74.25m ²
9	TARAS	4.41m ²
10	OGRÓD	34.58m ²



UWAGI:

ROZKŁAD, WIELKOŚĆ I SPOSÓB/KIERUNEK OTWIERANIA OKIEN MOŻE ULEC ZMIANIE. UMIEJSCOWIENIE I WIELKOŚĆ KANAŁÓW MOŻE ULEC NIEWIELKIM ZMIANOM. LOKALIZACJA PODŁĄCZEŃ POD URZĄDZENIA SANITARNE MOŻE ULEC NIEWIELKIM ZMIANOM. POWIERZCHNIE MOGĄ ULEC NIEWIELKIM ZMIANOM. LOKAL BEZ WYPOSAŻENIA W WEWNĘTRZNA STOLARKĘ DRZWIOWĄ I ELEMENTY BIAŁEGO MONTAŻU. WRYŚOWANE WYPOSAŻENIE SŁUŻY CELOM PREZENTACJI I NIE STANOWI ZOBOWIĄZANIA UMOWNEGO.

**KURYŁOWICZ
& ASSOCIATES**
architecture
studio

KURYŁOWICZ & ASSOCIATES ENGINEERING Sp. z o.o.
ul. Grójecka 22/24 lok. 5, 02-301 Warszawa
tel.22 6163798 fax.22 6163799

ściany podlegające zmianom aranżacyjnym
ściany niepodlegające zmianom aranżacyjnym

SKALA 1:100

04.11.2019