



U/City Residence

URSUS/WARSZAWA

Nr lokalu

HB12 - 13

Piętro:
PARTER (POZIOM +1)

Typ mieszkania:
DWUPOKOJOWE

Klatka: **K6**

Powierzchnia użytkowa: **41.09**

Powierzchnia balkonu /
tarasu / loggi **4.50**

Powierzchnia ogrodu: **65.27**



INWESTOR:

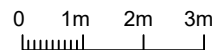
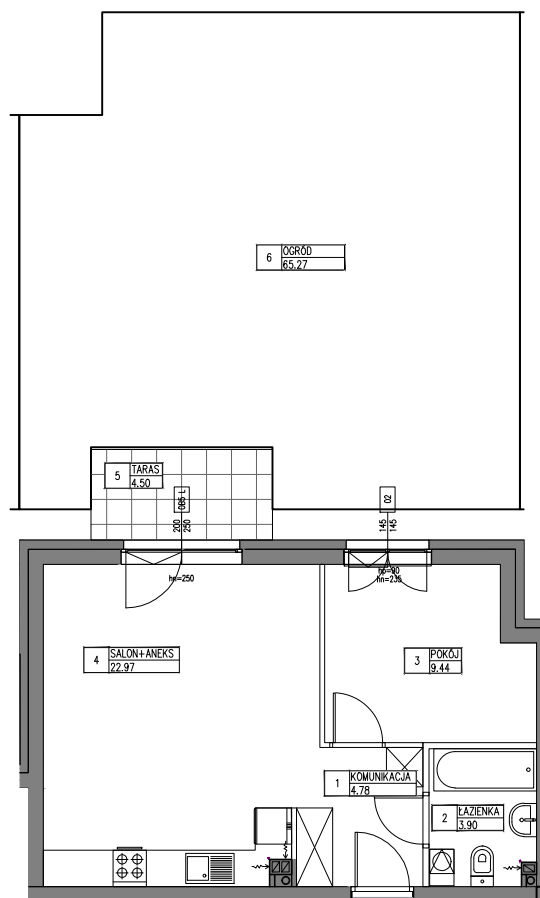
Towarowa Park Sp z o.o.
Ul. Lwowska 19
00-660 Warszawa

Biuro sprzedaży:
Ul. Henryka Brodatego, Warszawa,
na terenie inwestycji

**ZESPÓŁ ZABUDOWY
MIESZKANIOWEJ
WIEŁORODZINNEJ**
Z GARAŻAMI, WJAZDAMI
I INFRASTRUKTURĄ TECHNICZNĄ

przy ul. Henryka Brodatego w
Warszawie,
część dz.nr 208 (d.nr 108 i 148),
obręb 2-09-01

BUDYNEK HB 12

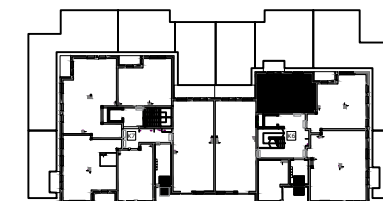


UWAGI:

ROZKŁAD, WIELKOŚĆ I SPOSÓB/KIERUNEK OTWIERANIA OKIEN MOŻE ULEC ZMIANIE. UMIEJSCOWIENIE I WIELKOŚĆ KANAŁÓW MOŻE ULEC NIEWIELKIM ZMIANOM. LOKALIZACJA PODŁĄCZEŃ POD URZĄDZENIA SANITARNE MOŻE ULEC NIEWIELKIM ZMIANOM. POWIERZCHNIE MOGĄ ULEC NIEWIELKIM ZMIANOM. LOKAL BEZ WYPOSAŻENIA W WEWNĘTRZNA STOLARKĘ DRZWIOWĄ I ELEMENTY BIAŁEGO MONTAŻU. WRYŚOWANE WYPOSAŻENIE SŁUŻY CELOM PREZENTACJI I NIE STANOWI ZOBOWIĄZANIA UMOWNEGO.

KURYŁOWICZ & ASSOCIATES
architecture
studio

KURYŁOWICZ & ASSOCIATES ENGINEERING Sp. z o.o.
ul. Grójecka 22/24 lok. 5, 02-301 Warszawa
tel.22 6163798 fax.22 6163799



1	KOMUNIKACJA	4.78m ²
2	ŁAZIENKA	3.90m ²
3	POKÓJ	9.44m ²
4	SALON+ANEKS	22.97m ²
SUMA		41.09m ²
5	TARAS	4.50m ²
6	OGRÓD	65.27m ²

□ ściany podlegające zmianom aranżacyjnym
■ ściany niepodlegające zmianom aranżacyjnym

SKALA 1:125

04.11.2019