



**U/City Residence**

URSUS/WARSZAWA

Nr lokalu

**HB12A - 25**

Piętro:  
**DRUGIE (POZIOM +3)**

Typ mieszkania:  
**DWUPOKOJOWE**

Klatka: **K2**

Powierzchnia użytkowa: **55.64**

Powierzchnia balkonu /  
tarasu / loggi **6.42**

Powierzchnia ogrodu: **-**



INWESTOR:

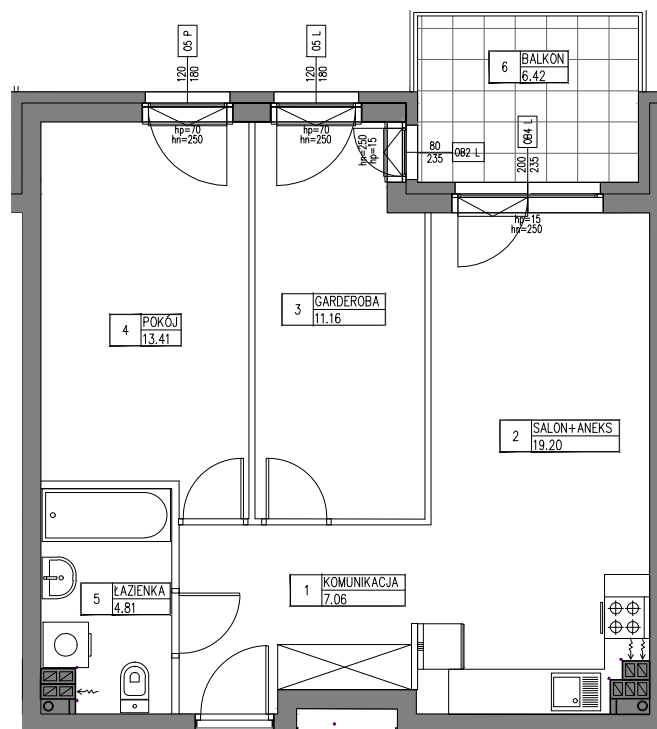
Towarowa Park Sp z o.o.  
Ul. Lwowska 19  
00-660 Warszawa

Biuro sprzedaży:  
Ul. Henryka Brodatego, Warszawa,  
na terenie inwestycji

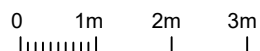
**ZESPÓŁ ZABUDOWY  
MIESZKANIOWEJ  
WIELORODZINNEJ**  
Z GARAŻAMI, WJAZDAMI  
I INFRASTRUKTURĄ TECHNICZNĄ

przy ul. Henryka Brodatego w  
Warszawie,  
część dz.nr 208 (d.nr 108 i 148),  
obręb 2-09-01

**BUDYNEK HB 12A**



1	KOMUNIKACJA	7.06m <sup>2</sup>
2	SALON+ANEKS	19.20m <sup>2</sup>
3	GARDEROBA	11.16m <sup>2</sup>
4	POKÓJ	13.41m <sup>2</sup>
5	ŁAZIENKA	4.81m <sup>2</sup>
	SUMA	55.64m <sup>2</sup>
6	BALKON	6.42m <sup>2</sup>



**UWAGI:**

ROZKŁAD, WIELKOŚĆ I SPOSÓB/KIERUNEK OTWIERANIA OKIEN MOŻE ULEC ZMIANIE. UMIEJSCOWIENIE I WIELKOŚĆ KANAŁÓW MOŻE ULEC NIEWIELKIM ZMIANOM. LOKALIZACJA PODŁĄCZEŃ POD URZĄDZENIA SANITARNE MOŻE ULEC NIEWIELKIM ZMIANOM. POWIERZCHNIE MOGĄ ULEC NIEWIELKIM ZMIANOM. LOKAL BEZ WYPOSAŻENIA W WEWNĘTRZNA STOLARKĘ DRZWIOWĄ I ELEMENTY BIAŁEGO MONTAŻU. WRYŚOWANE WYPOSAŻENIE SŁUŻY CELOM PREZENTACJI I NIE STANOWI ZOBOWIĄZANIA UMOWNEGO.

**KURYŁOWICZ & ASSOCIATES**  
architecture  
studio

KURYŁOWICZ & ASSOCIATES ENGINEERING Sp. z o.o.  
ul. Grójecka 22/24 lok. 5, 02-301 Warszawa  
tel.22 6163798 fax.22 6163799

ściany podlegające zmianom aranżacyjnym  
ściany niepodlegające zmianom aranżacyjnym

SKALA 1:100

04.11.2019