



U/City Residence

URSUS/WARSZAWA

Nr lokalu

HB12 - 25

POZIOM GÓRNY

Piętro:
PIERWSZE (POZIOM +2)

Typ mieszkania:
SIEDMIOPKOJOWE

Klatka: **K6**

Powierzchnia użytkowa: **70.09**

Powierzchnia balkonu /
tarasu / loggi **10.31**

Powierzchnia ogrodu: **-**



INWESTOR:

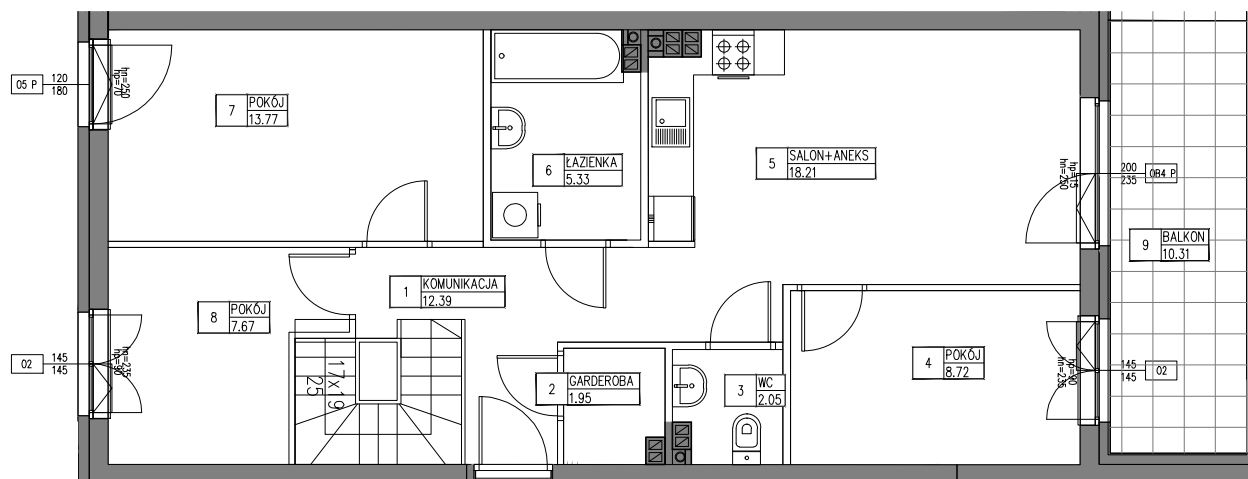
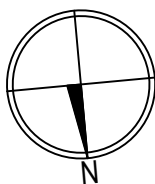
Towarowa Park Sp z o.o.
Ul. Lwowska 19
00-660 Warszawa

Biuro sprzedaży:
Ul. Henryka Brodatego, Warszawa,
na terenie inwestycji

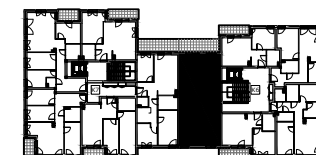
**ZESPÓŁ ZABUDOWY
MIESZKANIOWEJ
WIEŁORODZINNEJ**
Z GARAŻAMI, WJAZDAMI
I INFRASTRUKTURĄ TECHNICZNĄ

przy ul. Henryka Brodatego w
Warszawie,
część dz.nr 208 (d.nr 108 i 148),
obręb 2-09-01

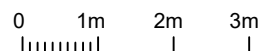
POZIOM GÓRNY



BUDYNEK HB 12



1	KOMUNIKACJA	12.39m ²
2	GARDEROBA	1.95m ²
3	WC	2.05m ²
4	POKÓJ	8.72m ²
5	SALON+ANEKS	18.21m ²
6	ŁAZIENKA	5.33m ²
7	POKÓJ	13.77m ²
8	POKÓJ	7.67m ²
	SUMA	70.09m ²
	SUMA POZIOMÓW	140.41m ²
9	BALKON	10.31m ²



UWAGI:

ROZKŁAD, WIELKOŚĆ I SPOSÓB/KIERUNEK OTWIERANIA OKIEN MOŻE ULEC ZMIANIE. UMIEJSCOWIENIE I WIELKOŚĆ KANAŁÓW MOŻE ULEC NIEWIELKIM ZMIANOM. LOKALIZACJA PODŁĄCZEŃ POD URZĄDZENIA SANITARNE MOŻE ULEC NIEWIELKIM ZMIANOM. POWIERZCHNIE MOGĄ ULEC NIEWIELKIM ZMIANOM. LOKAL BEZ WYPOSAŻENIA W WEWNĘTRZNA STOLARKĘ DRZWIOWĄ I ELEMENTY BIAŁEGO MONTAŻU. WRYŚOWANE WYPOSAŻENIE SŁUŻY CELOM PREZENTACJI I NIE STANOWI ZOBOWIĄZANIA UMOWNEGO.

KURYLÓWICZ & ASSOCIATES
architecture
studio

KURYLÓWICZ & ASSOCIATES ENGINEERING Sp. z o.o.
ul. Grójecka 22/24 lok. 5, 02-301 Warszawa
tel.22 6163798 fax.22 6163799

ściany podlegające zmianom aranżacyjnym
ściany niepodlegające zmianom aranżacyjnym

SKALA 1:100

04.11.2019



U/City Residence

URSUS/WARSZAWA

Nr lokalu

HB12 - 25

POZIOM DOLNY

Piętro:
PARTER (POZIOM +1)

Typ mieszkania:
SIEDMIOPOKOJOWE

Klatka: **K6**

Powierzchnia użytkowa: **70.32**

Powierzchnia balkonu /
tarasu / loggi **10.30**

Powierzchnia ogrodu: **49.92**



INWESTOR:

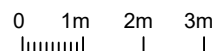
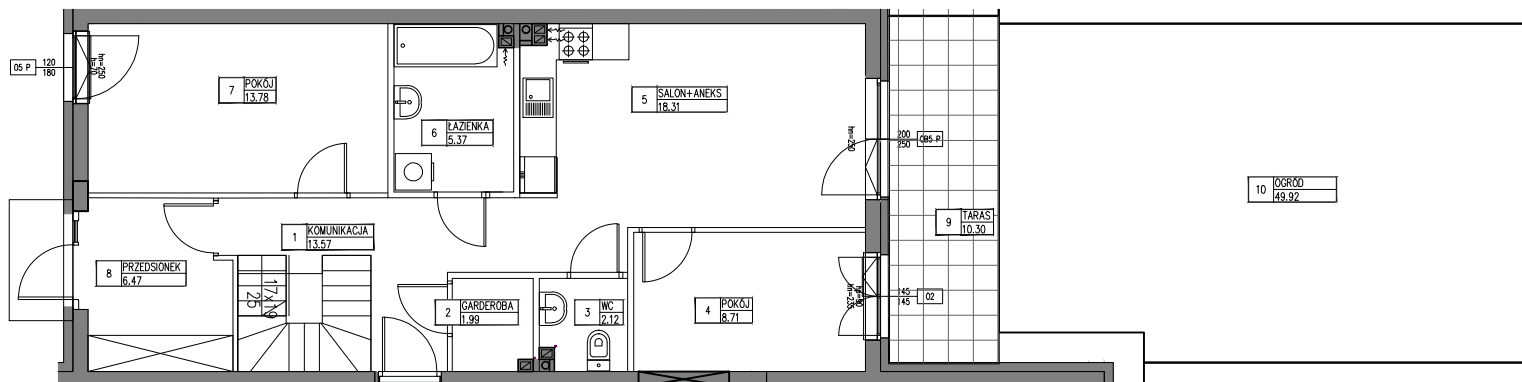
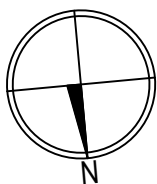
Towarowa Park Sp z o.o.
Ul. Lwowska 19
00-660 Warszawa

Biuro sprzedaży:
Ul. Henryka Brodatego, Warszawa,
na terenie inwestycji

**ZESPÓŁ ZABUDOWY
MIESZKANIOWEJ
WIELORODZINNEJ**
Z GARAŻAMI, WJAZDAMI
I INFRASTRUKTURĄ TECHNICZNĄ

przy ul. Henryka Brodatego w
Warszawie,
część dz.nr 208 (d.nr 108 i 148),
obręb 2-09-01

BUDYNEK HB 12

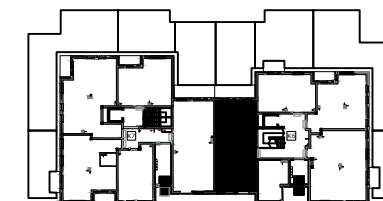


UWAGI:

ROZKŁAD, WIELKOŚĆ I SPOSÓB/KIERUNEK OTWIERANIA OKIEN MOŻE ULEC ZMIANIE. UMIEJSCOWIENIE I WIELKOŚĆ KANAŁÓW MOŻE ULEC NIENIEWIELKIM ZMIANOM. LOKALIZACJA PODŁĄCZEŃ POD URZĄDZENIA SANITARNE MOŻE ULEC NIENIEWIELKIM ZMIANOM. POWIERZCHNIE MOGĄ ULEC NIENIEWIELKIM ZMIANOM. LOKAL BEZ WYPOSAŻENIA W WEWNĘTRZNA STOLARKĘ DRZWIOWĄ I ELEMENTY BIAŁEGO MONTAŻU. WRYŚOWANE WYPOSAŻENIE SŁUŻY CELOM PREZENTACJI I NIE STANOWI ZOBOWIĄZANIA UMOWNEGO.

**KURYLÓWICZ
& ASSOCIATES**
architecture
studio

KURYLÓWICZ & ASSOCIATES ENGINEERING Sp. z o.o.
ul. Grójecka 22/24 lok. 5, 02-301 Warszawa
tel.22 6163798 fax.22 6163799



1	KOMUNIKACJA	13.57m ²
2	GARDEROBA	1.99m ²
3	WC	2.12m ²
4	POKÓJ	8.71m ²
5	SALON+ANEKS	18.31m ²
6	ŁAZIENKA	5.37m ²
7	POKÓJ	13.78m ²
8	PRZEDSIÓNEK	6.47m ²
	SUMA	70.32m ²
	SUMA POZIOMÓW	140.41m ²
9	TARAS	10.30m ²
10	OGRÓD	49.92m ²

□ ściany podlegające zmianom aranżacyjnym
■ ściany niepodlegające zmianom aranżacyjnym

SKALA 1:125

04.11.2019