



**U/City Residence**  
URSUS/WARSZAWA

Nr lokalu

**HB14A - 7**

Piętro:  
**PARTER (POZIOM +1)**

Typ mieszkania:  
**DUWPOKOJOWE**

Klatka: **K1**

Powierzchnia użytkowa: **56.54**

Powierzchnia balkonu /  
tarasu / loggi **6.42**

Powierzchnia ogrodu: **40.96**



INWESTOR:

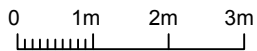
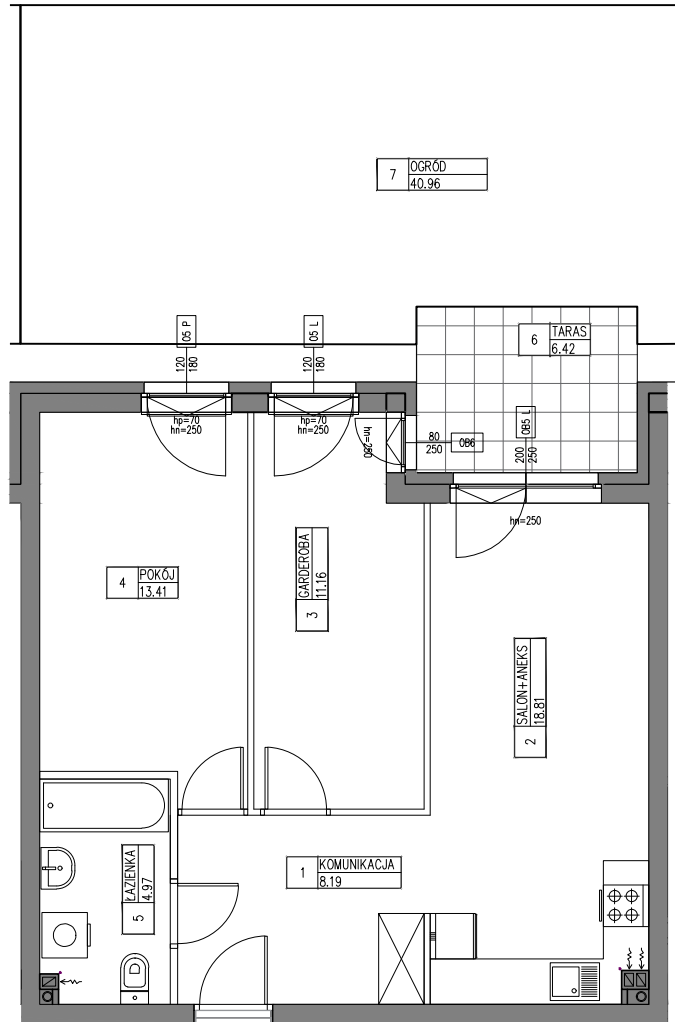
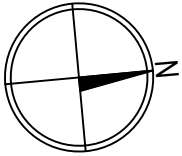
Towarowa Park Sp z o.o.  
Ul. Lwowska 19  
00-660 Warszawa

Biuro sprzedaży:  
Ul. Henryka Brodatego, Warszawa,  
na terenie inwestycji

**ZESPÓŁ ZABUDOWY  
MIESZKANIOWEJ  
WIEŁORODZINNEJ**  
Z GARAŻAMI, WJAZDAMI  
I INFRASTRUKTURĄ TECHNICZNĄ

przy ul. Henryka Brodatego w  
Warszawie,  
część dz.nr 208 (d.nr 108 i 148),  
obręb 2-09-01

**BUDYNEK HB 14A**

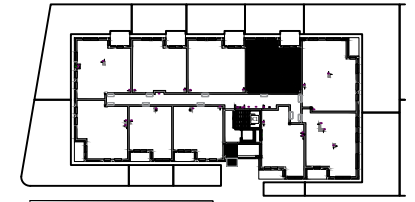


UWAGI:

ROZKŁAD, WIELKOŚĆ I SPOSÓB/KIERUNEK OTWIERANIA OKIEN MOŻE ULEC ZMIANIE. UMIEJSCOWIENIE I WIELKOŚĆ KANAŁÓW MOŻE ULEC NIEWIELKIM ZMIANOM. LOKALIZACJA PODŁĄCZEŃ POD URZĄDZENIA SANITARNE MOŻE ULEC NIEWIELKIM ZMIANOM. POWIERZCHNIE MOGĄ ULEC NIEWIELKIM ZMIANOM. LOKAL BEZ WYPOSAŻENIA W WEWNĘTRZNA STOLARKĘ DRZWIOWĄ I ELEMENTY BIAŁEGO MONTAŻU. WRYSOWANE WYPOSAŻENIE SŁUŻY CELOM PREZENTACJI I NIE STANOWI ZOBOWIĄZANIA UMOWNEGO.

**KURYLÓWICZ & ASSOCIATES**  
architecture  
studio

KURYLÓWICZ & ASSOCIATES ENGINEERING Sp. z o.o.  
ul. Grójecka 22/24 lok. 5, 02-301 Warszawa  
tel.22 6163798 fax.22 6163799



1	KOMUNIKACJA	8.19m <sup>2</sup>
2	SALON+ANEKS	18.81m <sup>2</sup>
3	GARDEROBA	11.16m <sup>2</sup>
4	POKÓJ	13.41m <sup>2</sup>
5	ŁAZIENKA	4.97m <sup>2</sup>
	SUMA	56.54m <sup>2</sup>
6	TARAS	6.42m <sup>2</sup>
7	OGRÓD	40.96m <sup>2</sup>

□ ściany podlegające zmianom aranżacyjnym  
■ ściany niepodlegające zmianom aranżacyjnym

SKALA 1:100

04.11.2019