



U/City Residence
URSUS/WARSZAWA

Nr lokalu

HB14A - 8

Piętro:
PARTER (POZIOM +1)

Typ mieszkania:
CZTEROPOKOJOWE

Klatka: **K1**

Powierzchnia użytkowa: **76.43**

Powierzchnia balkonu /
tarasu / loggi **4.20**

Powierzchnia ogrodu: **139.09**



INWESTOR:

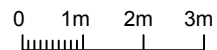
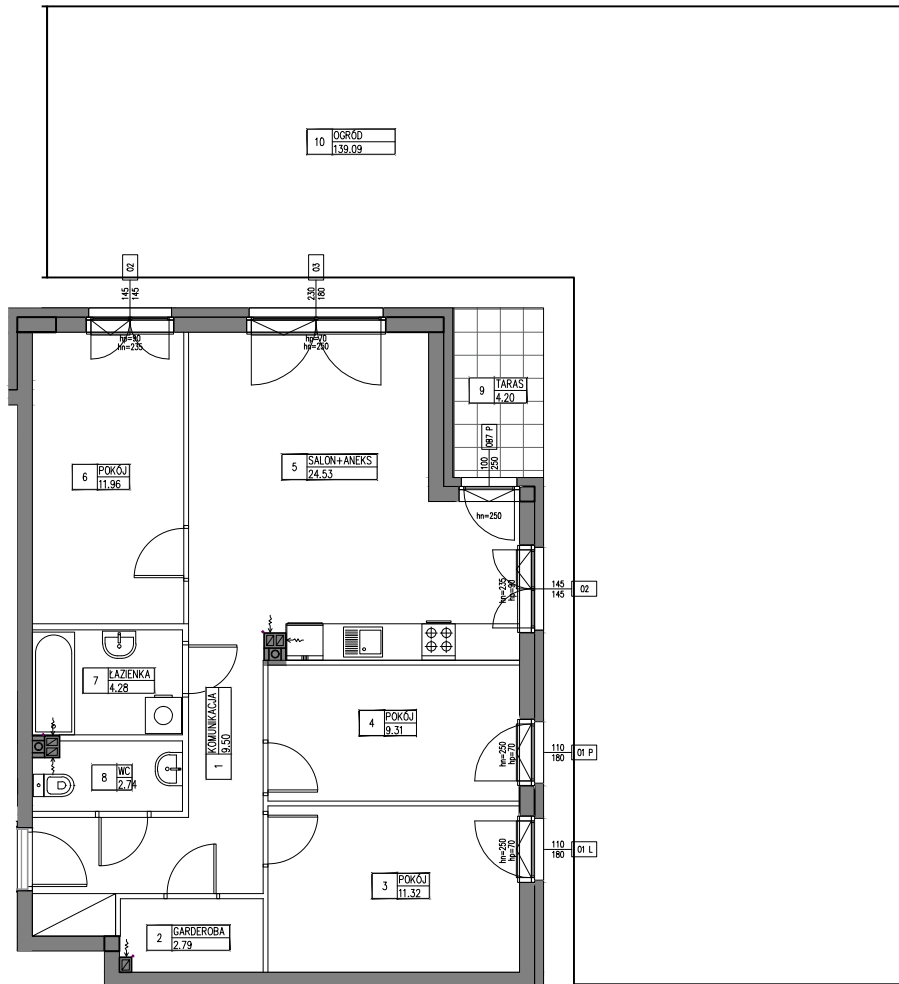
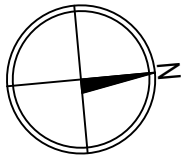
Towarowa Park Sp z o.o.
Ul. Lwowska 19
00-660 Warszawa

Biuro sprzedaży:
Ul. Henryka Brodatego, Warszawa,
na terenie inwestycji

**ZESPÓŁ ZABUDOWY
MIESZKANIOWEJ
WIELORODZINNEJ**
Z GARAŻAMI, WJAZDAMI
I INFRASTRUKTURĄ TECHNICZNĄ

przy ul. Henryka Brodatego w
Warszawie,
część dz.nr 208 (d.nr 108 i 148),
obręb 2-09-01

BUDYNEK HB 14A



UWAGI:

ROZKŁAD, WIELKOŚĆ I SPOSÓB/KIERUNEK OTWIERANIA OKIEN MOŻE ULEC ZMIANIE. UMIEJSCOWIENIE I WIELKOŚĆ KANAŁÓW MOŻE ULEC NIEWIELKIM ZMIANOM. LOKALIZACJA PODŁĄCZEŃ POD URZĄDZENIA SANITARNE MOŻE ULEC NIEWIELKIM ZMIANOM. POWIERZCHNIE MOGĄ ULEC NIEWIELKIM ZMIANOM. LOKAL BEZ WYPOSAŻENIA W WEWNĘTRZNA STOLARKĘ DRZWIOWĄ I ELEMENTY BIAŁEGO MONTAŻU. WRYŚOWANE WYPOSAŻENIE SŁUŻY CELOM PREZENTACJI I NIE STANOWI ZOBOWIĄZANIA UMOWNEGO.

KURYLÓWICZ & ASSOCIATES
architecture
studio

KURYLÓWICZ & ASSOCIATES ENGINEERING Sp. z o.o.
ul. Grójecka 22/24 lok. 5, 02-301 Warszawa
tel.22 6163798 fax.22 6163799



1	KOMUNIKACJA	9.50m ²
2	GARDEROBA	2.79m ²
3	POKÓJ	11.32m ²
4	POKÓJ	9.31m ²
5	SALON+ANEKS	24.53m ²
6	POKÓJ	11.96m ²
7	ŁAZIENKA	4.28m ²
8	WC	2.74m ²
	SUMA	76.43m ²
9	TARAS	4.20m ²
10	OGRÓD	139.09m ²

ściany podlegające zmianom aranżacyjnym
ściany niepodlegające zmianom aranżacyjnym

SKALA 1:125

04.11.2019