



**U/City Residence**

URSUS/WARSZAWA

Nr lokalu

**HB10 - 24**

POZIOM GÓRNY

Piętro:  
**PIERWSZE (POZIOM +2)**

Typ mieszkania:  
**SIEDMIOPKOJOWE**

Klatka: **K5**

Powierzchnia użytkowa: **70.32**

Powierzchnia balkonu /  
tarasu / loggi **10.31**

Powierzchnia ogrodu: **-**



INWESTOR:

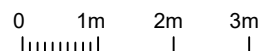
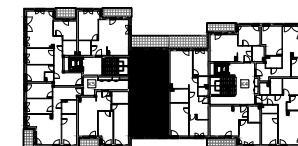
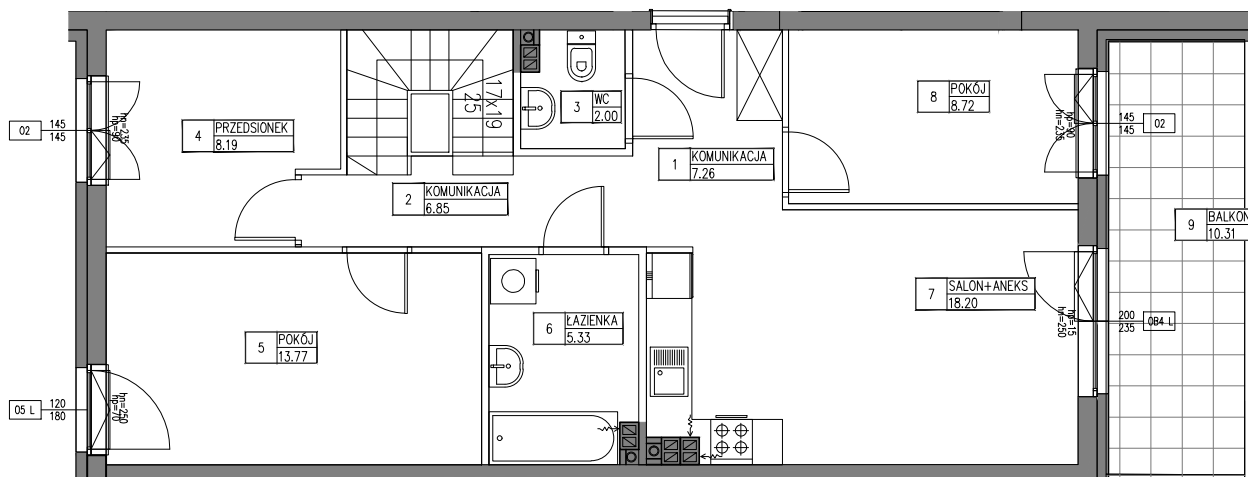
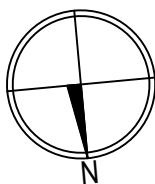
Towarowa Park Sp z o.o.  
Ul. Lwowska 19  
00-660 Warszawa

Biuro sprzedaży:  
Ul. Henryka Brodatego, Warszawa,  
na terenie inwestycji

**ZESPÓŁ ZABUDOWY  
MIESZKANIOWEJ  
WIELORODZINNEJ**  
Z GARAŻAMI, WJAZDAMI  
I INFRASTRUKTURĄ TECHNICZNĄ

przy ul. Henryka Brodatego w  
Warszawie,  
część dz.nr 208 (d.nr 108 i 148),  
obręb 2-09-01

**BUDYNEK HB 10**



UWAGI:

ROZKŁAD, WIELKOŚĆ I SPOSÓB/KIERUNEK OTWIERANIA OKIEN MOŻE ULEC ZMIANIE. UMIEJSCOWIENIE I WIELKOŚĆ KANAŁÓW MOŻE ULEC NIEWIELKIM ZMIANOM. LOKALIZACJA PODŁĄCZEŃ POD URZĄDZENIA SANITARNE MOŻE ULEC NIEWIELKIM ZMIANOM. POWIERZCHNIE MOGĄ ULEC NIEWIELKIM ZMIANOM. LOKAL BEZ WYPOSAŻENIA W WEWNĘTRZNA STOLARKĘ DRZWIOWĄ I ELEMENTY BIAŁEGO MONTAŻU. WRYŚOWANE WYPOSAŻENIE SŁUŻY CELOM PREZENTACJI I NIE STANOWI ZOBOWIĄZANIA UMOWNEGO.

**KURYŁOWICZ & ASSOCIATES**  
architecture  
studio

KURYŁOWICZ & ASSOCIATES ENGINEERING Sp. z o.o.  
ul. Grójecka 22/24 lok. 5, 02-301 Warszawa  
tel.22 6163798 fax.22 6163799

1	KOMUNIKACJA	7.26m <sup>2</sup>
2	KOMUNIKACJA	6.85m <sup>2</sup>
3	WC	2.00m <sup>2</sup>
4	PRZEDSIONEK	8.19m <sup>2</sup>
5	POKÓJ	13.77m <sup>2</sup>
6	ŁAZIENKA	5.33m <sup>2</sup>
7	SALON+ANEKS	18.20m <sup>2</sup>
8	POKÓJ	8.72m <sup>2</sup>
	SUMA	70.32m <sup>2</sup>
	SUMA POZIOMÓW	140.87m <sup>2</sup>
9	BALKON	10.31m <sup>2</sup>

□ ściany podlegające zmianom aranżacyjnym  
■ ściany niepodlegające zmianom aranżacyjnym

SKALA 1:100

04.11.2019



**U/City Residence**

URSUS/WARSZAWA

Nr lokalu

**HB10 - 24**

POZIOM DOLNY

Piętro:

**PARTER (POZIOM +1)**

Typ mieszkania:

**SIEDMIOPOKOJOWE**

Klatka: **K5**

Powierzchnia użytkowa:

**70.55**

Powierzchnia balkonu /  
tarasu / loggi

**10.29**

Powierzchnia ogrodu:

**49.79**



INWESTOR:

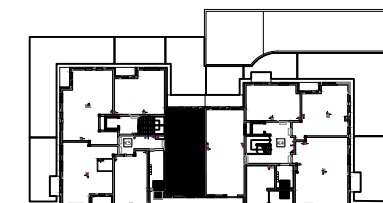
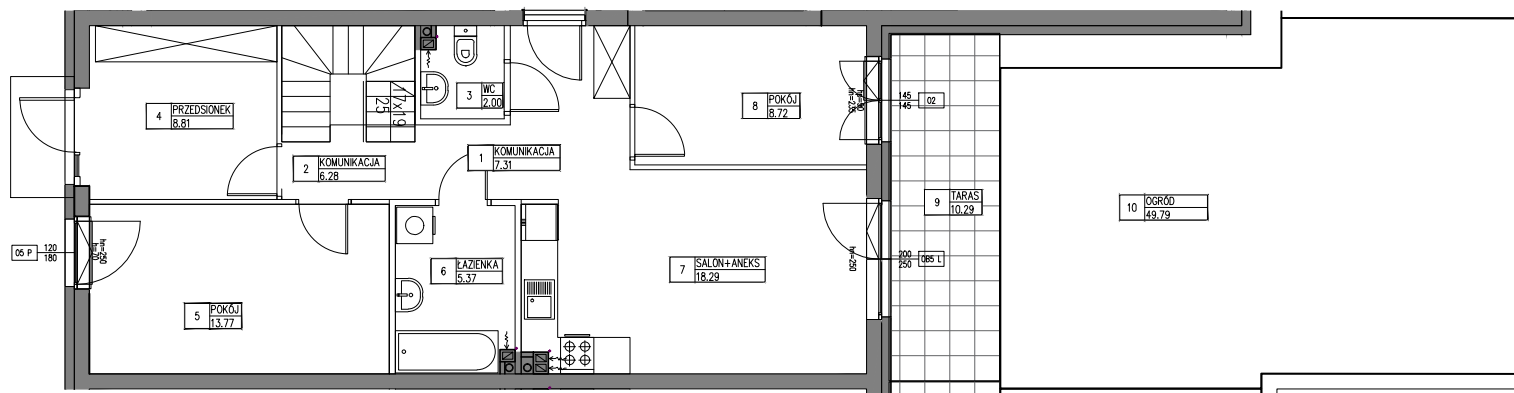
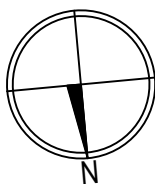
Towarowa Park Sp z o.o.  
Ul. Lwowska 19  
00-660 Warszawa

Biuro sprzedaży:  
Ul. Henryka Brodatego, Warszawa,  
na terenie inwestycji

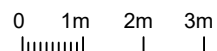
**ZESPÓŁ ZABUDOWY  
MIESZKANIOWEJ  
WIELORODZINNEJ**  
Z GARAŻAMI, WJAZDAMI  
I INFRASTRUKTURĄ TECHNICZNĄ

przy ul. Henryka Brodatego w  
Warszawie,  
część dz.nr 208 (d.nr 108 i 148),  
obręb 2-09-01

**BUDYNEK HB 10**



1	KOMUNIKACJA	7.31m <sup>2</sup>
2	KOMUNIKACJA	6.28m <sup>2</sup>
3	WC	2.00m <sup>2</sup>
4	PRZEDSIONEK	8.81m <sup>2</sup>
5	POKÓJ	13.77m <sup>2</sup>
6	ŁAZIENKA	5.37m <sup>2</sup>
7	SALON+ANEKS	18.29m <sup>2</sup>
8	POKÓJ	8.72m <sup>2</sup>
	SUMA	70.55m <sup>2</sup>
	SUMA POZIOMÓW	140.87m <sup>2</sup>
9	TARAS	10.29m <sup>2</sup>
10	OGRÓD	49.79m <sup>2</sup>



UWAGI:

ROZKŁAD, WIELKOŚĆ I SPOŚÓB/KIERUNEK OTWIERANIA OKIEN MOŻE ULEC ZMIANIE. UMIEJSCOWIENIE I WIELKOŚĆ KANAŁÓW MOŻE ULEC NIEWIELKIM ZMIANOM. LOKALIZACJA PODŁĄCZEŃ POD URZĄDZENIA SANITARNE MOŻE ULEC NIEWIELKIM ZMIANOM. POWIERZCHNIE MOGĄ ULEC NIEWIELKIM ZMIANOM. LOKAL BEZ WYPOSAŻENIA W WEWNĘTRZNA STOLARKĘ DRZWIOWĄ I ELEMENTY BIAŁEGO MONTAŻU. WRYŚOWANE WYPOSAŻENIE SŁUŻY CELOM PREZENTACJI I NIE STANOWI ZOBOWIĄZANIA UMOWNEGO.

**KURYLÓWICZ & ASSOCIATES**  
architecture  
studio

KURYLÓWICZ & ASSOCIATES ENGINEERING Sp. z o.o.  
ul. Grójecka 22/24 lok. 5, 02-301 Warszawa  
tel.22 6163798 fax.22 6163799

□ ściany podlegające zmianom aranżacyjnym  
■ ściany niepodlegające zmianom aranżacyjnym

SKALA 1:125

04.11.2019