



**U/City Residence**  
URSUS/WARSZAWA

Nr lokalu

**HB12A - 2**

Piętro:  
**PARTER (POZIOM +1)**

Typ mieszkania:  
**DWUPOKOJOWE**

Klatka: **K2**

Powierzchnia użytkowa: **43.15**

Powierzchnia balkonu /  
tarasu / loggi **4.20**

Powierzchnia ogrodu: **33.75**



INWESTOR:

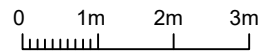
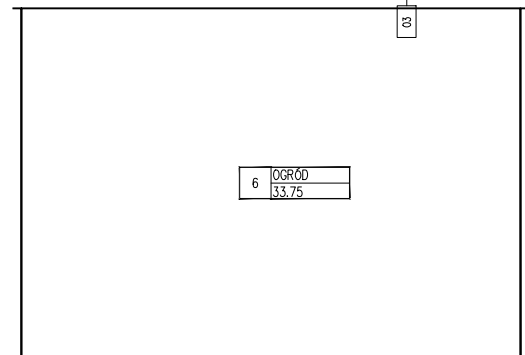
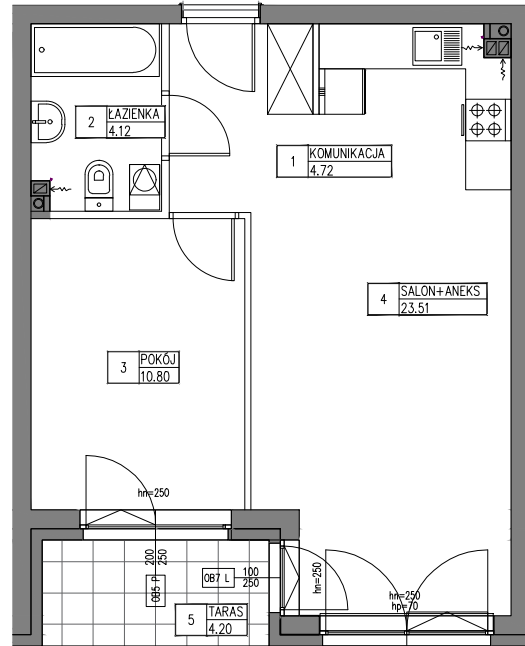
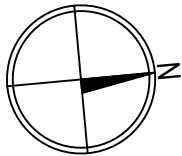
Towarowa Park Sp z o.o.  
Ul. Lwowska 19  
00-660 Warszawa

Biuro sprzedaży:  
Ul. Henryka Brodatego, Warszawa,  
na terenie inwestycji

**ZESPÓŁ ZABUDOWY  
MIESZKANIOWEJ  
WIELORODZINNEJ**  
Z GARAŻAMI, WJAZDAMI  
I INFRASTRUKTURĄ TECHNICZNĄ

przy ul. Henryka Brodatego w  
Warszawie,  
część dz.nr 208 (d.nr 108 i 148),  
obręb 2-09-01

**BUDYNEK HB 12A**

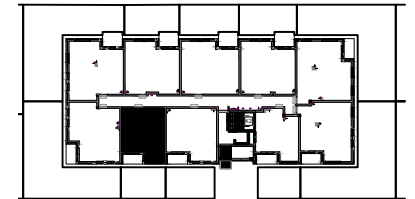


**UWAGI:**

ROZKŁAD, WIELKOŚĆ I SPOSÓB/KIERUNEK OTWIERANIA OKIEN MOŻE ULEC ZMIANIE. UMIEJSCOWIENIE I WIELKOŚĆ KANAŁÓW MOŻE ULEC NIEWIELKIM ZMIANOM. LOKALIZACJA PODŁĄCZEŃ POD URZĄDZENIA SANITARNE MOŻE ULEC NIEWIELKIM ZMIANOM. POWIERZCHNIE MOGĄ ULEC NIEWIELKIM ZMIANOM. LOKAL BEZ WYPOSAŻENIA W WEWNĘTRZNA STOLARKĘ DRZWIOWĄ I ELEMENTY BIAŁEGO MONTAŻU. WRYŚOWANE WYPOSAŻENIE SŁUŻY CELOM PREZENTACJI I NIE STANOWI ZOBOWIĄZANIA UMOWNEGO.

**KURYŁOWICZ & ASSOCIATES**  
architecture  
studio

KURYŁOWICZ & ASSOCIATES ENGINEERING Sp. z o.o.  
ul. Grójecka 22/24 lok. 5, 02-301 Warszawa  
tel.22 6163798 fax.22 6163799



|      |             |                     |
|------|-------------|---------------------|
| 1    | KOMUNIKACJA | 4.72m <sup>2</sup>  |
| 2    | ŁAZIENKA    | 4.12m <sup>2</sup>  |
| 3    | POKÓJ       | 10.80m <sup>2</sup> |
| 4    | SALON+ANEKS | 23.51m <sup>2</sup> |
| SUMA |             | 43.15m <sup>2</sup> |
| 5    | TARAS       | 4.20m <sup>2</sup>  |
| 6    | OGRÓD       | 33.75m <sup>2</sup> |

□ ściany podlegające zmianom aranżacyjnym  
■ ściany niepodlegające zmianom aranżacyjnym

SKALA 1:100

04.11.2019