



U/City Residence

URSUS/WARSZAWA

Nr lokalu

HB12 - 2

Piętro:
PARTER (POZIOM +1)

Typ mieszkania:
CZTEROPOKOJOWE

Klatka: **K7**

Powierzchnia użytkowa: **60.41**

Powierzchnia balkonu /
tarasu / loggi **9.00**

Powierzchnia ogrodu: **38.84**



INWESTOR:

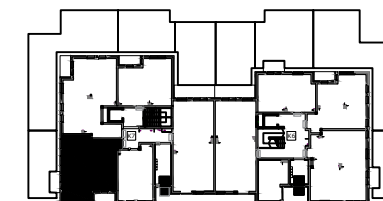
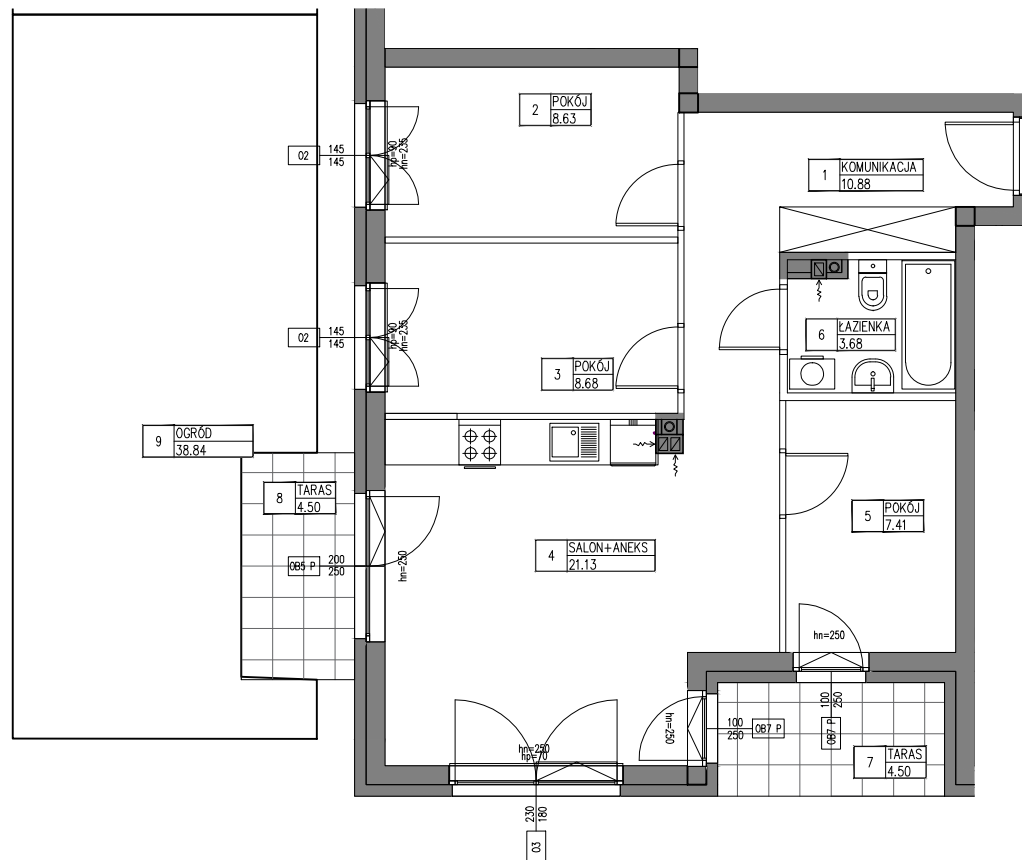
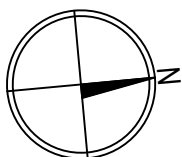
Towarowa Park Sp z o.o.
Ul. Lwowska 19
00-660 Warszawa

Biuro sprzedaży:
Ul. Henryka Brodatego, Warszawa,
na terenie inwestycji

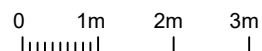
**ZESPÓŁ ZABUDOWY
MIESZKANIOWEJ
WIELORODZINNEJ**
Z GARAŻAMI, WJAZDAMI
I INFRASTRUKTURĄ TECHNICZNĄ

przy ul. Henryka Brodatego w
Warszawie,
część dz.nr 208 (d.nr 108 i 148),
obręb 2-09-01

BUDYNEK HB 12



1	KOMUNIKACJA	10.88m ²
2	POKÓJ	8.63m ²
3	POKÓJ	8.68m ²
4	SALON+ANEKS	21.13m ²
5	POKÓJ	7.41m ²
6	ŁAZIENKA	3.68m ²
	SUMA	60.41m ²
7	TARAS	4.50m ²
8	TARAS	4.50m ²
9	OGRÓD	38.84m ²



UWAGI:

ROZKŁAD, WIELKOŚĆ I SPOSÓB/KIERUNEK OTWIERANIA OKIEN MOŻE ULEC ZMIANIE. UMIEJSCOWIENIE I WIELKOŚĆ KANAŁÓW MOŻE ULEC NIENIEWIELKIM ZMIANOM. LOKALIZACJA PODŁĄCZEŃ POD URZĄDZENIA SANITARNE MOŻE ULEC NIENIEWIELKIM ZMIANOM. POWIERZCHNIE MOGĄ ULEC NIENIEWIELKIM ZMIANOM. LOKAL BEZ WYPOSAŻENIA W WEWNĘTRZNA STOLARKĘ DRZWIOWĄ I ELEMENTY BIAŁEGO MONTAŻU. WRYŚOWANE WYPOSAŻENIE SŁUŻY CELOM PREZENTACJI I NIE STANOWI ZOBOWIĄZANIA UMOWNEGO.

KURYŁOWICZ & ASSOCIATES
architecture
studio

KURYŁOWICZ & ASSOCIATES ENGINEERING Sp. z o.o.
ul. Grójcecka 22/24 lok. 5, 02-301 Warszawa
tel.22 6163798 fax.22 6163799

ściany podlegające zmianom aranżacyjnym
ściany niepodlegające zmianom aranżacyjnym

SKALA 1:100

04.11.2019