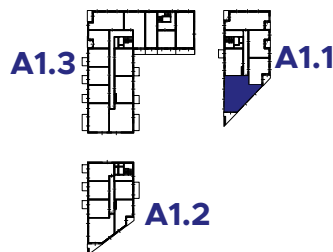
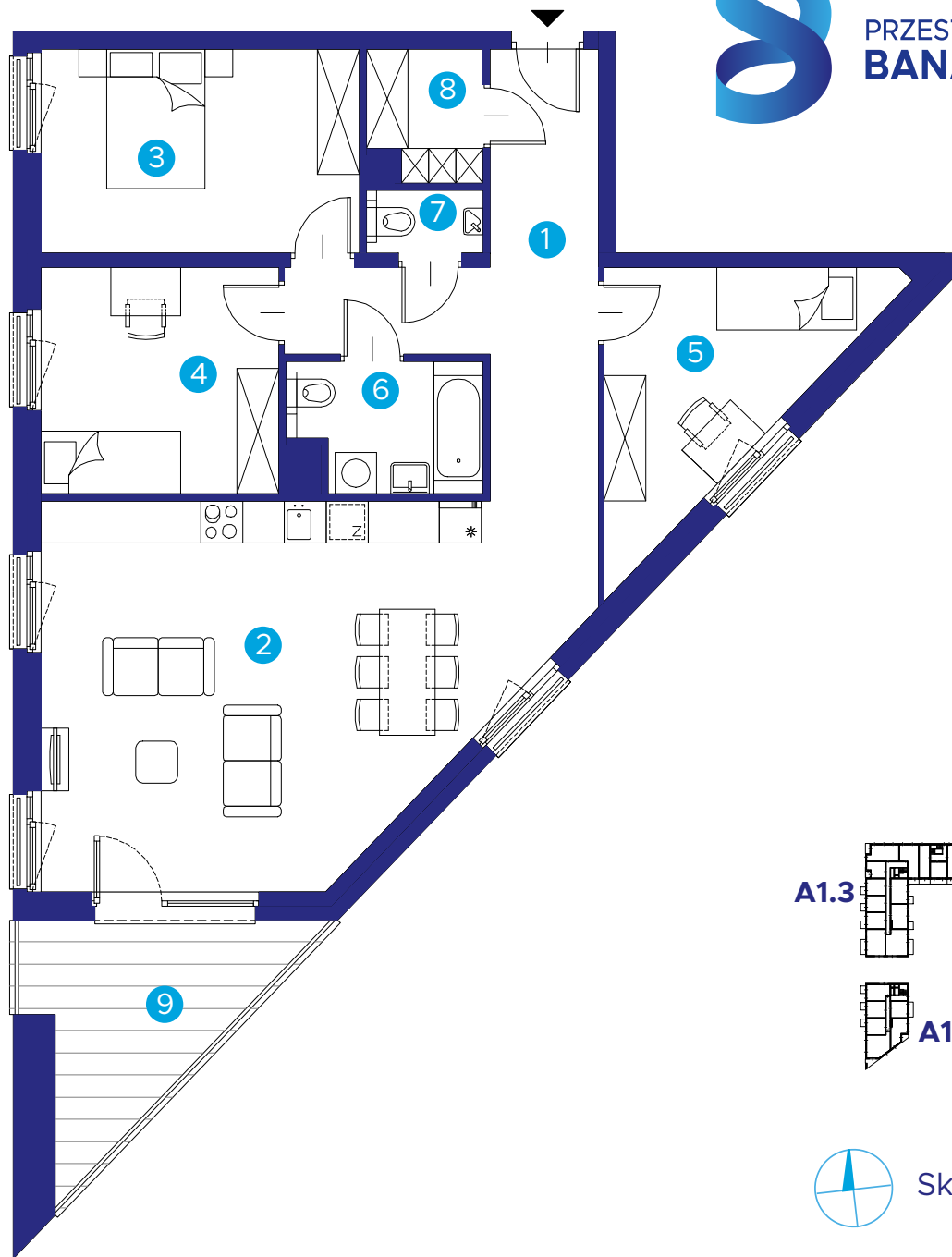


$c = a \cos \varphi_2$   
 $\sin \varphi_2$   
 $\cos \varphi_2$   
 $b = a \sin \varphi_2$   
 $\sqrt{1-x^2}$   $[0 \leq x \leq 1]$   
 $J_n(x)$   $(n \geq 1)$   
 $\frac{1}{x-\sqrt{x^2-1}}$   
 $l_A = \frac{abc \cos \frac{A}{2}}{b+c}$   
 $x=0$   $[A(0, \frac{1}{3})]$   
 $x=2$   $[B(2, -1)]$   
 $x=0$ ;  $f(\frac{2}{5}) = -\frac{3}{5}$   
 $f(x) = -\frac{1}{(1+x)^2}$ ;  $f'(x) = \frac{2}{(1+x)^3}$   
 $f(x) = \frac{1}{3\sqrt{x^2}}$ ;  $f'(6) = \frac{1}{3\sqrt{36}}$   
 $= x \cdot \sin \frac{1}{x}$   
 $(x + \frac{n\pi}{2})$   
 $(x + \frac{n\pi}{2})$   
 $(kx + \frac{n\pi}{2})$   
 $(kx + \frac{n\pi}{2})$   
 $c = -\frac{1}{2}$   
 $DP = -\frac{6}{2a}$   
 $x^2 + \frac{3}{4}x - \frac{1}{2}$   
 $-\frac{1}{4}(x - \frac{3}{2})^2$   
 $-\frac{1}{4}x^2$



Skala 1: 100

# MIESZKANIE

**9** nr lokalu  
**2** piętro  
**4** ilość pokoi

budynek: **A1.1**  
 adres: **ul. Banacha**

1. hol	13,57 m <sup>2</sup>
2. p. dzienny + aneks	36,35 m <sup>2</sup>
3. pokój	13,14 m <sup>2</sup>
4. pokój	10,92 m <sup>2</sup>
5. pokój	10,94 m <sup>2</sup>
6. łazienka	4,90 m <sup>2</sup>
7. wc	1,48 m <sup>2</sup>
8. garderoba	+ 2,94 m <sup>2</sup>

**RAZEM 94,24 m<sup>2</sup>**

9. loggia 8,82 m<sup>2</sup>

**Biuro Sprzedaży:**  
 ul. Wadowicka 3, Kraków  
 ul. Prandoty / al. 29 Listopada  
 mieszkania@buma.com.pl  
 +48 12 290 05 05



Niniejsza informacja nie stanowi oferty handlowej w rozumieniu art. 71 Kodeksu Cywilnego. Aranżacja mieszkania przedstawiona na rzucie jest przykładowa i może ulec zmianie. Wymiary pomieszczeń, lokalizację przyborów sanitarnych i inne podano na podstawie projektu budowlanego. W trakcie realizacji mogą wystąpić niewielkie zmiany w stosunku do informacji zawartych w niniejszej karcie.

[www.przestrzeniebanacha.pl](http://www.przestrzeniebanacha.pl)