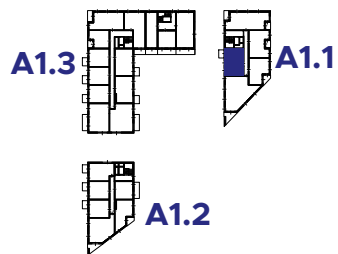
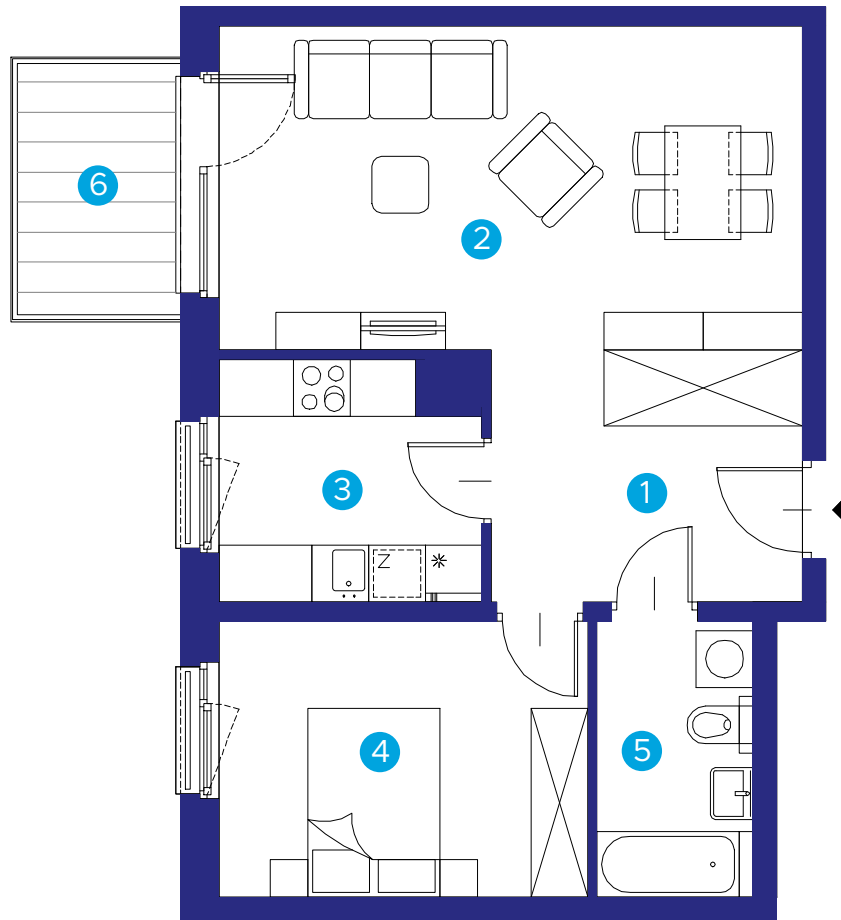


$c = a \cos \varphi_2$   
 $B = 90^\circ$   
 $b = a \sin \varphi_2$   
 $0 \leq x \leq \dots$   
 $J_n(x)$   
 $\frac{d}{dx} \cos \frac{A}{2}$   
 $x = 0 \left[ A(0; \frac{1}{3}) \right]$   
 $x = 2 \left[ B(2; -1) \right]$   
 $x = 0; f(\frac{2}{5}) = -\frac{3}{5}$   
 $f(x) = -\frac{1}{(1+x^2)}$   
 $f(x) = \dots$   
 $x_1 = -1; x_2 = \dots$   
 $f'(x) = \frac{5}{3} \frac{(-)}{x} = \dots$   
 $\frac{d}{dx} \frac{1}{\cos^2 \sqrt{x}}$   
 $\frac{1}{3\sqrt{x^2}}$   
 $f'(0) = \dots$   
 $y = x \cdot \sin \frac{1}{x}$   
 $(x + \frac{n\pi}{2})$   
 $(kx + \frac{n\pi}{2})$   
 $(kx + \frac{n\pi}{2})$   
 $c = -\frac{1}{2}$   
 $DP = -\frac{6}{2a}$   
 $z + \frac{3}{4}x - \frac{1}{2}$   
 $-\frac{1}{4}(x - \frac{3}{2})^2$   
 $-\frac{1}{4}x'^2$



**PRZESTRZENIE  
BANACHA**



Skala 1: 80

# MIESZKANIE

**20** nr lokalu  
**4** piętro  
**2** ilość pokoi

budynek: **A1.1**  
 adres: **ul. Banacha**

1. hol	6,08 m <sup>2</sup>
2. pokój dzienny	23,61 m <sup>2</sup>
3. kuchnia	6,67 m <sup>2</sup>
4. pokój	11,32 m <sup>2</sup>
5. łazienka	+ 4,73 m <sup>2</sup>
<b>RAZEM</b>	<b>52,41 m<sup>2</sup></b>
6. balkon	4,60 m <sup>2</sup>



**Biuro Sprzedaży:**  
 ul. Wadowicka 3, Kraków  
 ul. Prandoty / al. 29 Listopada  
 mieszkania@buma.com.pl  
 +48 12 290 05 05

Niniejsza informacja nie stanowi oferty handlowej w rozumieniu art. 71 Kodeksu Cywilnego. Aranżacja mieszkania przedstawiona na rzucie jest przykładowa i może ulec zmianie. Wymiary pomieszczeń, lokalizację przyborów sanitarnych i inne podano na podstawie projektu budowlanego. W trakcie realizacji mogą wystąpić niewielkie zmiany w stosunku do informacji zawartych w niniejszej karcie.

[www.przestrzeniebanacha.pl](http://www.przestrzeniebanacha.pl)