

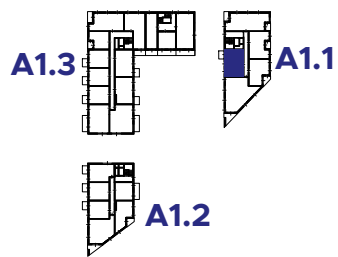
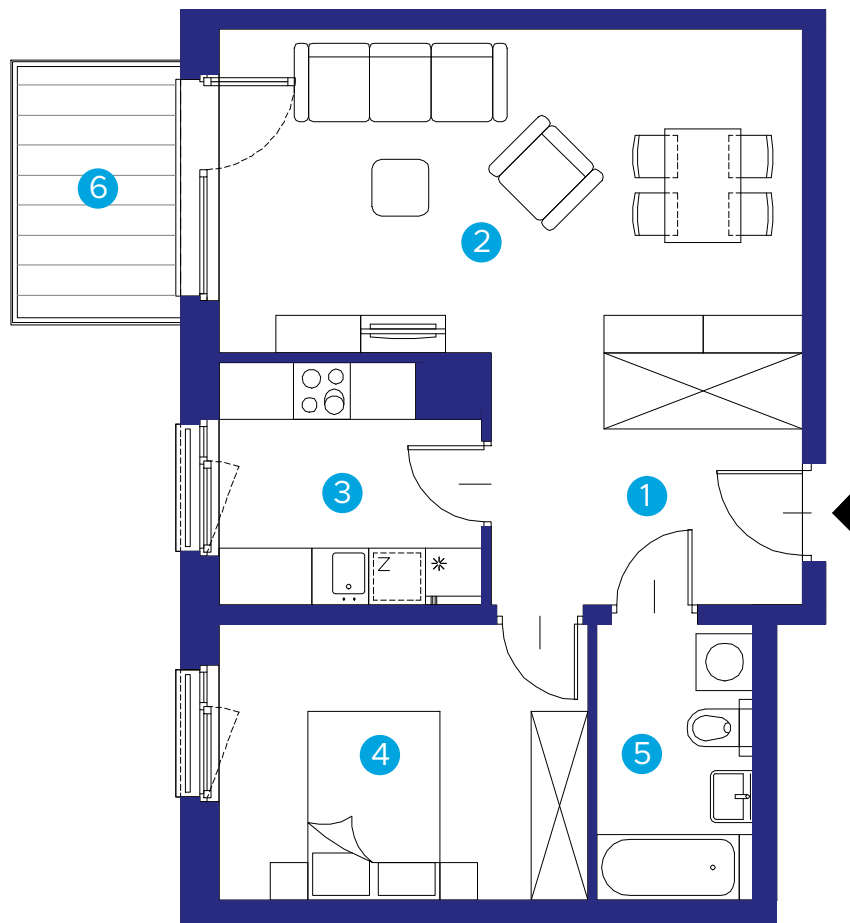
$c = a \cos \varphi_2$
 $\sin \varphi_2$; $B = 90^\circ$
 $\cos \varphi_2$; $b = a \sin \varphi_2$
 $x^2 - 1$; $[0 \leq x \leq 1]$
 $J_n(x)$; $(n \geq 1)$
 $x - \sqrt{x^2 - 1}$
 $l_A = \frac{abc \cos \frac{A}{2}}{b+c}$

$x = 0$ $[A(0; \frac{1}{3})]$
 $x = 2$ $[B(2; -1)]$
 $x = 0$; $f(\frac{2}{5}) = -\frac{3}{5}\sqrt{5}$
 $f(x) = -\frac{1}{(1+x^2)}$; $f''(x) = \frac{2x}{(1+x^2)^3}$
 $f(x) = \frac{1}{3\sqrt{x^2}}$; $f'(x) = \frac{1}{3} \cdot \frac{1}{2} \cdot \frac{1}{x^2} = \frac{1}{6x^2}$
 $f''(x) = -\frac{1}{3} \cdot \frac{1}{x^3} = -\frac{1}{3x^3}$
 $f(x) = x \cdot \sin \frac{1}{x}$
 $(x + \frac{n\pi}{2})$
 $(x + \frac{n\pi}{2})$
 $(kx + \frac{n\pi}{2})$
 $(kx + \frac{n\pi}{2})$

$c = -\frac{1}{2}$
 $DP = -\frac{6}{2a}$; ΔA
 $z = \frac{3}{4}x - \frac{1}{2}$
 $-\frac{1}{4}(x - \frac{3}{2})^2$
 $-\frac{1}{4}x^2$



**PRZESTRZENIE
BANACHA**



Skala 1: 80

MIESZKANIE

15 nr lokalu
3 piętro
2 ilość pokoi

budynek: **A1.1**
 adres: **ul. Banacha**

1. hol	6,08 m ²
2. pokój dzienny	23,61 m ²
3. kuchnia	6,67 m ²
4. pokój	11,32 m ²
5. łazienka	+ 4,73 m ²
RAZEM	52,41 m²
6. balkon	4,60 m ²

Biuro Sprzedaży:
 ul. Wadowicka 3, Kraków
 ul. Prandoty / al. 29 Listopada
 mieszkania@buma.com.pl
 +48 12 290 05 05



Niniejsza informacja nie stanowi oferty handlowej w rozumieniu art. 71 Kodeksu Cywilnego. Aranżacja mieszkania przedstawiona na rzucie jest przykładowa i może ulec zmianie. Wymiary pomieszczeń, lokalizację przyborów sanitarnych i inne podano na podstawie projektu budowlanego. W trakcie realizacji mogą wystąpić niewielkie zmiany w stosunku do informacji zawartych w niniejszej karcie.

www.przestrzeniebanacha.pl