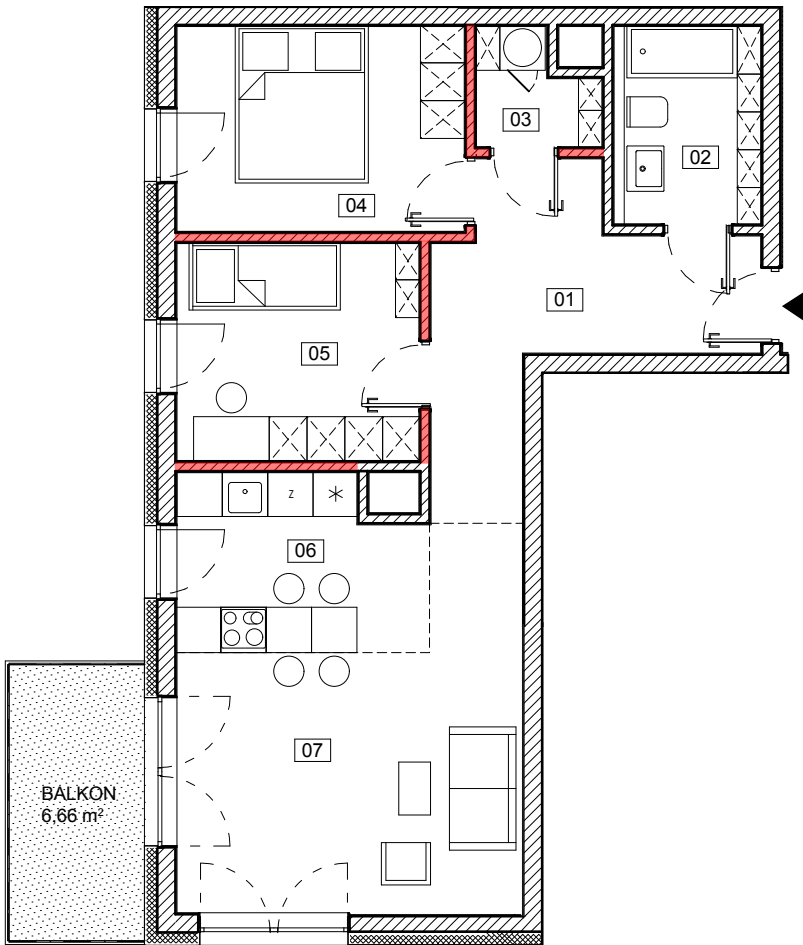


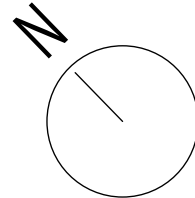
BUDYNEK D

MIESZKANIE M23

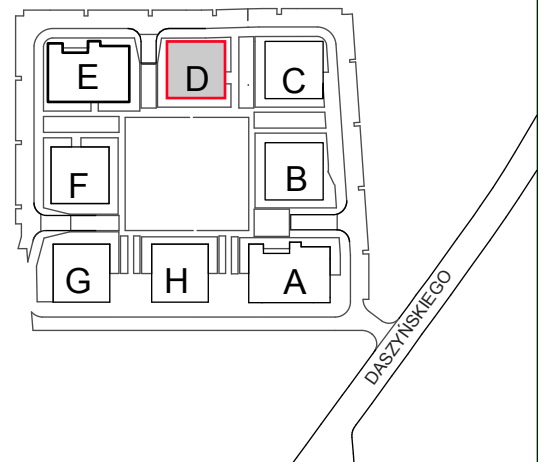


M23 ZESTAWIENIE POWIERZCHNI MIESZKANIA		
Numer strefy	Nazwa strefy	Powierzchnia
01	KORYTARZ	11,15
02	ŁAZIENKA	5,10
03	POM. GOSPODARCZE	2,31
04	POKÓJ	10,35
05	POKÓJ	9,24
06	ANEKS KUCHENNY	7,47
07	POKÓJ DZIENNY	17,95
POW. ŚCIANEK DZIAŁOWYCH		2,18
		65,76 m ²

POWIERZCHNIA BALKONU 6,66m²



RZUT PIĘTRA III



KARTA MIESZKANIA SPORZĄDZONA NA PODSTAWIE PROJEKTU BUDOWLANEGO I WYKONAWCZEGO.

Różnice między stanem przedstawionym w karcie a stanem docelowym mogą wynikać z dopuszczalnych zmian lub odchylek wykonawczych. Ostateczny obmiar nastąpi po wykonaniu.

Zgodnie z treścią Polskiej Normy PN-ISO 9836:1997 w powierzchni użytkowej uwzględniono (wliczono) powierzchnię elementów nadających się do demontażu i rozbiórki, w tym rearanżacji (rury, kanały i ścianki działowe), nie uwzględniono (nie wliczono) natomiast powierzchni pod ścianami wydzielanymi pomieszczenia sanitarne, jak również powierzchni otworów na drzwi i okna oraz nisze w elementach zamykających.