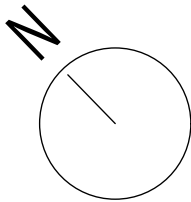


## BUDYNEK E

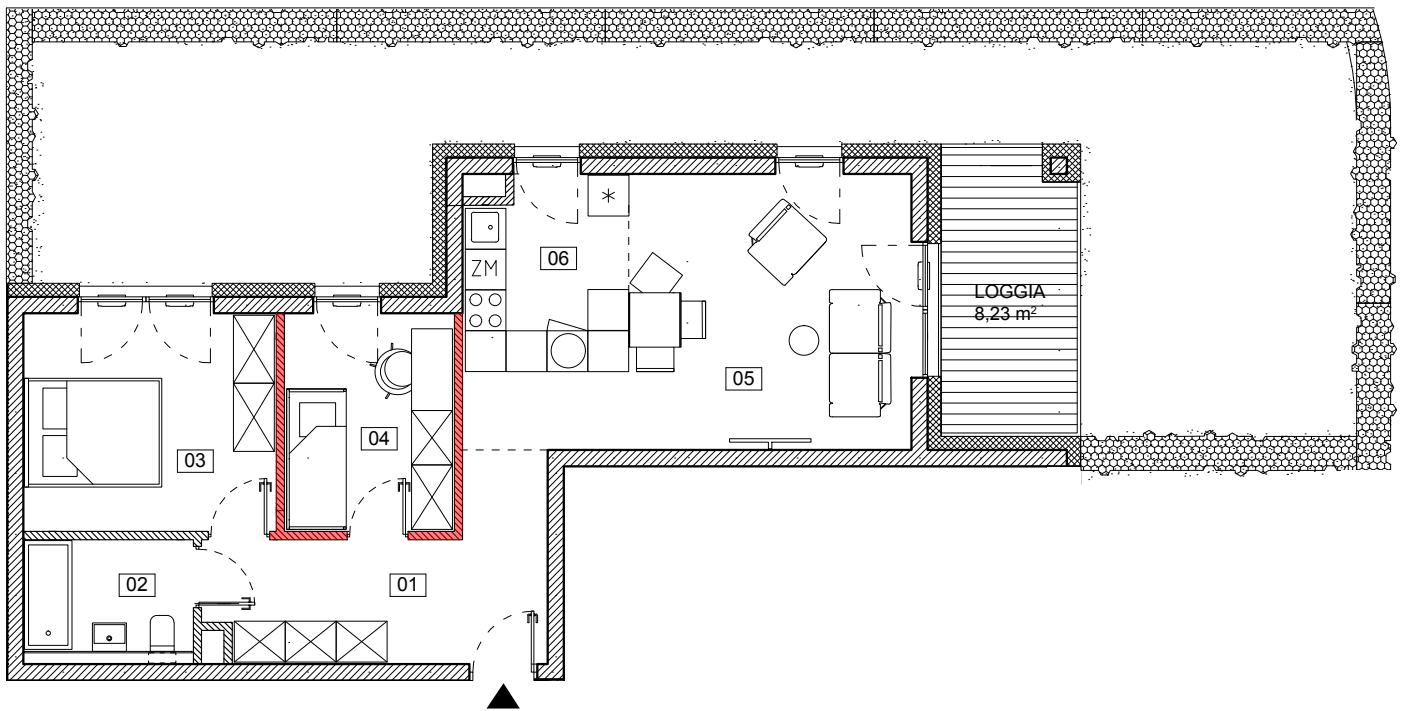
## MIESZKANIE M05



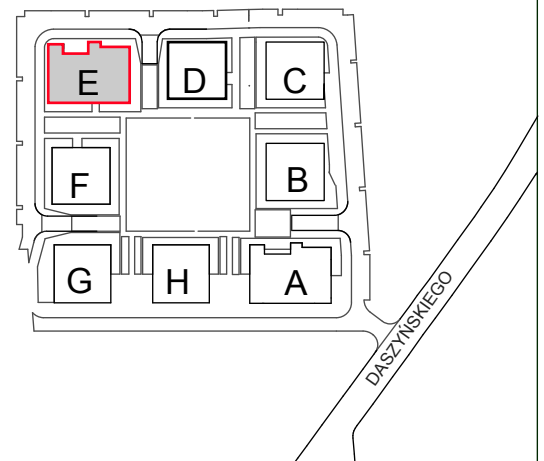
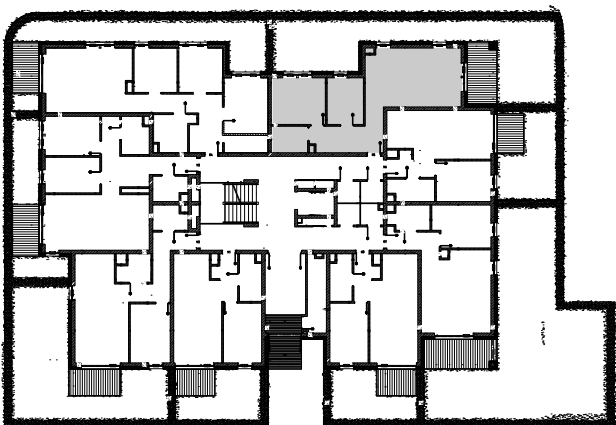
M05 ZESTAWIENIE POWIERZCHNI MIESZKANIA		
Numer strefy	Nazwa strefy	Powierzchnia
01	KORYTARZ	10,48
02	ŁAZIENKA	4,45
03	POKÓJ	11,73
04	POKÓJ	7,85
05	POKÓJ DZIENNY	19,59
06	ANEKS KUCHENNY	6,26
<b>POW. ŚCIANEK DZIAŁOWYCH</b>		<b>1,62</b>
		<b>62,26 m<sup>2</sup></b>

POWIERZCHNIA OGRÓDKA 67,02m<sup>2</sup>

POWIERZCHNIA LOGGI 8,23m<sup>2</sup>



## RZUT PARTERU



KARTA MIESZKANIA SPORZĄDZONA NA PODSTAWIE PROJEKTU BUDOWLANEGO I WYKONAWCZEGO.

Różnice między stanem przedstawionym w karcie a stanem docelowym mogą wynikać z dopuszczalnych zmian lub odchyłek wykonawczych. Ostateczny obmiar nastąpi po wykonaniu.

Zgodnie z treścią Polskiej Normy PN-ISO 9836:1997 w powierzchni użytkowej uwzględniono (wliczono) powierzchnię elementów nadających się do demontażu i rozbiórki, w tym rearanżacji (rury, kanały i ścianki działowe), nie uwzględniono (nie wliczono) natomiast powierzchni pod ścianami wydzielnymi pomieszczenia sanitarne. Jak również powierzchni otworów na drzwi i okna oraz nisze w elementach zamykających.