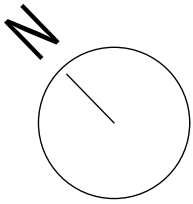


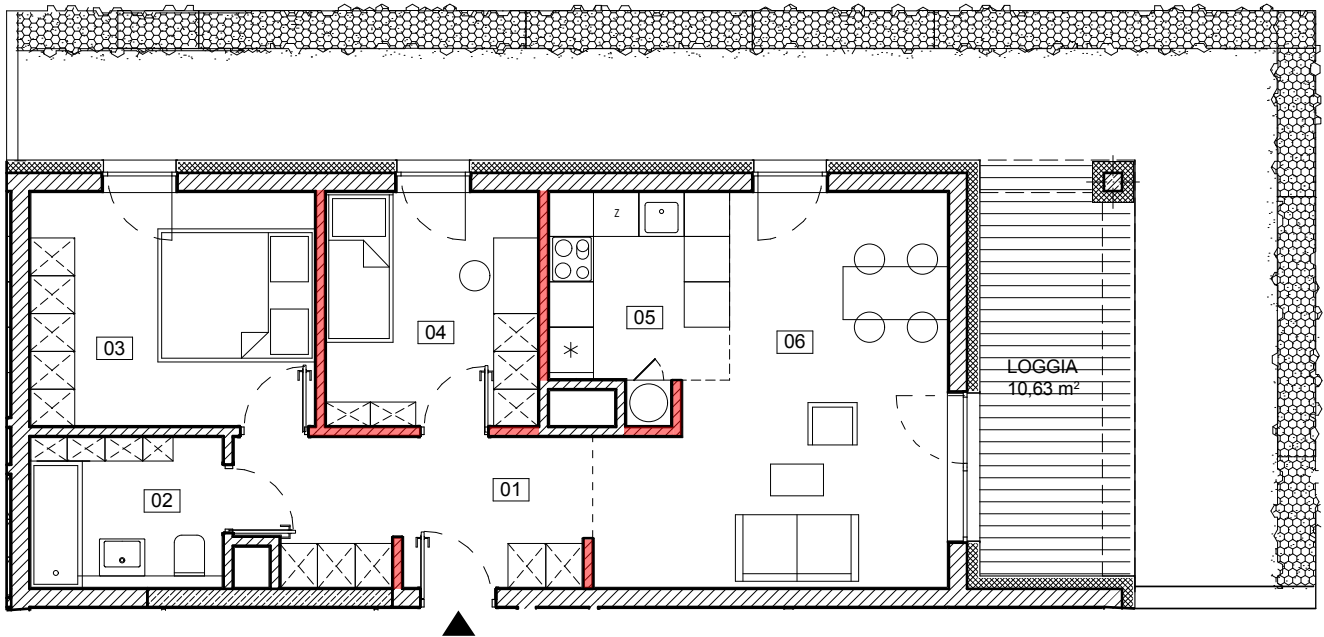
## BUDYNEK D

## MIESZKANIE M05

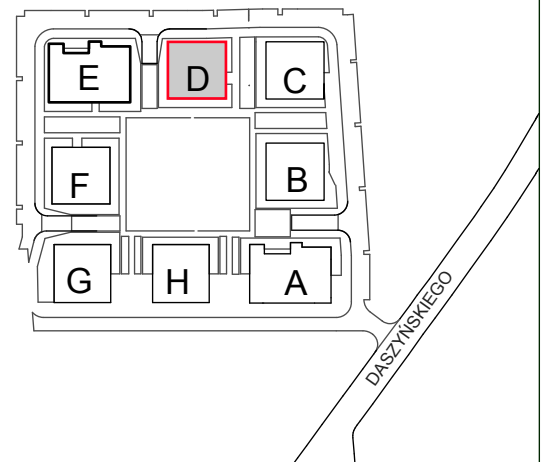
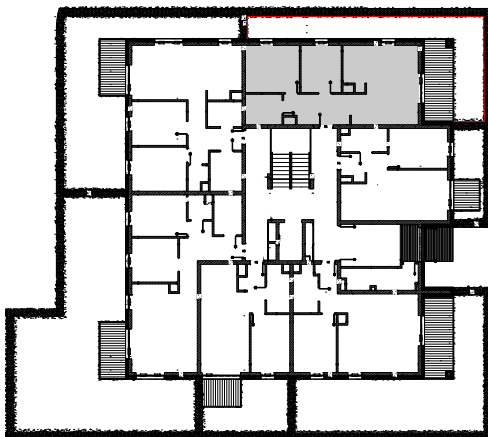


POWIERZCHNIA LOGGI 10,63m<sup>2</sup>  
 POWIERZCHNIA OGRÓDKA 43,84m<sup>2</sup>

M05 ZESTAWIENIE POWIERZCHNI MIESZKANIA		
Numer strefy	Nazwa strefy	Powierzchnia
01	KORYTARZ	8,78
02	ŁAZIENKA	5,05
03	POKÓJ	11,62
04	POKÓJ	8,65
05	ANEKS KUCHENNY	4,13
06	POKÓJ DZIENNY	21,37
<b>POW. ŚCIANEK DZIAŁOWYCH</b>		<b>1,82</b>
		<b>61,43 m<sup>2</sup></b>



## RZUT PARTER



KARTA MIESZKANIA SPORZĄDZONA NA PODSTAWIE PROJEKTU BUDOWLANEGO I WYKONAWCZEGO.

Różnice między stanem przedstawionym w karcie a stanem docelowym mogą wynikać z dopuszczalnych zmian lub odchylek wykonawczych. Ostateczny obmiar nastąpi po wykonaniu.

Zgodnie z treścią Polskiej Normy PN-ISO 9836:1997 w powierzchni użytkowej uwzględniono (wliczono) powierzchnię elementów nadających się do demontażu i rozbioru, w tym rearanżacji (rury, kanały i ścianki działowe), nie uwzględniono (nie wliczono) natomiast powierzchni pod ścianami wydzielającymi pomieszczenia sanitarne, jak również powierzchni otworów na drzwi i okna oraz nisz w elementach zamykających.