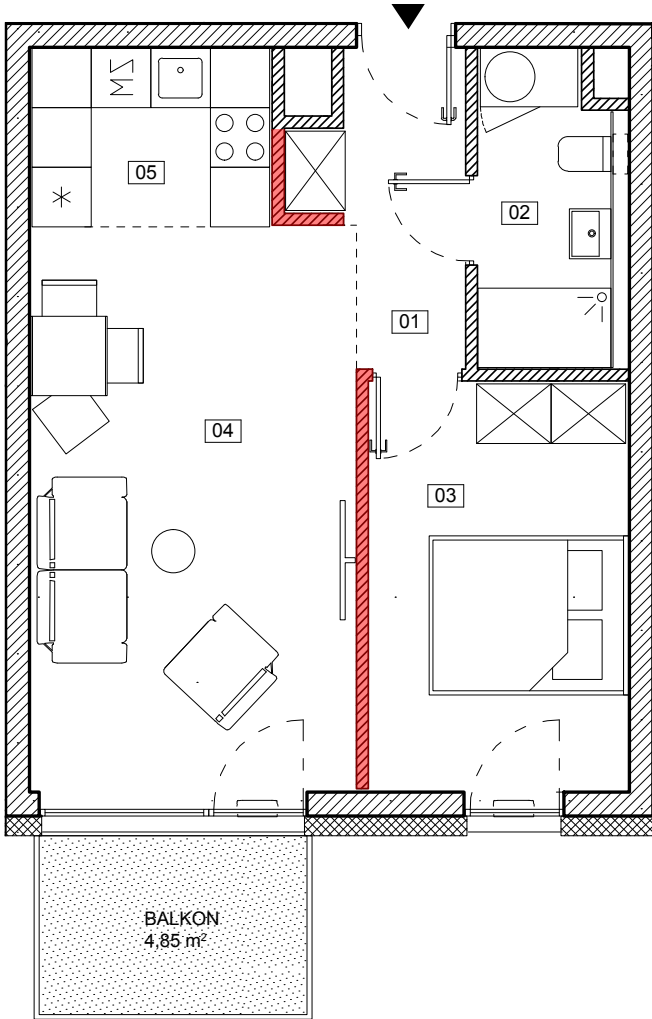


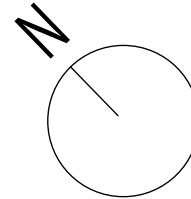
## BUDYNEK E

## MIESZKANIE M27

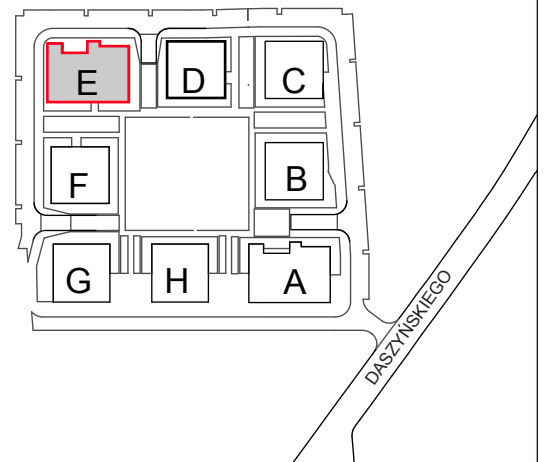
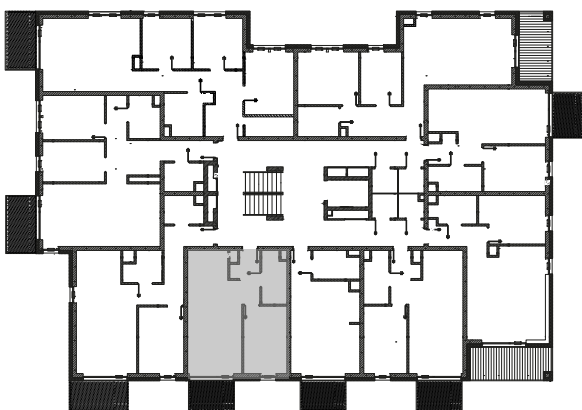


M27 ZESTAWIENIE POWIERZCHNI MIESZKANIA		
Numer strefy	Nazwa strefy	Powierzchnia
01	KORYTARZ	4,26
02	ŁAZIENKA	4,55
03	POKÓJ	10,61
04	POKÓJ DZIENNY	18,47
05	ANEKS KUCHENNY	4,42
	<b>POW. ŚCIANEK DZIAŁOWYCH</b>	<b>1,16</b>
		<b>43,48 m<sup>2</sup></b>

POWIERZCHNIA BALKONU 4,85m<sup>2</sup>



## RZUT PIĘTRO III



KARTA MIESZKANIA SPORZĄDZONA NA PODSTAWIE PROJEKTU BUDOWLANEGO I WYKONAWCZEGO.

Różnice między stanem przedstawionym w karcie a stanem docelowym mogą wynikać z dopuszczalnych zmian lub odchyłek wykonawczych. Ostateczny obmiar nastąpi po wykonaniu.

Zgodnie z treścią Polskiej Normy PN-ISO 9836:1997 w powierzchni użytkowej uwzględniono (wliczono) powierzchnię elementów nadających się do demontażu i rozbiórki, w tym rearanżacji (rury, kanały i ścianki działowe), nie uwzględniono (nie wliczono) natomiast powierzchni pod ścianami wydzielającymi pomieszczenia sanitarne, jak również powierzchni otworów na drzwi i okna oraz nisze w elementach zamykających.