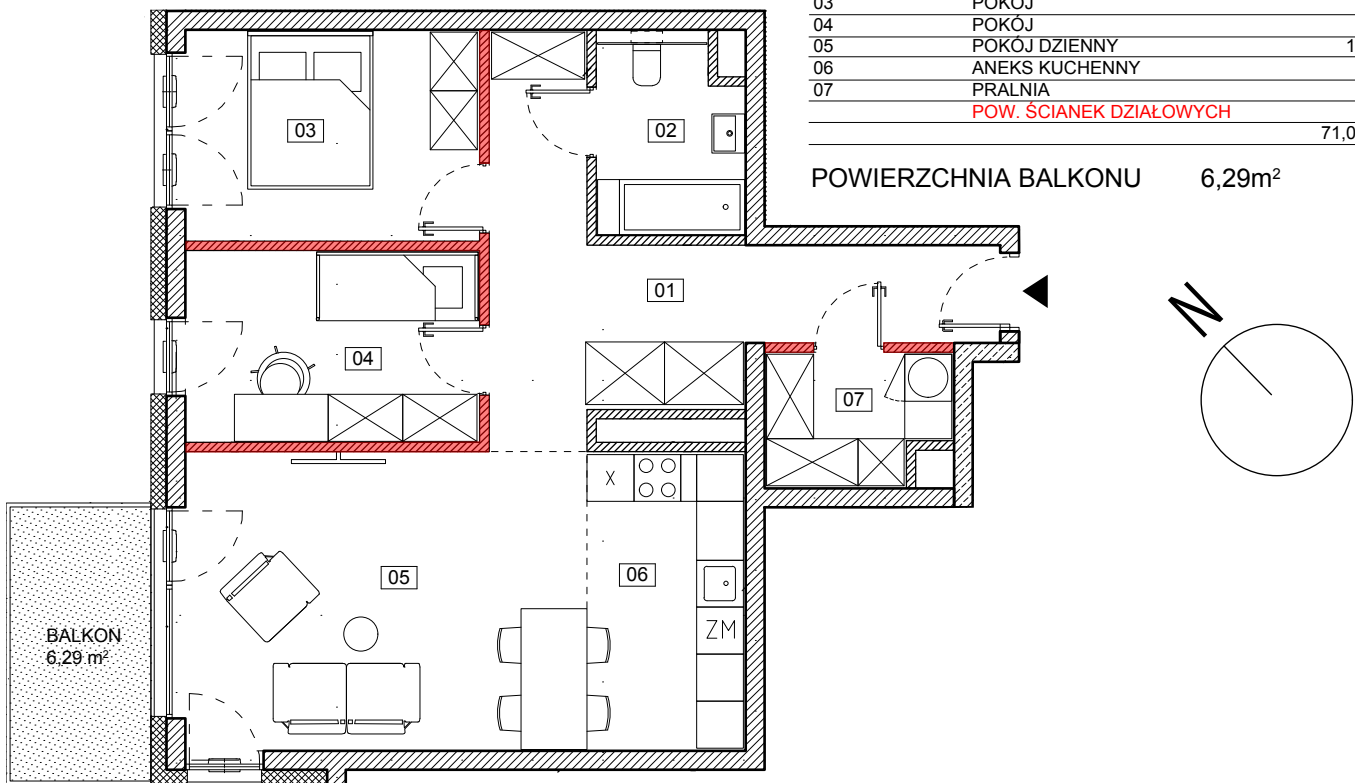
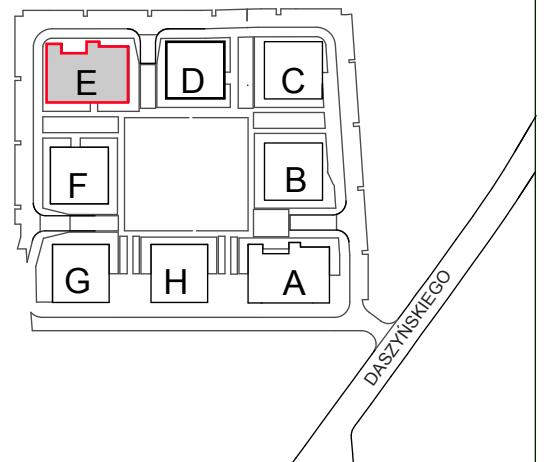
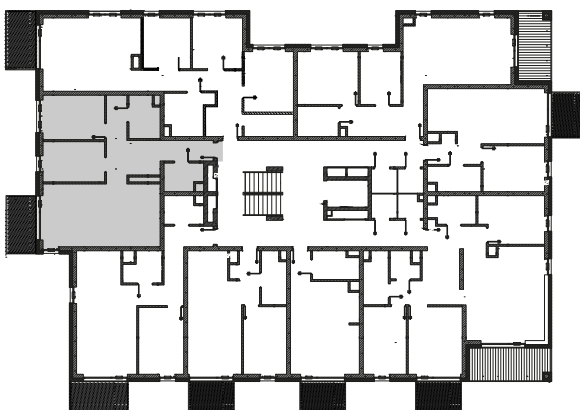


| M38 ZESTAWIENIE POWIERZCHNI MIESZKANIA |                |                      |
|--|----------------|----------------------|
| Numer strefy                           | Nazwa strefy   | Powierzchnia         |
| 01                                     | KORYTARZ       | 14,74                |
| 02                                     | ŁAZIENKA       | 4,54                 |
| 03                                     | POKÓJ          | 9,96                 |
| 04                                     | POKÓJ          | 9,03                 |
| 05                                     | POKÓJ DZIENNY  | 19,32                |
| 06                                     | ANEKS KUCHENNY | 7,69                 |
| 07                                     | PRALNIA        | 3,71                 |
| <b>POW. ŚCIANEK DZIAŁOWYCH</b>         |                | <b>2,05</b>          |
|  |                | 71,05 m <sup>2</sup> |

POWIERZCHNIA BALKONU 6,29m<sup>2</sup>



## RZUT PIĘTRO IV



KARTA MIESZKANIA SPORZĄDZONA NA PODSTAWIE PROJEKTU BUDOWLANEGO I WYKONAWCZEGO.

Różnice między stanem przedstawionym w karcie a stanem docelowym mogą wynikać z dopuszczalnych zmian lub odchylek wykonawczych. Ostateczny obmiar nastąpi po wykonaniu.

Zgodnie z treścią Polskiej Normy PN-ISO 9836:1997 w powierzchni użytkowej uwzględniono (wliczono) powierzchnię elementów nadających się do demontażu i rozbiórki, w tym rearanżacji (rury, kanały i ścianki działowe), nie uwzględniono (nie wliczono) natomiast powierzchni pod ścianami wydziłającymi pomieszczenia sanitarne, jak również powierzchni otworów na drzwi i okna oraz nisze w elementach zamykających.