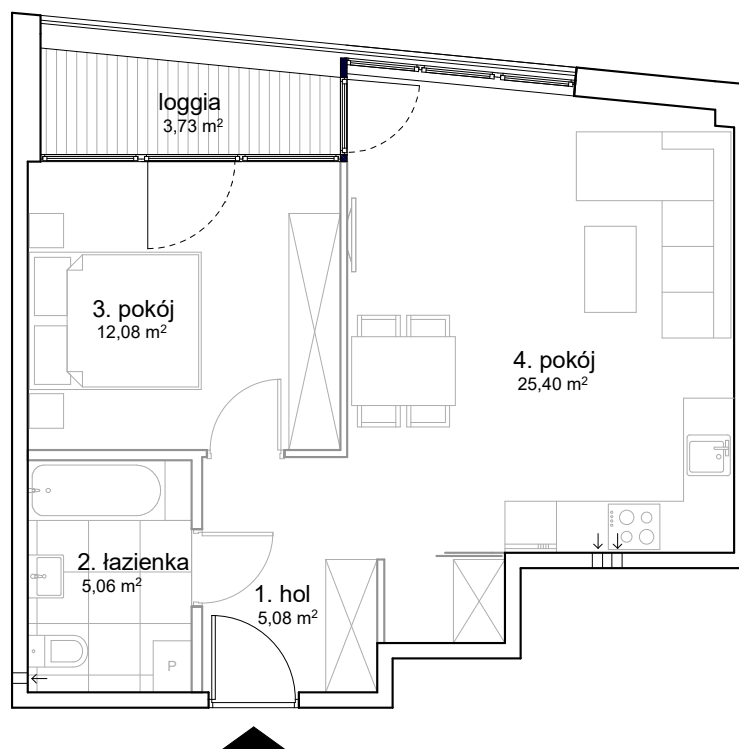
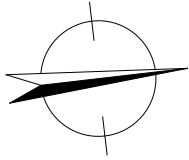


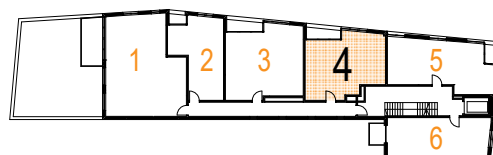
kamienica przy ul. Wrocławskiej/Świętokrzyskiej w Krakowie



rysunek przedstawia przykładowe rozwiązania aranżacyjne, które mogą ulec zmianie na etapie wykonawczym

mieszkanie nr 4
2-pokojowe, powierzchnia 47,62m²

pomieszczenie	nr	pow. w m ²
hol	1	5,08
łazienka	2	5,06
pokój	3	12,08
pokój z aneksem kuch.	4	25,40
pow. łącznie		47,62m²
+ loggia		3,73



1 PIĘTRO

