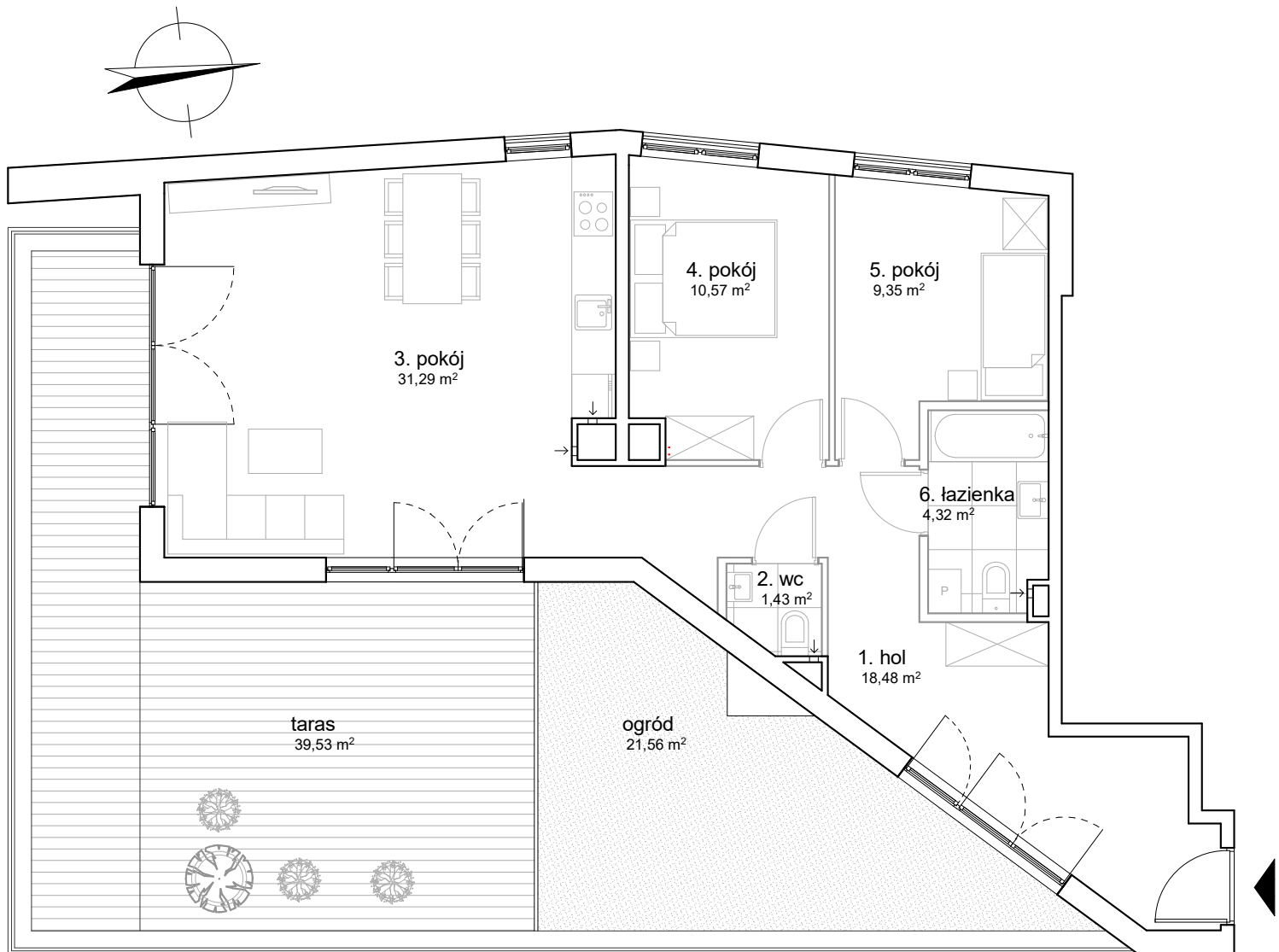


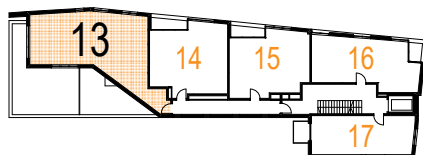
kamienica przy ul. Wrocławskiej/Świętokrzyskiej w Krakowie



rysunek przedstawia przykładowe rozwiązania aranżacyjne, które mogą ulec zmianie na etapie wykonawczym

**mieszkanie nr 13**  
3-pokojowe, powierzchnia 75,44m<sup>2</sup>

pomieszczenie	nr	pow. w m <sup>2</sup>
hol	1	18,48
wc	2	1,43
pokój z aneksem kuch.	3	31,29
pokój	4	10,57
pokój	5	9,35
łazienka	6	4,32
<b>pow. łącznie</b>		<b>75,44m<sup>2</sup></b>
+ taras		39,53



3 PIĘTRO

