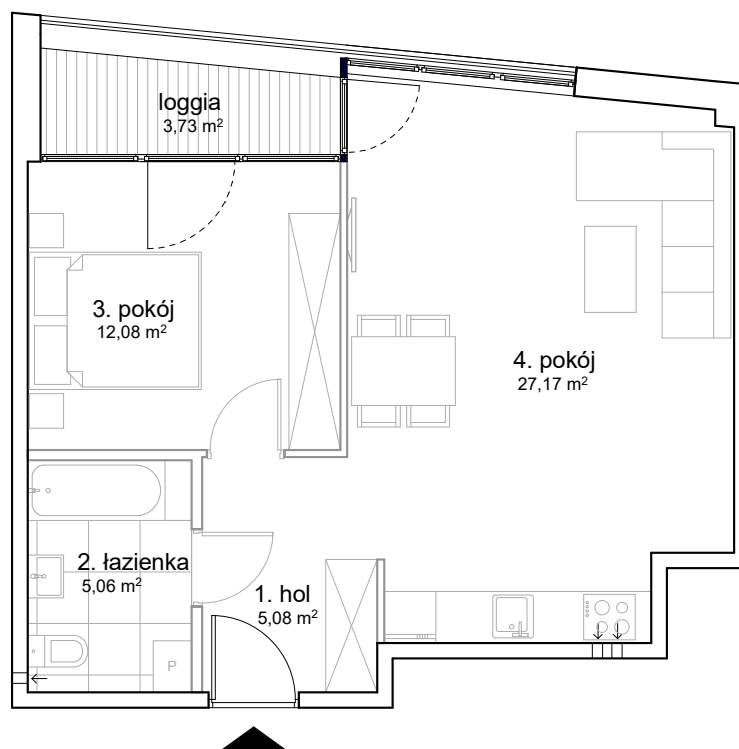
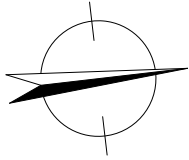


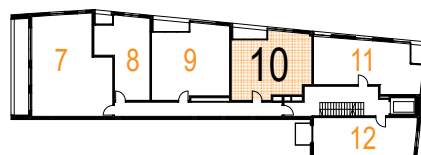
kamienica przy ul. Wrocławskiej/Świętokrzyskiej w Krakowie



rysunek przedstawia przykładowe rozwiązania aranżacyjne, które mogą ulec zmianie na etapie wykonawczym

mieszkanie nr 10
2-pokojowe, powierzchnia 49,39m²

| pomieszczenie | nr | pow. w m ² |
|-----------------------|----|---------------------------|
| hol | 1 | 5,08 |
| łazienka | 2 | 5,06 |
| pokój | 3 | 12,08 |
| pokój z aneksem kuch. | 4 | 27,17 |
| pow. łącznie | | 49,39m² |
| + loggia | | 3,73 |



2 PIĘTRO

