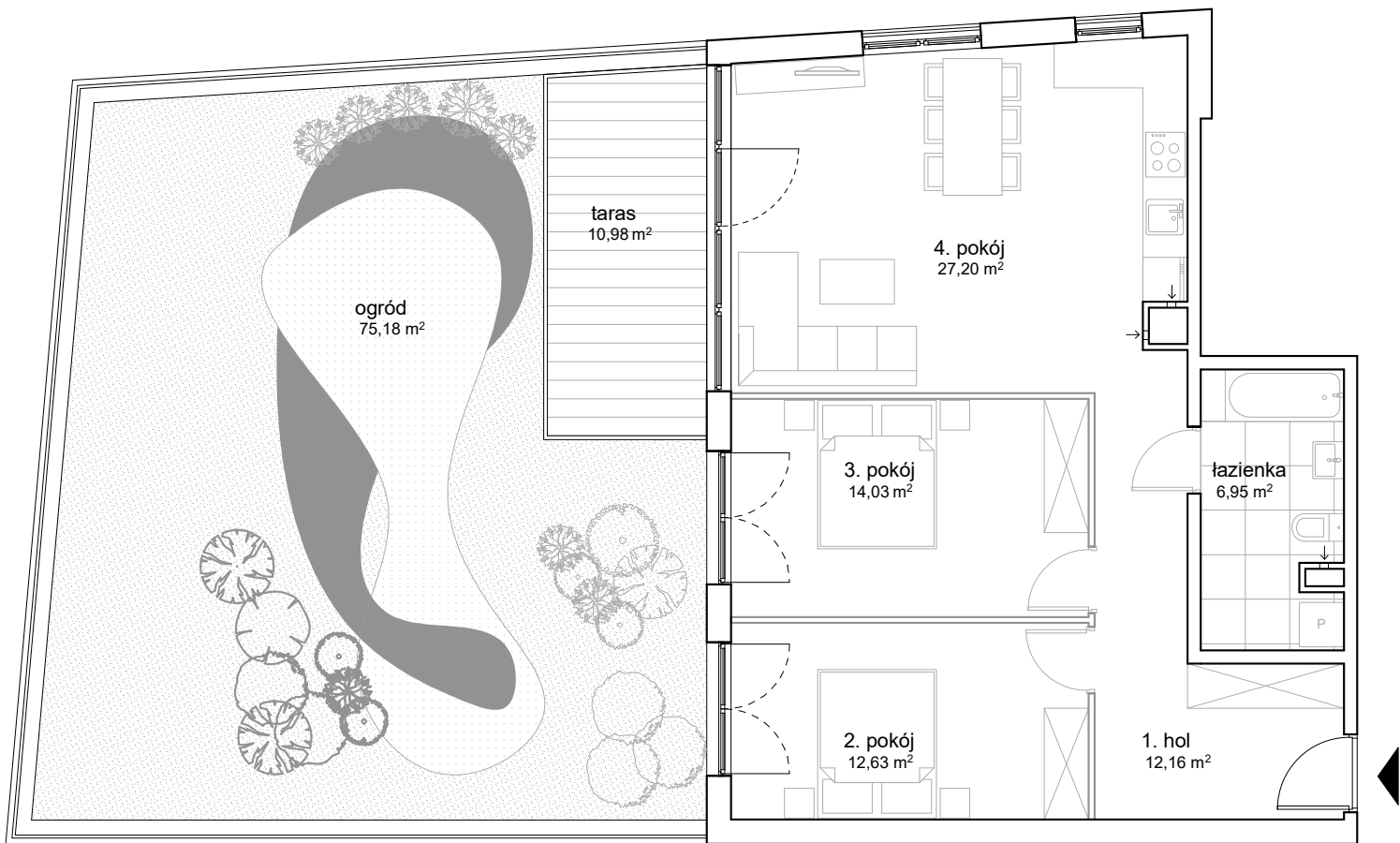
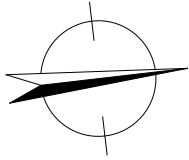


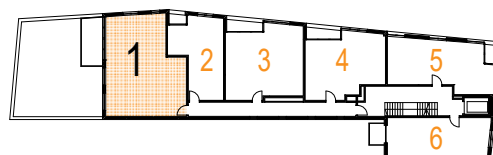
kamienica przy ul. Wrocławskiej/Świętokrzyskiej w Krakowie



rysunek przedstawia przykładowe rozwiązania aranżacyjne, które mogą ulec zmianie na etapie wykonawczym

mieszkanie nr 1
3-pokojowe, powierzchnia 72,97m²

pomieszczenie	nr	pow. w m ²
hol	1	12,16
pokój	2	12,63
pokój	3	14,03
pokój z aneksem kuch.	4	27,20
łazienka	5	6,95
pow. łącznie		72,97m²
+ taras		10,98



1 PIĘTRO

