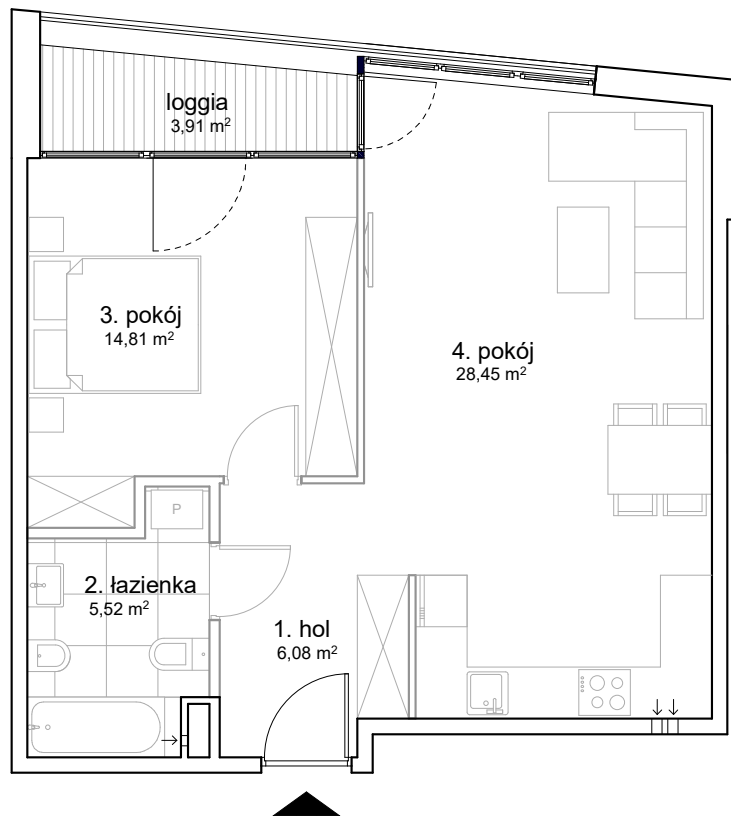
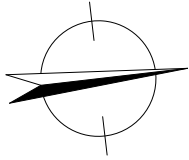


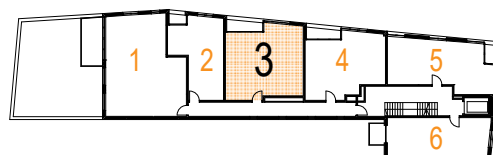
kamienica przy ul. Wrocławskiej/Świętokrzyskiej w Krakowie



rysunek przedstawia przykładowe rozwiązania aranżacyjne, które mogą ulec zmianie na etapie wykonawczym

mieszkanie nr 3
2-pokojowe, powierzchnia 54,86m²

pomieszczenie	nr	pow. w m ²
hol	1	6,08
łazienka	2	5,52
pokój	3	14,81
pokój z aneksem kuch.	4	28,45
pow. łącznie		54,86m²
+ loggia		3,91



1 PIĘTRO

