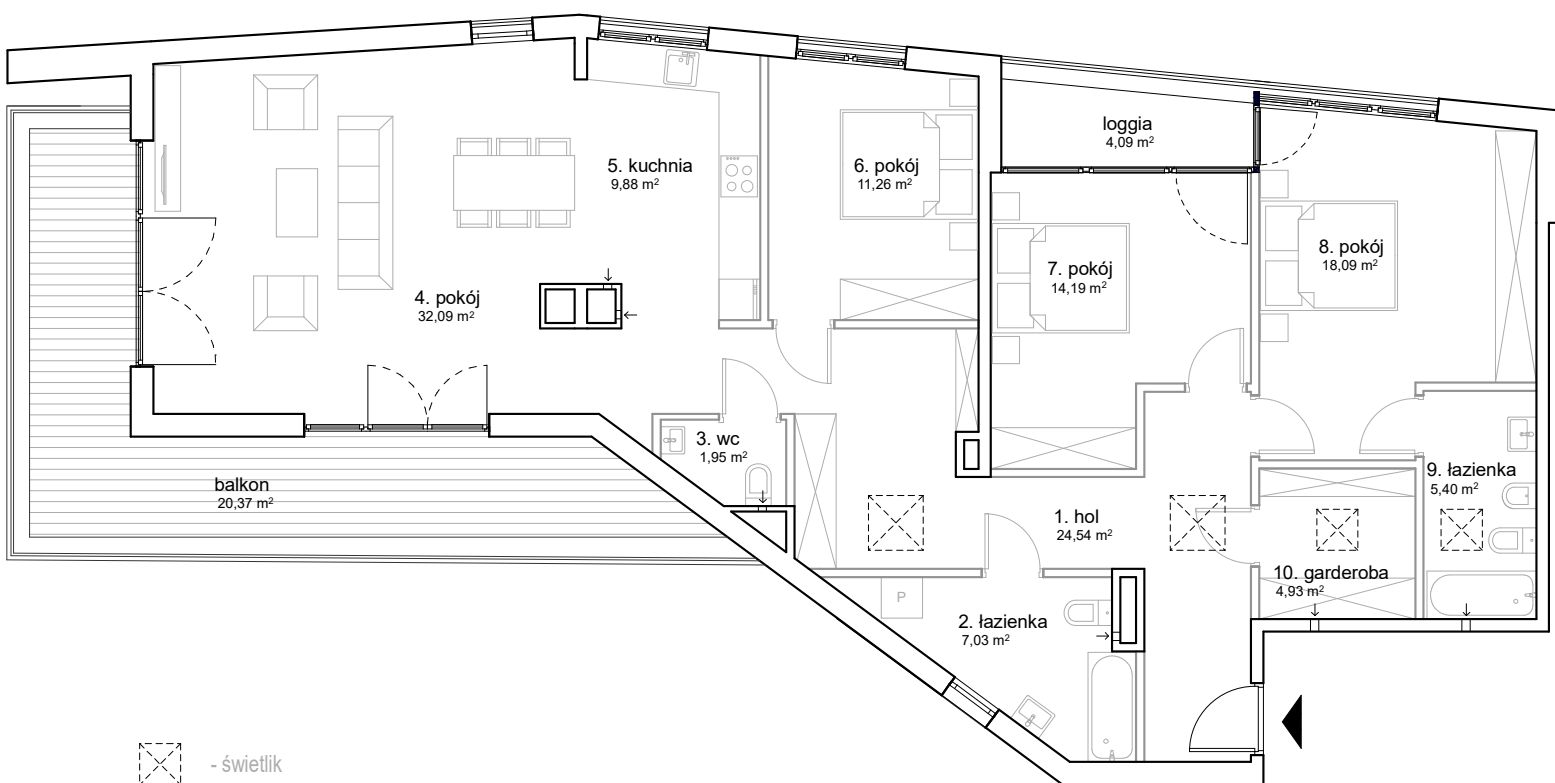
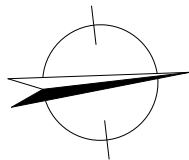


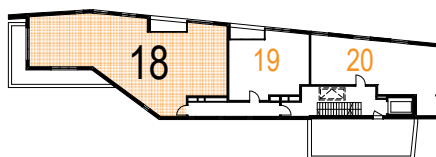
kamienica przy ul. Wrocławskiej/Świętokrzyskiej w Krakowie



rysunek przedstawia przykładowe rozwiązania aranżacyjne, które mogą ulec zmianie na etapie wykonawczym

mieszkanie nr 18
4-pokojowe, powierzchnia 129,36m²

pomieszczenie	nr	pow. w m ²
hol	1	24,54
łazienka	2	7,03
wc	3	1,95
pokój	4	32,09
kuchnia	5	9,88
pokój	6	11,26
pokój	7	14,19
pokój	8	18,09
łazienka	9	5,40
garderoba	10	4,93
pow. łącznie		129,36m²
+ balkon		20,37
+ loggia		4,09



4 PIĘTRO

