

BIURO SPRZEDAŻY

ul. B. Krzywoustego 265a

51-310 Wrocław

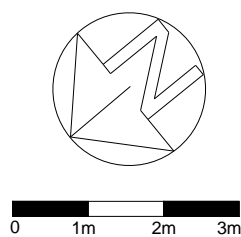
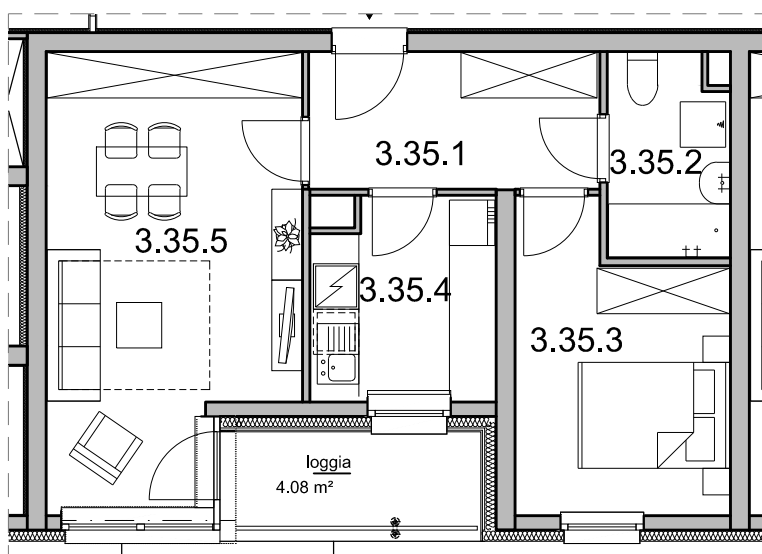
tel. 71 725 63 20

biuro@osiedlerycerskie.com.pl

www.osiedlerycerskie.com.pl

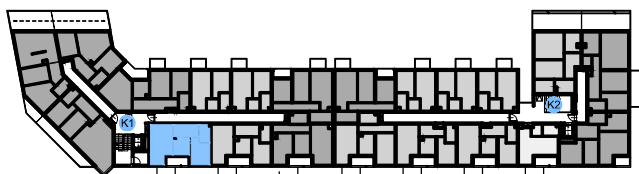


BUDYNEK WIELORODZINNY PRZY ULICY ZIELNEJ WE WROCŁAWIU



0 1m 2m 3m

SKALA 1:100



3 PIĘTRO		
MIESZKANIE NR 3.35		46,20 m <sup>2</sup>
3.35.1	przedpokój	6.89 m <sup>2</sup>
3.35.2	łazienka	4.12 m <sup>2</sup>
3.35.3	pokój	10.29 m <sup>2</sup>
3.35.4	kuchnia	6.26 m <sup>2</sup>
3.35.5	pokój dzienny	18.64 m <sup>2</sup>

3 PIĘTRO

NUMER MIESZKANIA  
3.35

POWIERZCHNIA MIESZKANIA  
46.20 m<sup>2</sup>

**3**  
PIĘTRO

- POWIERZCHNIA UŻYTKOWA OBLICZANA WEDŁUG NORMY PN-ISO 9836:1997  
- RZUT MIESZKANIA ZOSTAŁ SPORZĄDZONY NA PODSTAWIE PROJEKTU BUDOWLANEGO. ZASTRZEGA SIĘ MOŻLIWOŚĆ ZMIAN W UKŁADZIE MIESZKANIA I PODANYCH POWIERZCHNIACH, ZGODNIE Z ZAPISAMI UMOWY DEWELOPERSKIEJ.  
- W ZWIĄZKU W OPRACOWYWIANIEM PROJEKTU WYKONAWCZEGO ZE WZGLĘDÓW KONSTRUKCYJNYCH, INSTALACYJNYCH I ARCHITEKTONICZNYCH MOGĄ WYSTĄPIĆ ZMIANY W ZAKRESIE PIONÓW I KOMINÓW ORAZ KOREKTY OTWORÓW OKIENNYCH