

BIURO SPRZEDAŻY

ul. B. Krzywoustego 265a

51-310 Wrocław

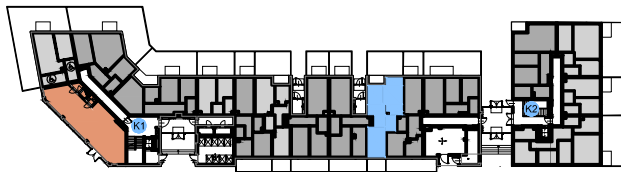
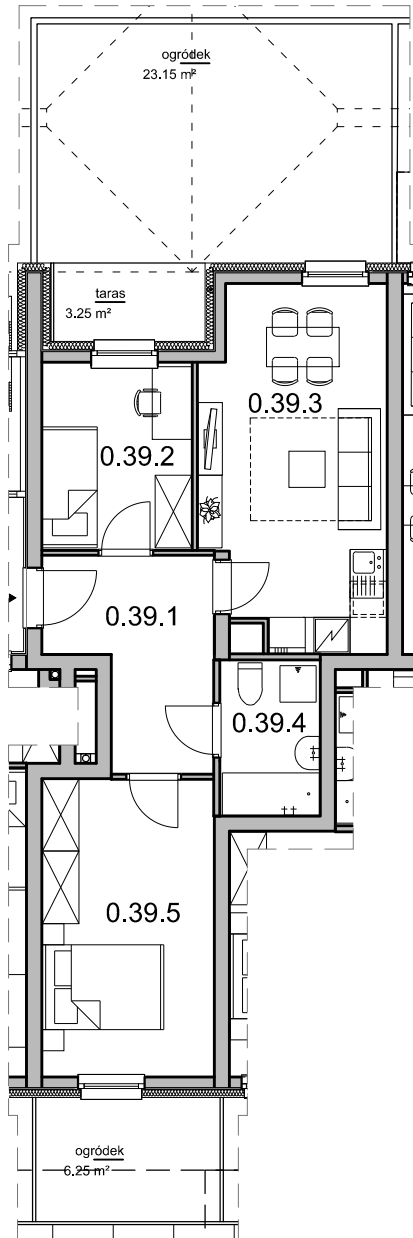
tel. 71 725 63 20

biuro@osiedlerycerskie.com.pl

www.osiedlerycerskie.com.pl



BUDYNEK WIELORODZINNY PRZY ULICY ZIELNEJ WE WROCŁAWIU



PARTER		
MIESZKANIE NR 0.39		50,65 m ²
0.39.1	przedpokój	7.89 m ²
0.39.2	pokój	7.64 m ²
0.39.3	pokój z aneksem	17.13 m ²
0.39.4	łazienka	4.16 m ²
0.39.5	pokój	13.83 m ²

PARTER

NUMER MIESZKANIA
0.39

POWIERZCHNIA MIESZKANIA
50.65 m²

- POWIERZCHNIA UŻYTKOWA OBLICZANA WEDŁUG NORMY PN-ISO 9836:1997
- RZUT MIESZKANIA ZOSTAŁ SPORZĄDZONY NA PODSTAWIE PROJEKTU BUDOWLANEGO. ZASTRZEŻA SIĘ MOŻLIWOŚĆ ZMIAN W UKŁADZIE MIESZKANIA I PODANYCH POWIERZCHNIACH, ZGODNIE Z ZAPISAMI UMOWY DEWELOPERSKIEJ.
- W ZWIĄZKU W OPRACOWYWIANIEM PROJEKTU WYKONAWCZEGO ZE WZGLĘDÓW KONSTRUKCYJNYCH, INSTALACYJNYCH I ARCHITEKTONICZNYCH MOGĄ WYSTĄPIĆ ZMIANY W ZAKRESIE PIONÓW I KOMINÓW ORAZ KOREKTY OTWORÓW OKIENNYCH