

BIURO SPRZEDAŻY

ul. B. Krzywoustego 265a

51-310 Wrocław

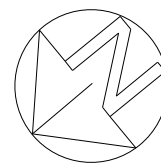
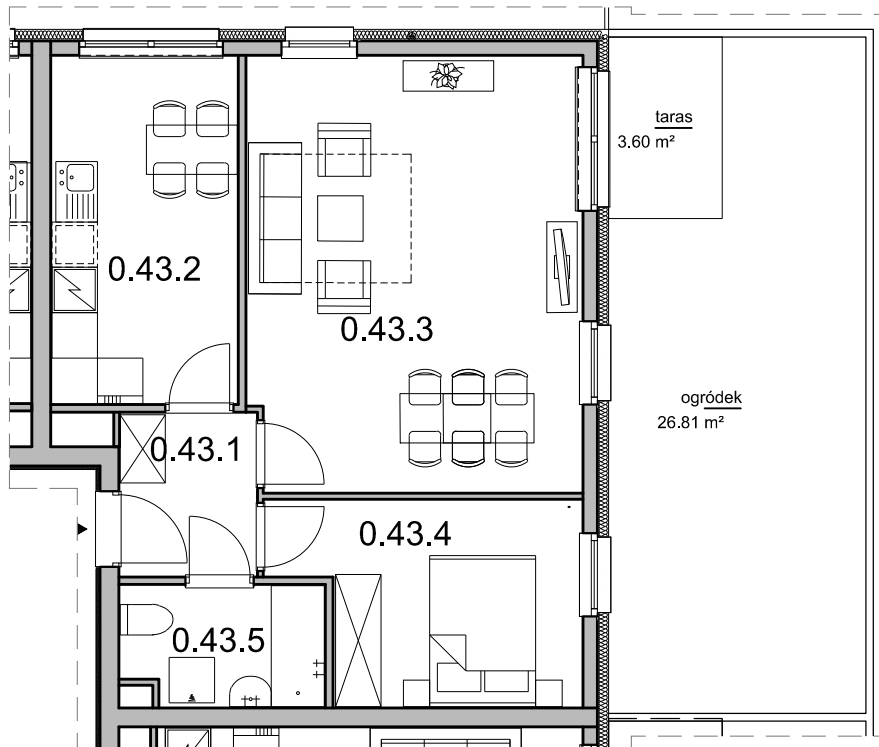
tel. 71 725 63 20

biuro@osiedlerycerskie.com.pl

www.osiedlerycerskie.com.pl

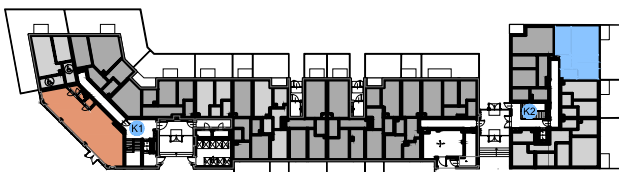


BUDYNEK WIELORODZINNY PRZY ULICY ZIELNEJ WE WROCŁAWIU



0 1m 2m 3m

SKALA 1:100



PARTER		
MIESZKANIE NR 0.43		54,64 m²
0.43.1	przedpokój	3.93 m ²
0.43.2	kuchnia	11.32 m ²
0.43.3	pokój dzienny	25.32 m ²
0.43.4	pokój	9.94 m ²
0.43.5	łazienka	4.13 m ²

- POWIERZCHNIA UŻYTKOWA OBLICZANA WEDŁUG NORMY PN-ISO 9836:1997
 - RZUT MIESZKANIA ZOSTAŁ SPORZĄDZONY NA PODSTAWIE PROJEKTU BUDOWLANEGO. ZASTRZEŻA SIĘ MOŻLIWOŚĆ ZMIAN W UKŁADZIE MIESZKANIA I PODANYCH POWIERZCHNIACH, ZGODNIE Z ZAPISAMI UMOWY DEWELOPERSKIEJ.
 - W ZWIĄZKU W OPRACOWYWIANIEM PROJEKTU WYKONAWCZEGO ZE WZGLĘDÓW KONSTRUKCYJNYCH, INSTALACYJNYCH I ARCHITEKTONICZNYCH MOGĄ WYSTĄPIĆ ZMIANY W ZAKRESIE PIONÓW I KOMINÓW ORAZ KOREKTY OTWORÓW OKIENNYCH