

BIURO SPRZEDAŻY

ul. B. Krzywoustego 265a

51-310 Wrocław

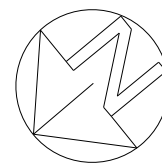
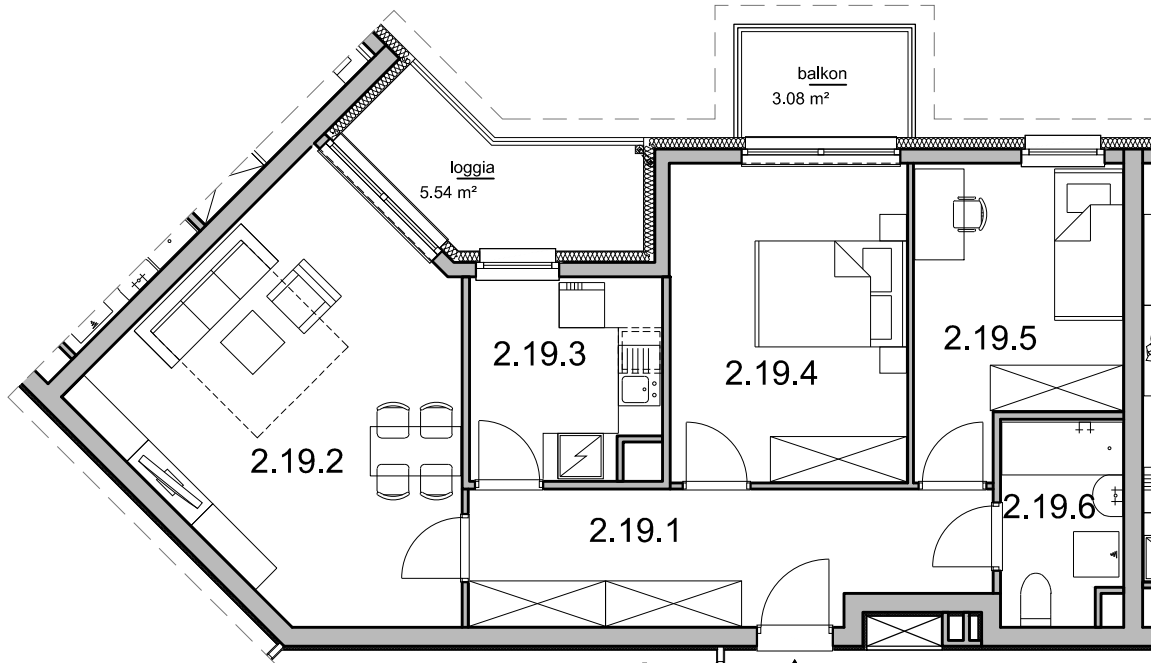
tel. 71 725 63 20

biuro@osiedlerycerskie.com.pl

www.osiedlerycerskie.com.pl

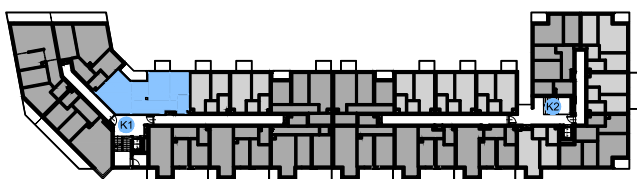


BUDYNEK WIELORODZINNY PRZY ULICY ZIELNEJ WE WROCŁAWIU



0 1m 2m 3m

SKALA 1:100



2 PIĘTRO		
MIESZKANIE NR 2.19		66,92 m <sup>2</sup>
2.19.1	przedpokój	11.65 m <sup>2</sup>
2.19.2	pokój dzienny	21.53 m <sup>2</sup>
2.19.3	kuchnia	6.44 m <sup>2</sup>
2.19.4	pokój	13.16 m <sup>2</sup>
2.19.5	pokój	9.99 m <sup>2</sup>
2.19.6	łazienka	4.15 m <sup>2</sup>

2 PIĘTRO

NUMER MIESZKANIA  
2.19

POWIERZCHNIA MIESZKANIA  
66.92 m<sup>2</sup>

- POWIERZCHNIA UŻYTKOWA OBLICZANA WEDŁUG NORMY PN-ISO 9836:1997  
- RZUT MIESZKANIA ZOSTAŁ SPORZĄDZONY NA PODSTAWIE PROJEKTU BUDOWLANEGO. ZASTRZEGA SIĘ MOŻLIWOŚĆ ZMIAN W UKŁADZIE MIESZKANIA I PODANYCH POWIERZCHNIACH, ZGODNIE Z ZAPISAMI UMOWY DEWELOPERSKIEJ.  
- W ZWIĄZKU W OPRACOWYWIANIEM PROJEKTU WYKONAWCZEGO ZE WZGLĘDÓW KONSTRUKCYJNYCH, INSTALACYJNYCH I ARCHITEKTONICZNYCH MOGĄ WYSTĄPIĆ ZMIANY W ZAKRESIE PIONÓW I KOMINÓW ORAZ KOREKTY OTWORÓW OKIENNYCH