

BIURO SPRZEDAŻY

ul. B. Krzywoustego 265a

51-310 Wrocław

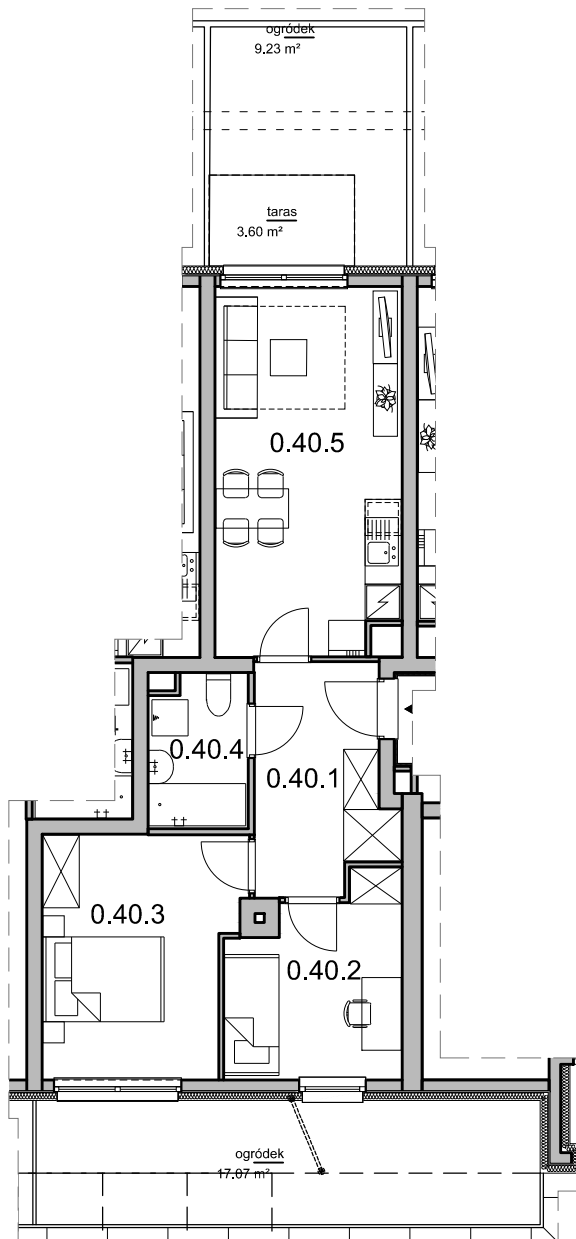
tel. 71 725 63 20

biuro@osiedlerycerskie.com.pl

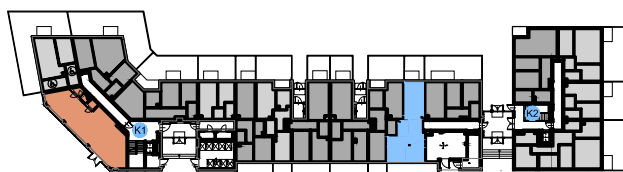
www.osiedlerycerskie.com.pl



BUDYNEK WIELORODZINNY PRZY ULICY ZIELNEJ WE WROCŁAWIU



SKALA 1:125



PARTER		
MIESZKANIE NR 0.40		51,14 m ²
0.40.1	przedpokój	7.93 m ²
0.40.2	pokój	8.49 m ²
0.40.3	pokój	12.43 m ²
0.40.4	łazienka	3.96 m ²
0.40.5	pokój z aneksem	18.33 m ²

PARTER

NUMER MIESZKANIA
0.40

POWIERZCHNIA MIESZKANIA
51.14 m²

- POWIERZCHNIA UŻYTKOWA OBLICZANA WEDŁUG NORMY PN-ISO 9836:1997
- RZUT MIESZKANIA ZOSTAŁ SPORZĄDZONY NA PODSTAWIE PROJEKTU BUDOWLANEGO. ZASTRZEŻA SIĘ MOŻLIWOŚĆ ZMIAN W UKŁADZIE MIESZKANIA I PODANYCH POWIERZCHNIACH, ZGODNIE Z ZAPISAMI UMOWY DEWELOPERSKIEJ.
- W ZWIĄZKU W OPRACOWYWIANIEM PROJEKTU WYKONAWCZEGO ZE WZGLĘDÓW KONSTRUKCYJNYCH, INSTALACYJNYCH I ARCHITEKTONICZNYCH MOGĄ WYSTĄPIĆ ZMIANY W ZAKRESIE PIONÓW I KOMINÓW ORAZ KOREKTY OTWORÓW OKIENNYCH