

BIURO SPRZEDAŻY

ul. B. Krzywoustego 265a

51-310 Wrocław

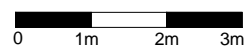
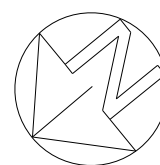
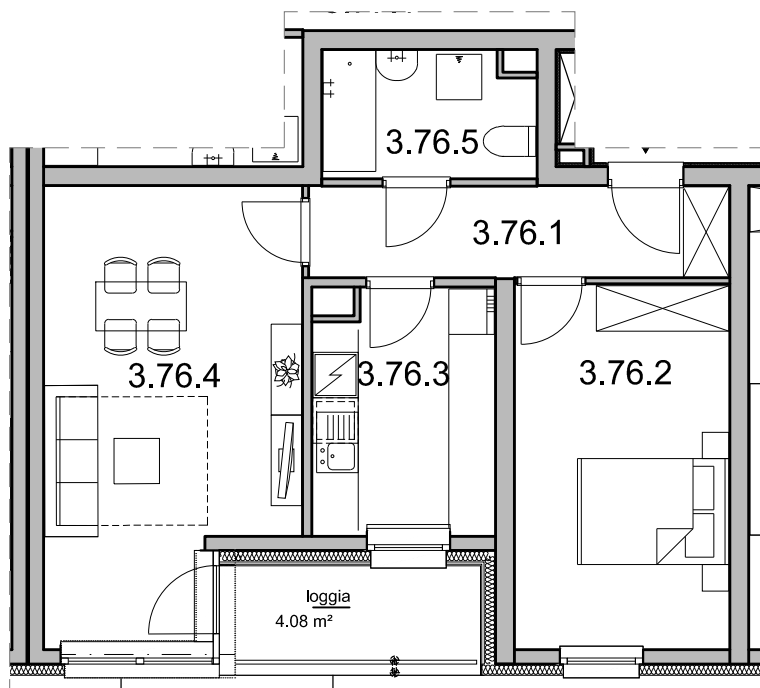
tel. 71 725 63 20

biuro@osiedlerycerskie.com.pl

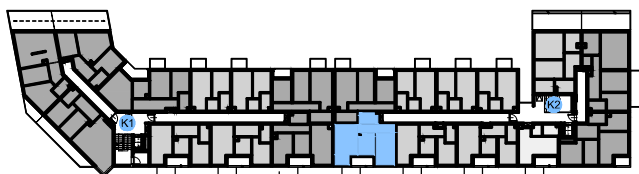
www.osiedlerycerskie.com.pl



BUDYNEK WIELORODZINNY PRZY ULICY ZIELNEJ WE WROCŁAWIU



SKALA 1:100



3 PIĘTRO		
MIESZKANIE NR 3.76		51,19 m ²
3.76.1	przedpokój	6.66 m ²
3.76.2	pokój	13.58 m ²
3.76.3	kuchnia	7.57 m ²
3.76.4	pokój dzienny	18.85 m ²
3.76.5	łazienka	4.53 m ²

3 PIĘTRO

NUMER MIESZKANIA
3.76

POWIERZCHNIA MIESZKANIA
50.19 m²

3
PIĘTRO

- POWIERZCHNIA UŻYTKOWA OBLICZANA WEDŁUG NORMY PN-ISO 9836:1997
- RZUT MIESZKANIA ZOSTAŁ SPORZĄDZONY NA PODSTAWIE PROJEKTU BUDOWLANEGO. ZASTRZEŻA SIĘ MOŻLIWOŚĆ ZMIAN W UKŁADZIE MIESZKANIA I PODANYCH POWIERZCHNIACH, ZGODNIE Z ZAPISAMI UMOWY DEWELOPERSKIEJ.
- W ZWIĄZKU W OPRACOWYWIANIEM PROJEKTU WYKONAWCZEGO ZE WZGLĘDÓW KONSTRUKCYJNYCH, INSTALACYJNYCH I ARCHITEKTONICZNYCH MOGĄ WYSTĄPIĆ ZMIANY W ZAKRESIE PIONÓW I KOMINÓW ORAZ KOREKTY OTWORÓW OKIENNYCH