

BIURO SPRZEDAŻY

ul. B. Krzywoustego 265a

51-310 Wrocław

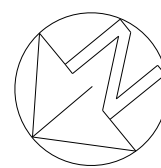
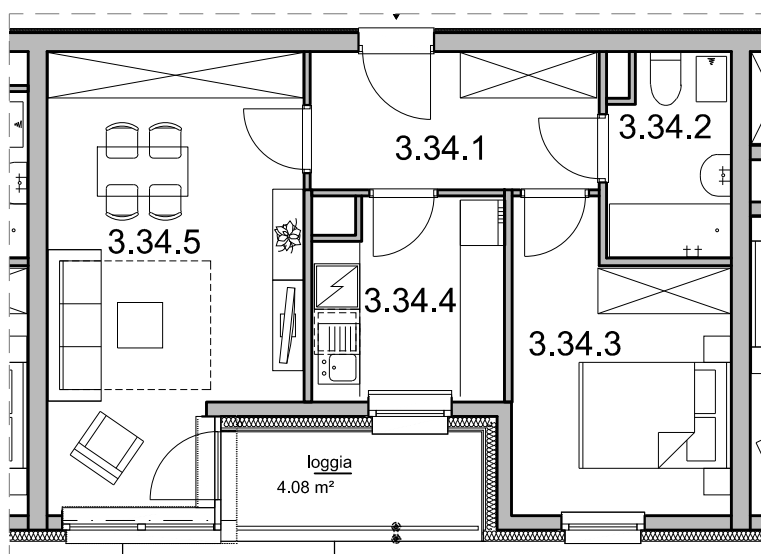
tel. 71 725 63 20

biuro@osiedlerycerskie.com.pl

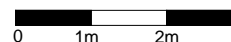
www.osiedlerycerskie.com.pl



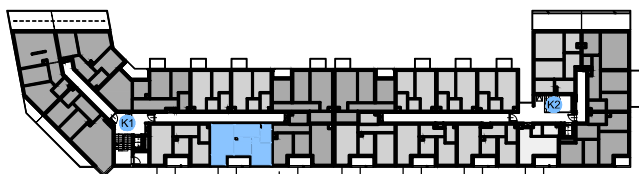
BUDYNEK WIELORODZINNY PRZY ULICY ZIELNEJ WE WROCŁAWIU



3m



SKALA 1:100



3 PIĘTRO		
MIESZKANIE NR 3.34		46,66 m ²
3.34.1	przedpokój	6.90 m ²
3.34.2	łazienka	4.11 m ²
3.34.3	pokój	10.51 m ²
3.34.4	kuchnia	6.46 m ²
3.34.5	pokój dzienny	18.68 m ²

3 PIĘTRO

NUMER MIESZKANIA
3.34

POWIERZCHNIA MIESZKANIA
46.66 m²

3
PIĘTRO

- POWIERZCHNIA UŻYTKOWA OBLICZANA WEDŁUG NORMY PN-ISO 9836:1997
- RZUT MIESZKANIA ZOSTAŁ SPORZĄDZONY NA PODSTAWIE PROJEKTU BUDOWLANEGO. ZASTRZEGA SIĘ MOŻLIWOŚĆ ZMIAN W UKŁADZIE MIESZKANIA I PODANYCH POWIERZCHNIACH, ZGODNIE Z ZAPISAMI UMOWY DEWELOPERSKIEJ.
- W ZWIĄZKU W OPRACOWYWIANIEM PROJEKTU WYKONAWCZEGO ZE WZGLĘDÓW KONSTRUKCYJNYCH, INSTALACYJNYCH I ARCHITEKTONICZNYCH MOGĄ WYSTĄPIĆ ZMIANY W ZAKRESIE PIONÓW I KOMINÓW ORAZ KOREKTY OTWORÓW OKIENNYCH