

BIURO SPRZEDAŻY

ul. B. Krzywoustego 265a

51-310 Wrocław

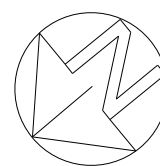
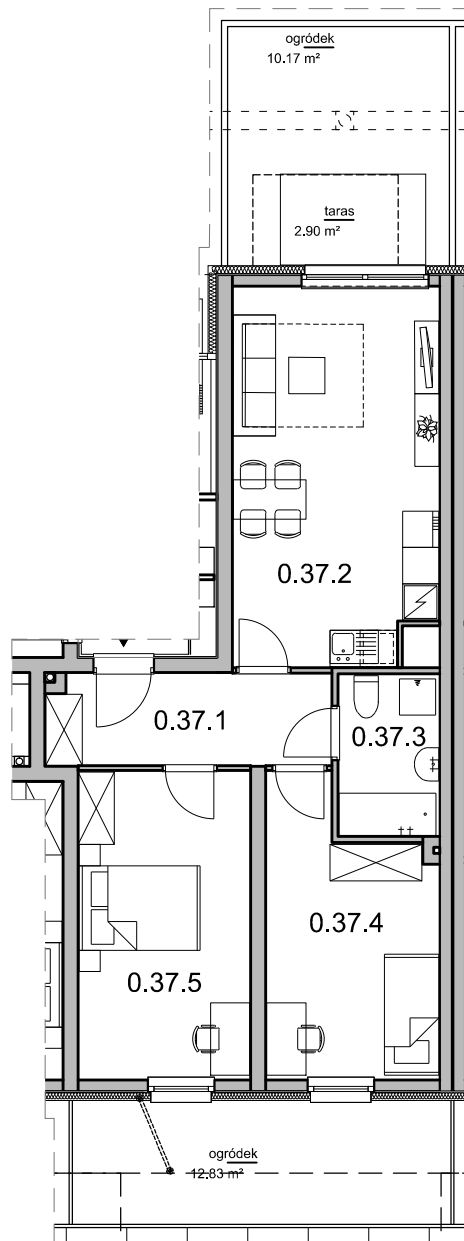
tel. 71 725 63 20

biuro@osiedlerycerskie.com.pl

www.osiedlerycerskie.com.pl

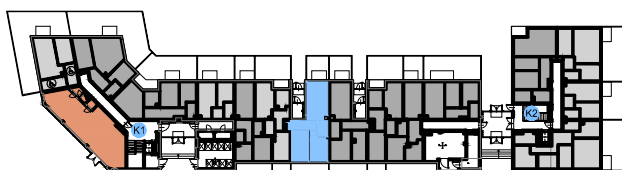


BUDYNEK WIELORODZINNY PRZY ULICY ZIELNEJ WE WROCŁAWIU



0 1m 2m 3m

SKALA 1:125



PARTER		
MIESZKANIE NR 0.37		58,95 m ²
0.37.1	przedpokój	7.06 m ²
0.37.2	pokój z aneksem	20.84 m ²
0.37.3	łazienka	4.39 m ²
0.37.4	pokój	12.29 m ²
0.37.5	pokój	14.37 m ²

PARTER

NUMER MIESZKANIA
0.37

POWIERZCHNIA MIESZKANIA
58.95 m²

- POWIERZCHNIA UŻYTKOWA OBLICZANA WEDŁUG NORMY PN-ISO 9836:1997
- RZUT MIESZKANIA ZOSTAŁ SPORZĄDZONY NA PODSTAWIE PROJEKTU BUDOWLANEGO. ZASTRZEGA SIĘ MOŻLIWOŚĆ ZMIAN W UKŁADZIE MIESZKANIA I PODANYCH POWIERZCHNIACH, ZGODNIE Z ZAPISAMI UMOWY DEWELOPERSKIEJ.
- W ZWIĄZKU W OPRACOWYWIANIEM PROJEKTU WYKONAWCZEGO ZE WZGLĘDÓW KONSTRUKCYJNYCH, INSTALACYJNYCH I ARCHITEKTONICZNYCH MOGĄ WYSTĄPIĆ ZMIANY W ZAKRESIE PIONÓW I KOMINÓW ORAZ KOREKTY OTWORÓW OKIENNYCH