

BIURO SPRZEDAŻY

ul. B. Krzywoustego 265a

51-310 Wrocław

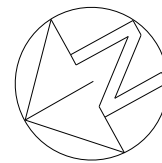
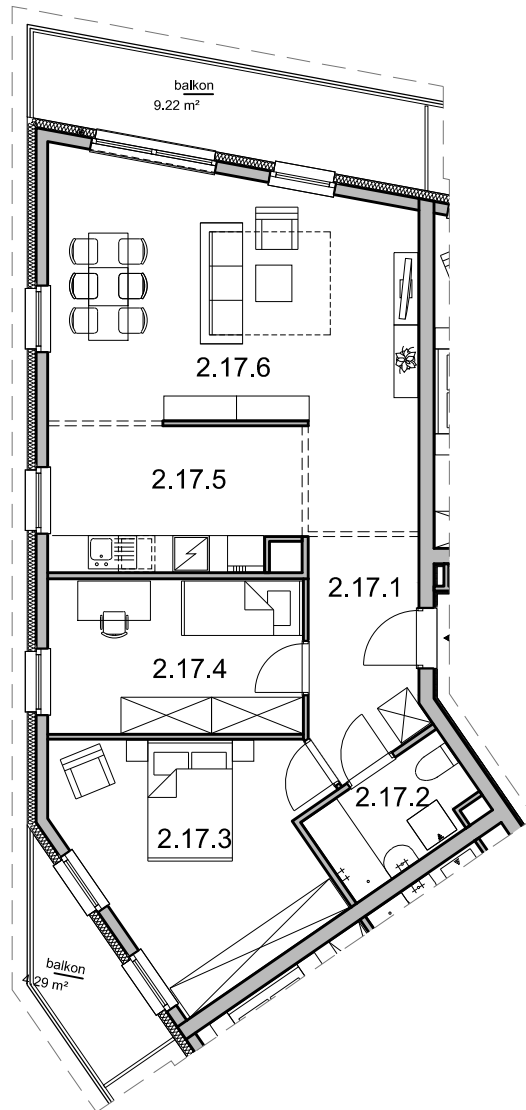
tel. 71 725 63 20

biuro@osiedlerycerskie.com.pl

www.osiedlerycerskie.com.pl

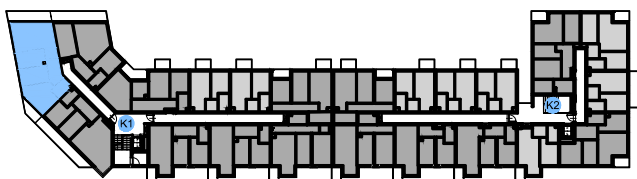


BUDYNEK WIELORODZINNY PRZY ULICY ZIELNEJ WE WROCŁAWIU



0 1m 2m 3m

SKALA 1:125



2 PIĘTRO		
MIESZKANIE NR 2.17		74,64 m ²
2.17.1	przedpokój	6.75 m ²
2.17.2	łazienka	4.12 m ²
2.17.3	pokój	15.36 m ²
2.17.4	pokój	10.76 m ²
2.17.5	kuchnia	9.72 m ²
2.17.6	pokój dzienny	27.93 m ²

2 PIĘTRO

NUMER MIESZKANIA
2.17

POWIERZCHNIA MIESZKANIA
74.64 m²

- POWIERZCHNIA UŻYTKOWA OBLICZANA WEDŁUG NORMY PN-ISO 9836:1997
- RZUT MIESZKANIA ZOSTAŁ SPORZĄDZONY NA PODSTAWIE PROJEKTU BUDOWLANEGO. ZASTRZEGA SIĘ MOŻLIWOŚĆ ZMIAN W UKŁADZIE MIESZKANIA I PODANYCH POWIERZCHNIACH, ZGODNIE Z ZAPISAMI UMOWY DEWELOPERSKIEJ.
- W ZWIĄZKU W OPRACOWYWIANIEM PROJEKTU WYKONAWCZEGO ZE WZGLĘDÓW KONSTRUKCYJNYCH, INSTALACYJNYCH I ARCHITEKTONICZNYCH MOGĄ WYSTĄPIĆ ZMIANY W ZAKRESIE PIONÓW I KOMINÓW ORAZ KOREKTY OTWORÓW OKIENNYCH