

BIURO SPRZEDAŻY

ul. B. Krzywoustego 265a

51-310 Wrocław

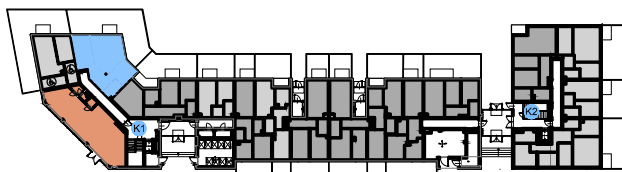
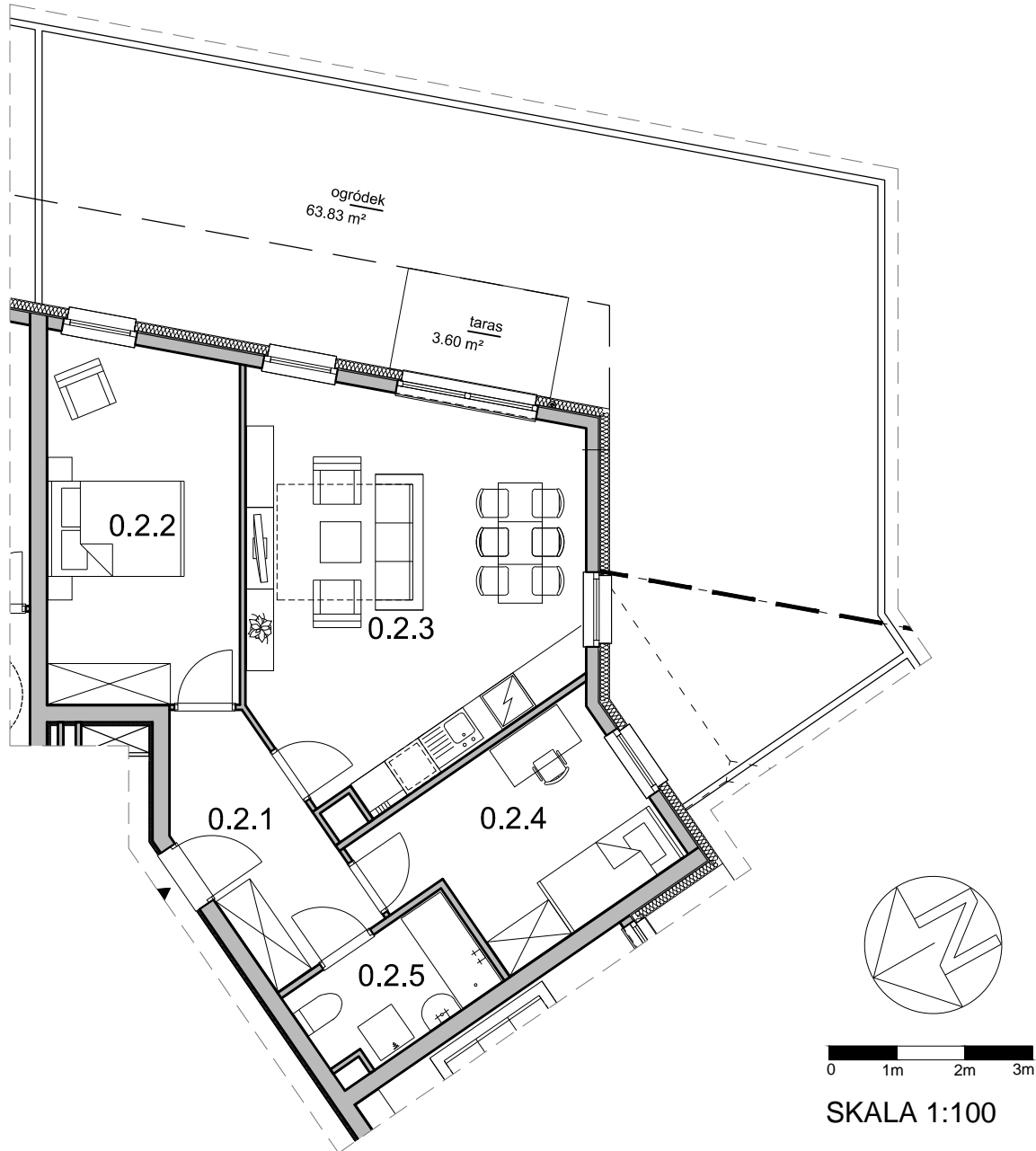
tel. 71 725 63 20

biuro@osiedlerycerskie.com.pl

www.osiedlerycerskie.com.pl



BUDYNEK WIELORODZINNY PRZY ULICY ZIELNEJ WE WROCŁAWIU



PARTER		
MIESZKANIE NR 0.2		<b>63,18 m<sup>2</sup></b>
0.2.1	przedpokój	7.19 m <sup>2</sup>
0.2.2	pokój	14.80 m <sup>2</sup>
0.2.3	pokój z aneksem	26.40 m <sup>2</sup>
0.2.4	pokój	10.42 m <sup>2</sup>
0.2.5	łazienka	4.37 m <sup>2</sup>

SKALA 1:100

- POWIERZCHNIA UŻYTKOWA OBLICZANA WEDŁUG NORMY PN-ISO 9836:1997  
 - RZUT MIESZKANIA ZOSTAŁ SPORZĄDZONY NA PODSTAWIE PROJEKTU BUDOWLANEGO. ZASTRZEGA SIĘ MOŻLIWOŚĆ ZMIAN W UKŁADZIE MIESZKANIA I PODANYCH POWIERZCHNIACH, ZGODNIE Z ZAPISAMI UMOWY DEWELOPERSKIEJ.  
 - W ZWIĄZKU W OPRACOWYWIANIEM PROJEKTU WYKONAWCZEGO ZE WZGLĘDÓW KONSTRUKCYJNYCH, INSTALACYJNYCH I ARCHITEKTONICZNYCH MOGĄ WYSTĄPIĆ ZMIANY W ZAKRESIE PIONÓW I KOMINÓW ORAZ KOREKTY OTWORÓW OKIENNYCH