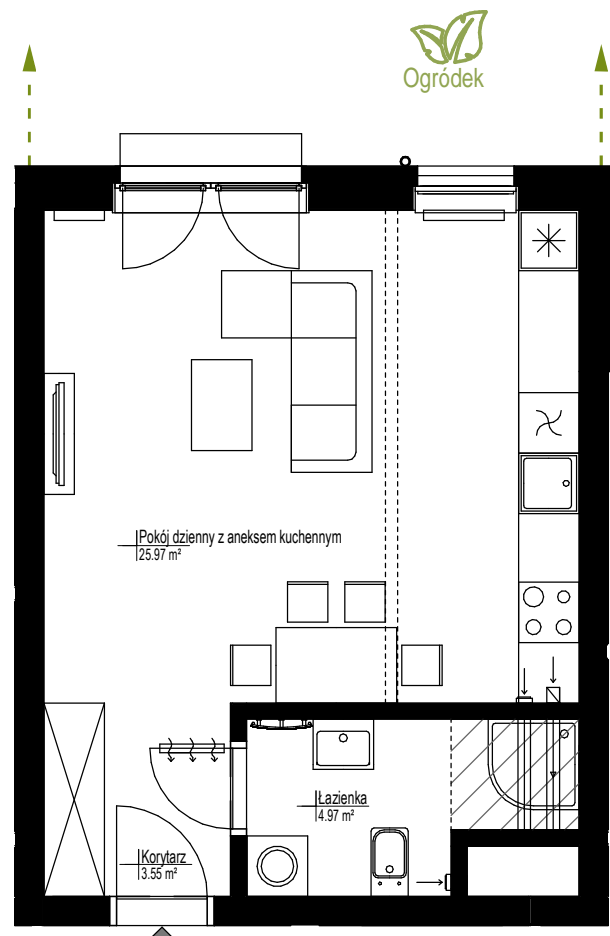
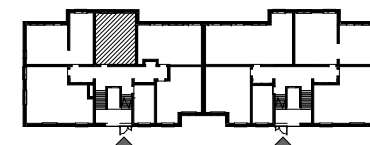


Ponizsze rysunki mają charakter poglądowy. Zastrzegamy sobie prawo do wprowadzenia zmian.  
Powierzchnie pomieszczeń wyliczone wg normy PN-ISO 9836:1997. Wymiary pomieszczeń, które podano na rysunku, są w stanie surowym, niewykończonym. Dla mebli wbudowanych pomiaru należy dokonać z natury.



  
**OSADA ŻŁOTNICKA**  
**WROCLAW**



Możliwość aranżacji ścian działowych

**Budynek C**

**Mieszkanie C.3**  
**1P+AK+ogródek**

Powierzchnia projektowana:

**34.49 m<sup>2</sup>**

**PARTER**

**Osiedle mieszkaniowe**  
**Osada Złotnicka**  
**ulica Złotnicka 7**  
**Wrocław**



**JAKON**

Biuro sprzedaży: Wrocław, ul. Kościańska, tel. 603 655 250, sprzedaz@jakon.pl, www.jakon-inwest.pl